

Förslaget utgörs av pusselbitar - moduler - som är flexibla och kan byggas på över tid. De kostnadseffektiva typhusen ger möjlighet för landet, staden och befolkningen att växa, med hem för alla. Snickarglädjen i typhusens karakteristiska spaljeerna ger möjlighet för växtlighet för gröna gårdar men uttrycker även rent symboliskt en omsorg i detaljer. Dessa hus är formgivna för människor att trivas i och växa.



**Typhuset**

Känslan av att komma hem startar vid entrén. Det är här stämningen byggs upp och förväntan inför att äntligen få komma hem till sitt, till middagen, till någon man tycker om och till värmen när det är kyligt. Det är också här man kommer nära husets material och detaljer.

En bärande idé i förslaget är att skapa en välkomnande, väderskyddad entré med möjliga uteplatser och variationsrika raster och spaljeer. Spaljeerna är ett återkommande element som ger ett lätt uttryck även utmed de ljusa och luftiga trapphusens fasader.

På loftgångarna skapas även möjlighet till otvungna möten med grannar, vilket ger möjligheter till gemenskap bland de boende. Loftgångarna medger en lek med utskickande volymer i kombination av lägenheter om 1-3 ROK och de djupare partierna kan användas som generösa uteplatser närmast den egna bostaden. Gårdsmiljön blir också en trygg plats med möjlig uppsikt över lekande barn.

Byggnadsvolymerna får ett sammanhållet uttryck, med sadeltaket som sträcker sig över den övre loftgången och flätas samman med de vertikala spaljeerna. Gestalten med det traditionella sadeltaket och den integrerade loftgången passar in i den svenska bebyggelsen oavsett om typhuset placeras i stadsmiljö eller på landsbygden.

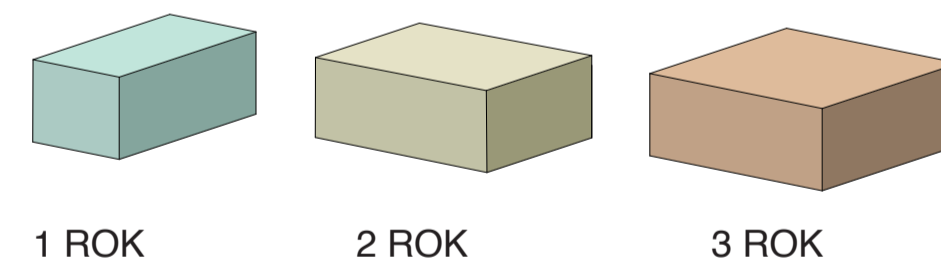
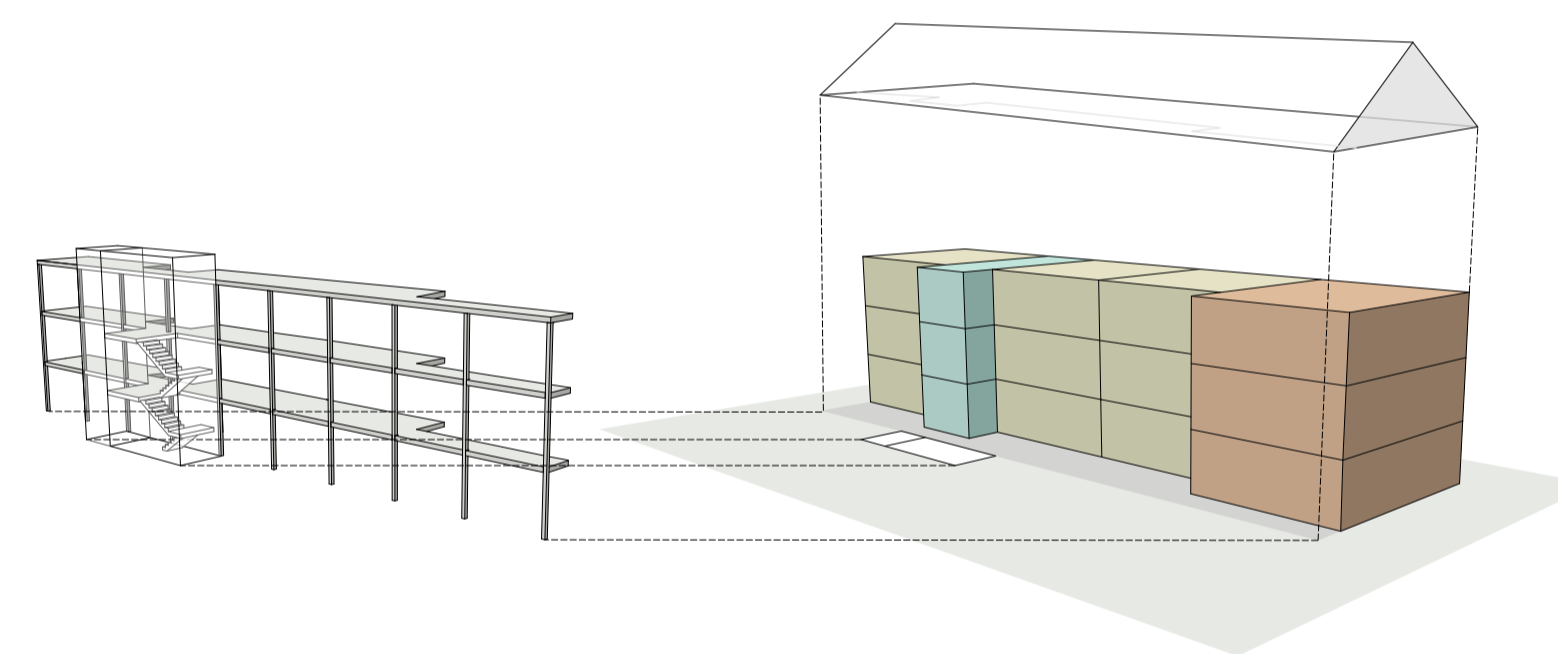
Typhuset i två eller tre plan är i stort lika, med trapphus som skiljer sig åt avseende trappans utformning. De ljusa trapphusen har även de en rasterverkan av vertikala spaljeer och under de mörka årstiderna skapar loftgångar och trapphus en varm inbjudande lykta med ljus som silas mellan träribborna.



FASAD loftgång 1:200

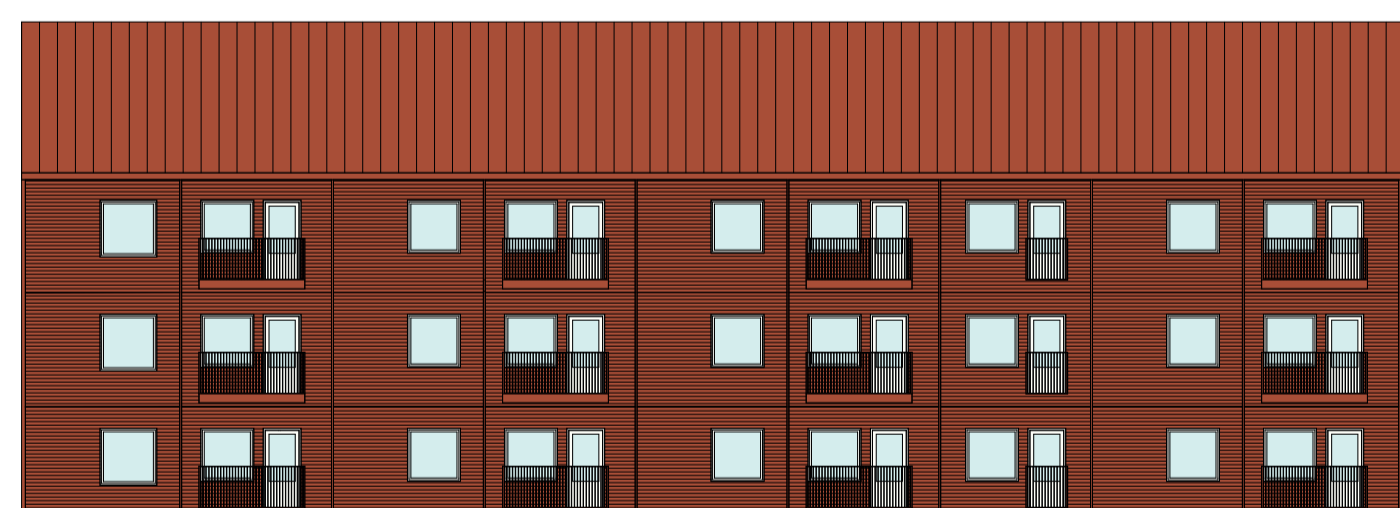


FASAD gavel 1 1:200



**Förklaring modulprincip**

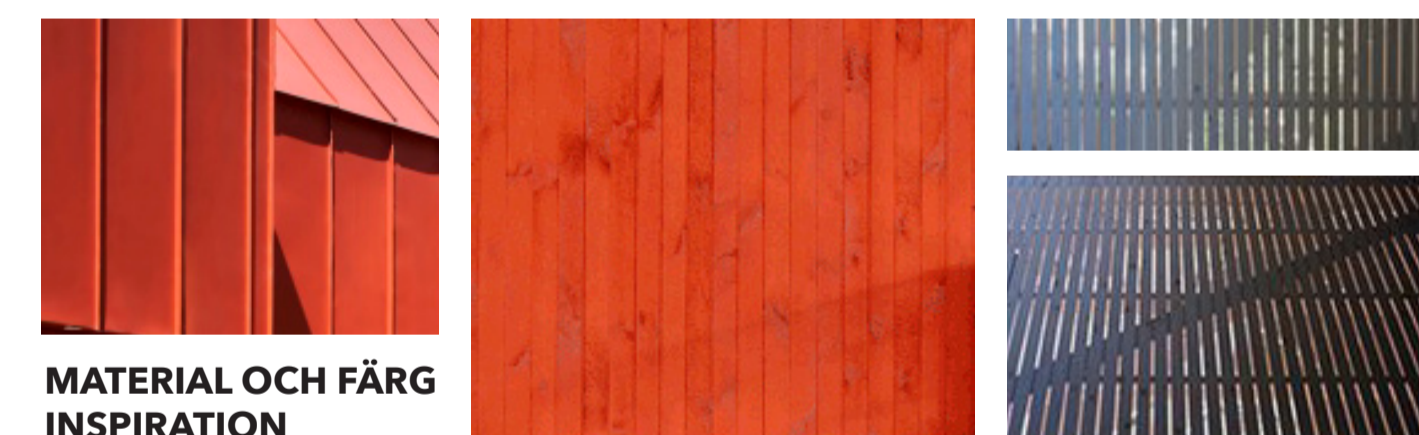
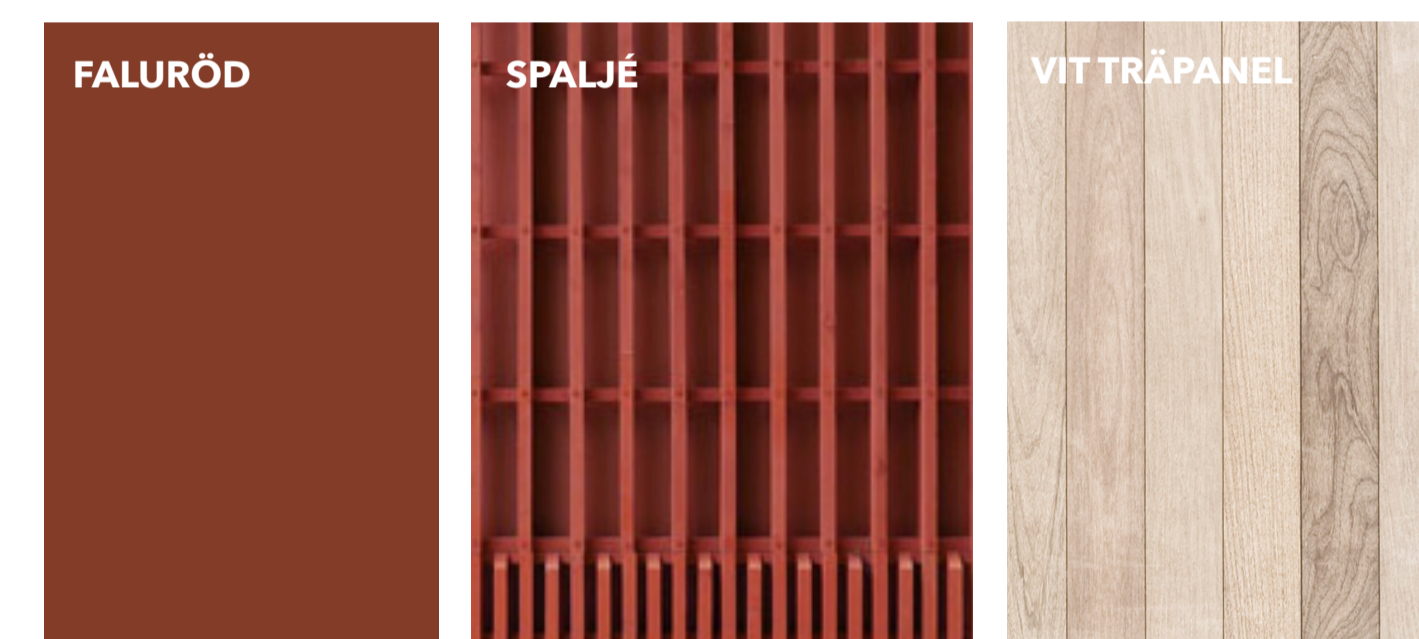
Bilden ovan visar hur de olika modulerna kan sättas ihop till ett typhus. Till vänster ser man storleksförhållandet mellan de olika lägenheterna där i.



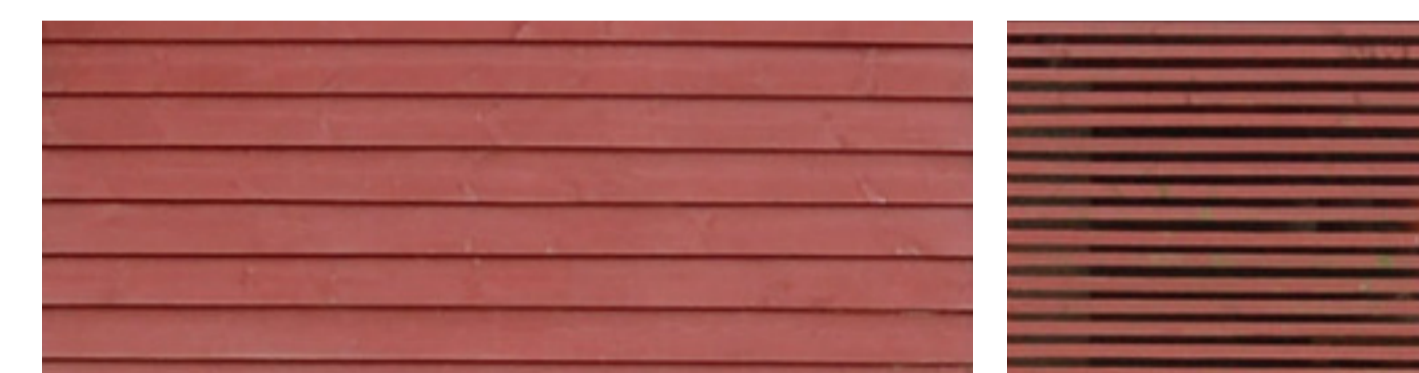
FASAD balkonger 1:200



FASAD gavel 2 1:200



**MATERIAL OCH FÄRG INSPIRATION**



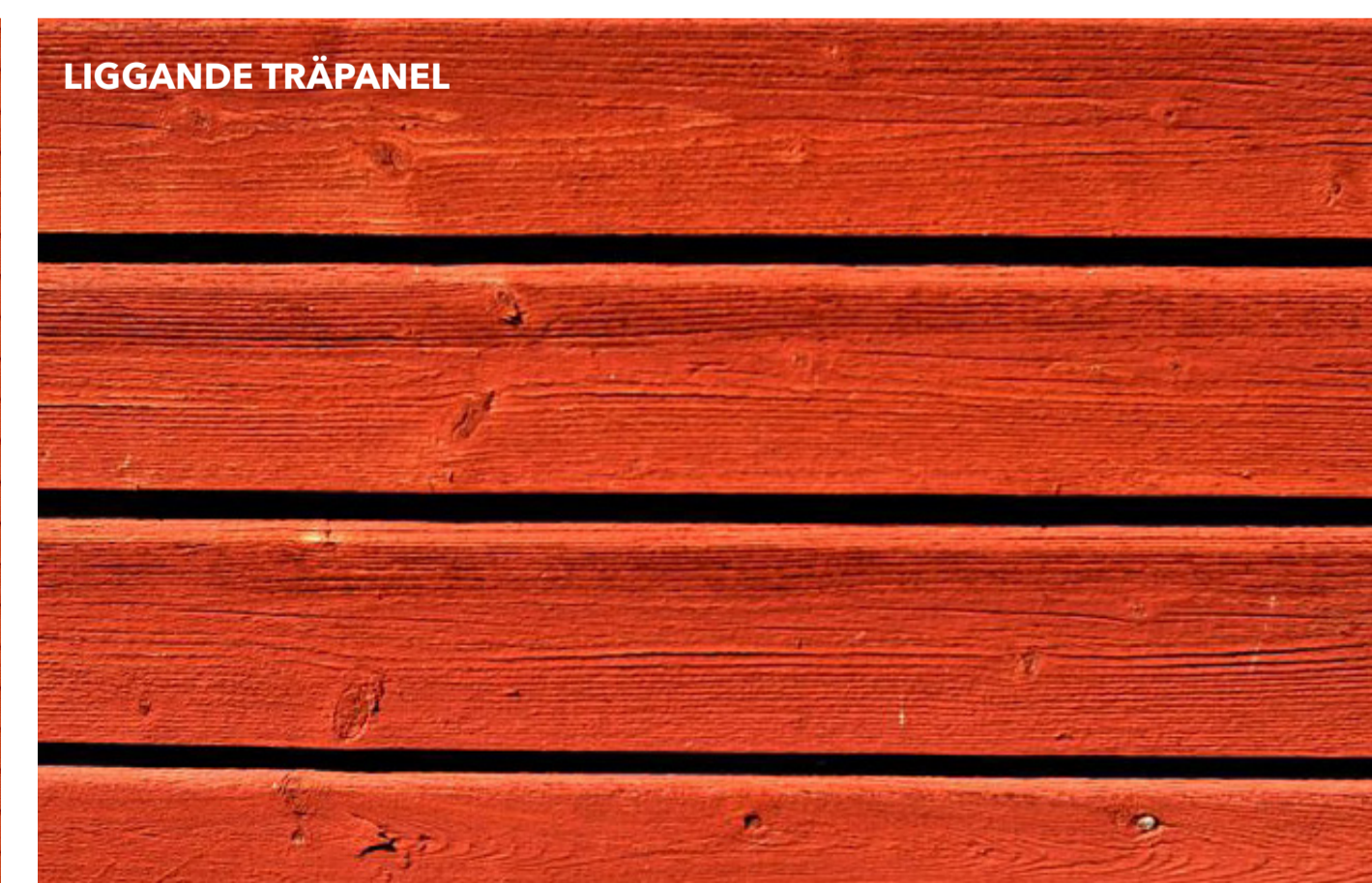
VY MOT LOFTGÅNG



ENTRÉ



BALKONG



LIGGANDE TRÄPANEL



**Kombinationsmöjligheter**

I tillägg till den vanliga typhusvarianten finns där en mångfald av olika kombinationsmöjligheter.

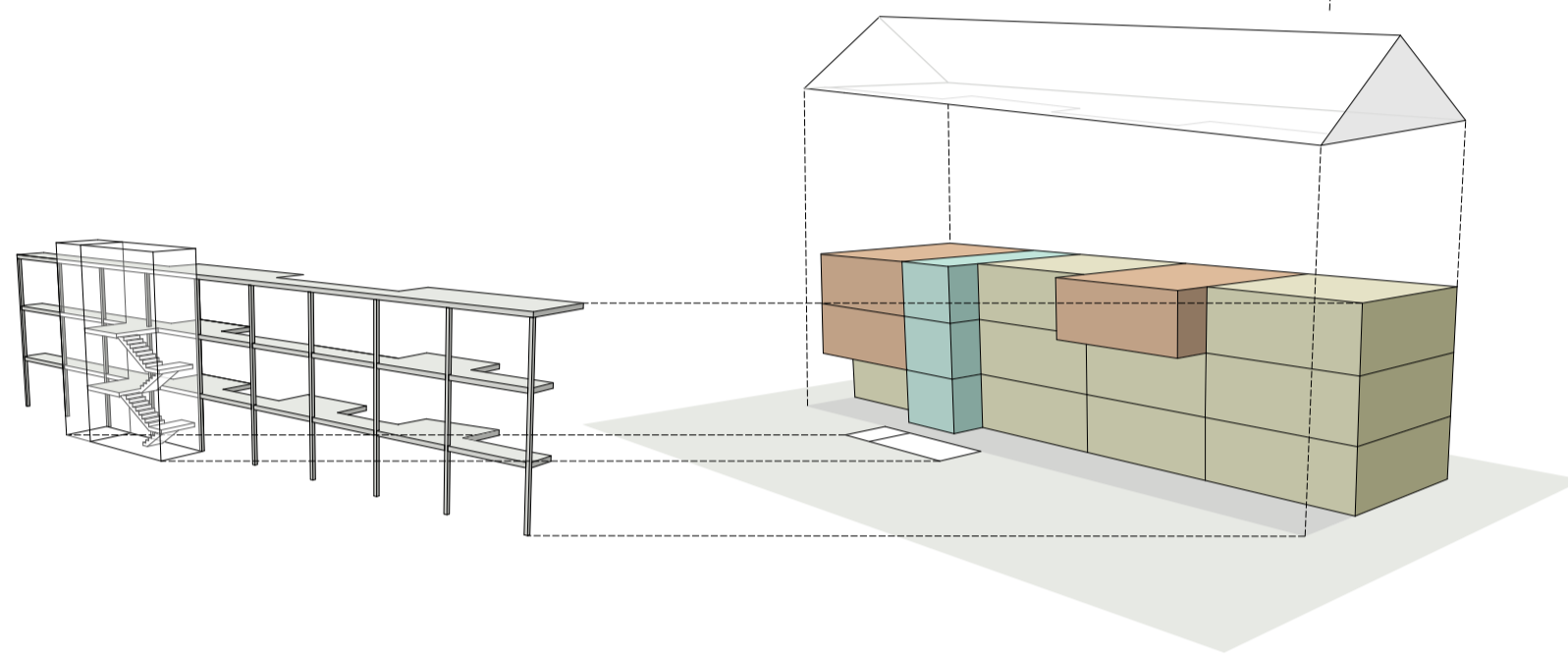
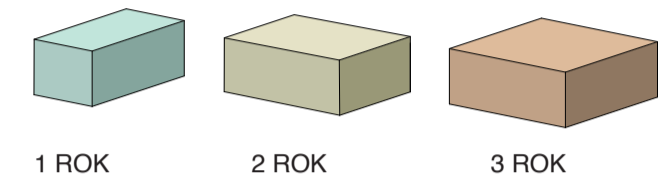
Huset kan täckas med sadeltak eller pulpettak.

Det finns två typer av trapphus, med respektive utan hiss, vilka kan placeras fritt utmed loftgångarna. Som tillval kan loftgångarna ges håltagning för ytterligare dagljus in mot fasaden.

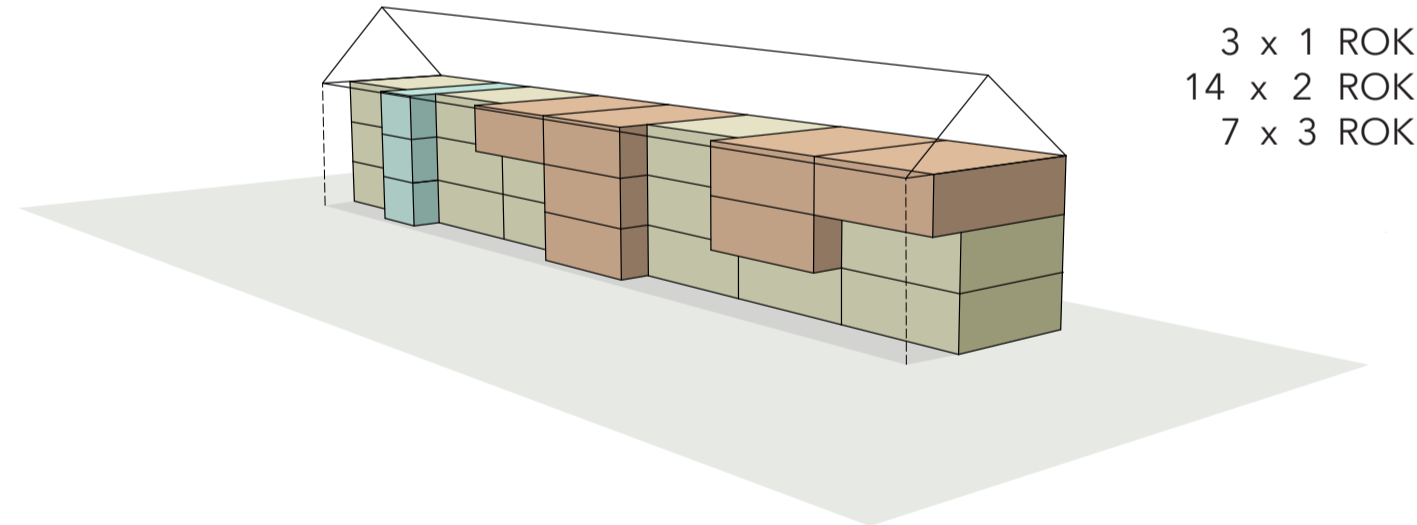
Lägenheternas schakt ligger lätt åtkomliga för inspektion och underhåll. Placeringen av schakten möjliggör även variationer för olika lägenhetsfördelning per våningsplan, då både 2 ROK och 3 ROK kan staplas ovanpå 2 ROK.

Längden på huset kan anpassas efter platsens förutsättningar. Fördelning av lägenheter kan också anpassas efter behov.

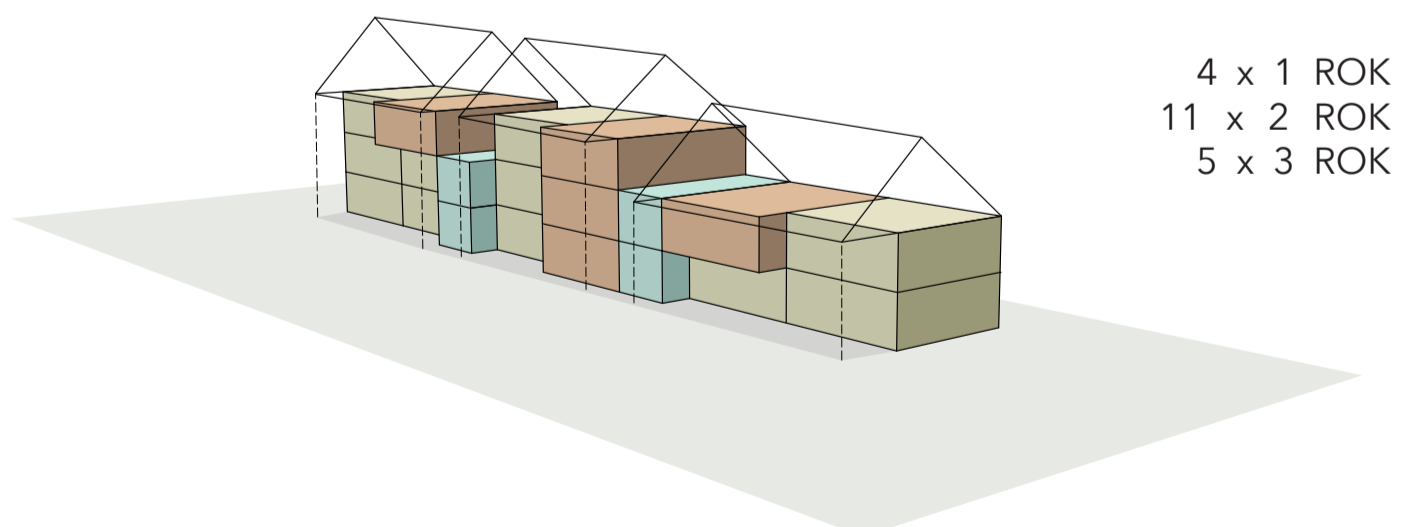
Ett fåtal moduler kan på detta sätt ge en stor variation och många olika typer av hus.



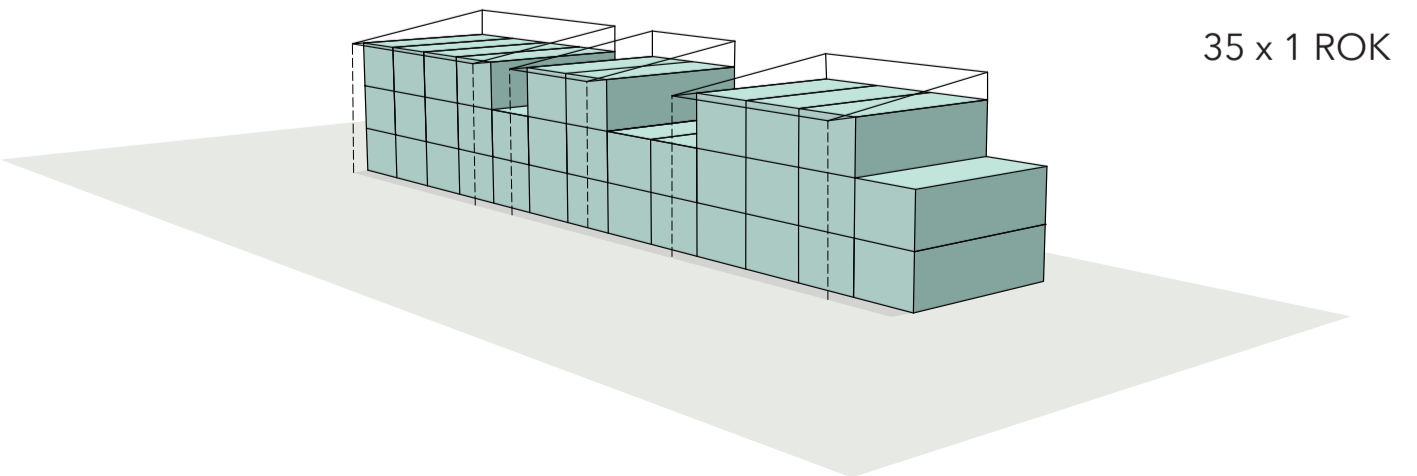
3 x 1 ROK  
5 x 2 ROK  
1 x 3 ROK



3 x 1 ROK  
14 x 2 ROK  
7 x 3 ROK



4 x 1 ROK  
11 x 2 ROK  
5 x 3 ROK



35 x 1 ROK

**Typhus med 3 våningar / ENTRÉPLAN 1:100**



Trapphus utan hiss

**Typhus med 3 våningar / TYPPAN 1:100**



Varje lägenhet medger flera olika möbleringsmöjligheter.

**Planlösningar**

Lägenheterna består av moduler om yteffektiva 1ROK < 35 kvm, 2ROK < 55 kvm och 3ROK < 75 kvm. 2 ROK kan utöver möblering enligt svensk standard med full tillgänglighet för enkelsäng även rymma en dubbelsäng om den boende så önskar. Om fullt tillgängligt sovrum för dubbelsäng önskas i 2 ROK kan vägg mellan sovrum och vardagsrum flyttas utan.

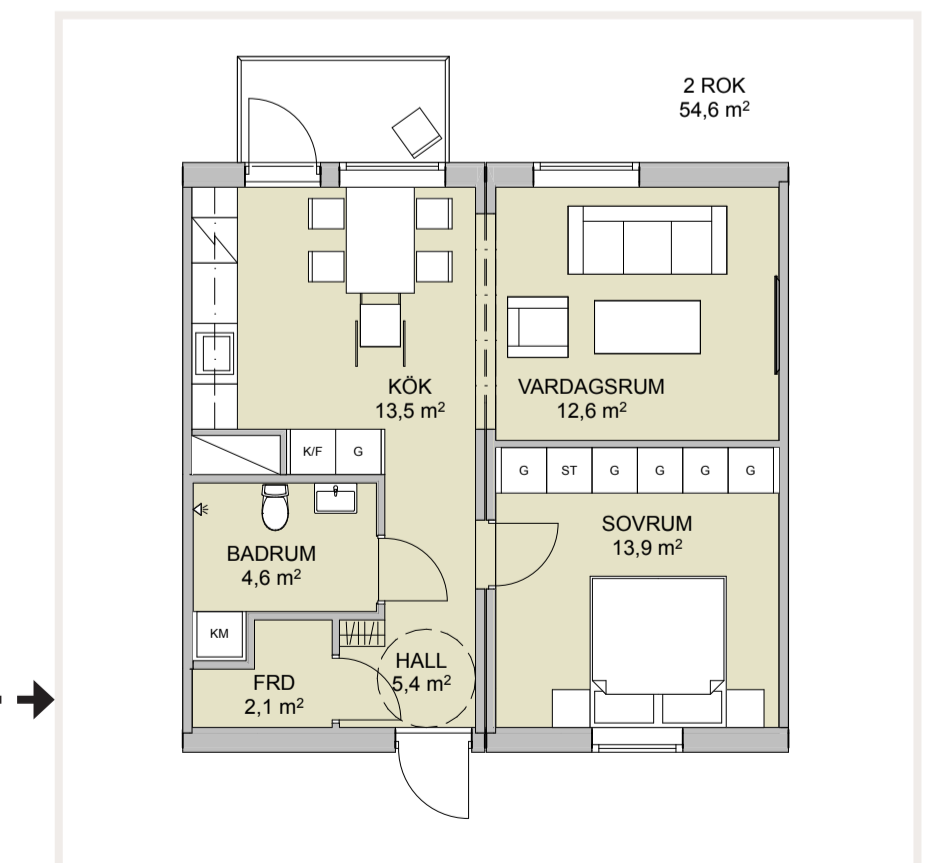
Samtliga lägenheter är genomgående och i bostadens hall möts man av ljus och en utblick genom kök och vardagsrum. Direkt från hallen når man badrum med tvättutrustning. Sovrummen ligger också nära hallen, utmed loftgångarna. Genom att samla sovrummen på denna sida, kan husen alltid placeras så att en tyst sida uppnås. Då 1 ROK understiger 35 kvm utgår krav om tyst sida för dessa lägenheter.

Kök och vardagsrum ligger i öppet samband för ett ljus och luftigt intryck. I 2-3 ROK erbjuds i typhusen en balkong från köken och därmed säkerställs att dessa lägenheter alltid endera har en balkong eller loftgång i soligt läge oberoende av väderstreck.

Rummens mått och form ger flexibilitet för flertalet möbleringar i både sovrum och sällskapsrum. Lägenhetsförråden inryms i lägenheterna och



INTERIÖR



**2 ROK med stort sovrum**

2 ROK kan även fås med stort sovrum som ger möjlighet till full tillgänglighet enligt SIS för dubbelsäng.

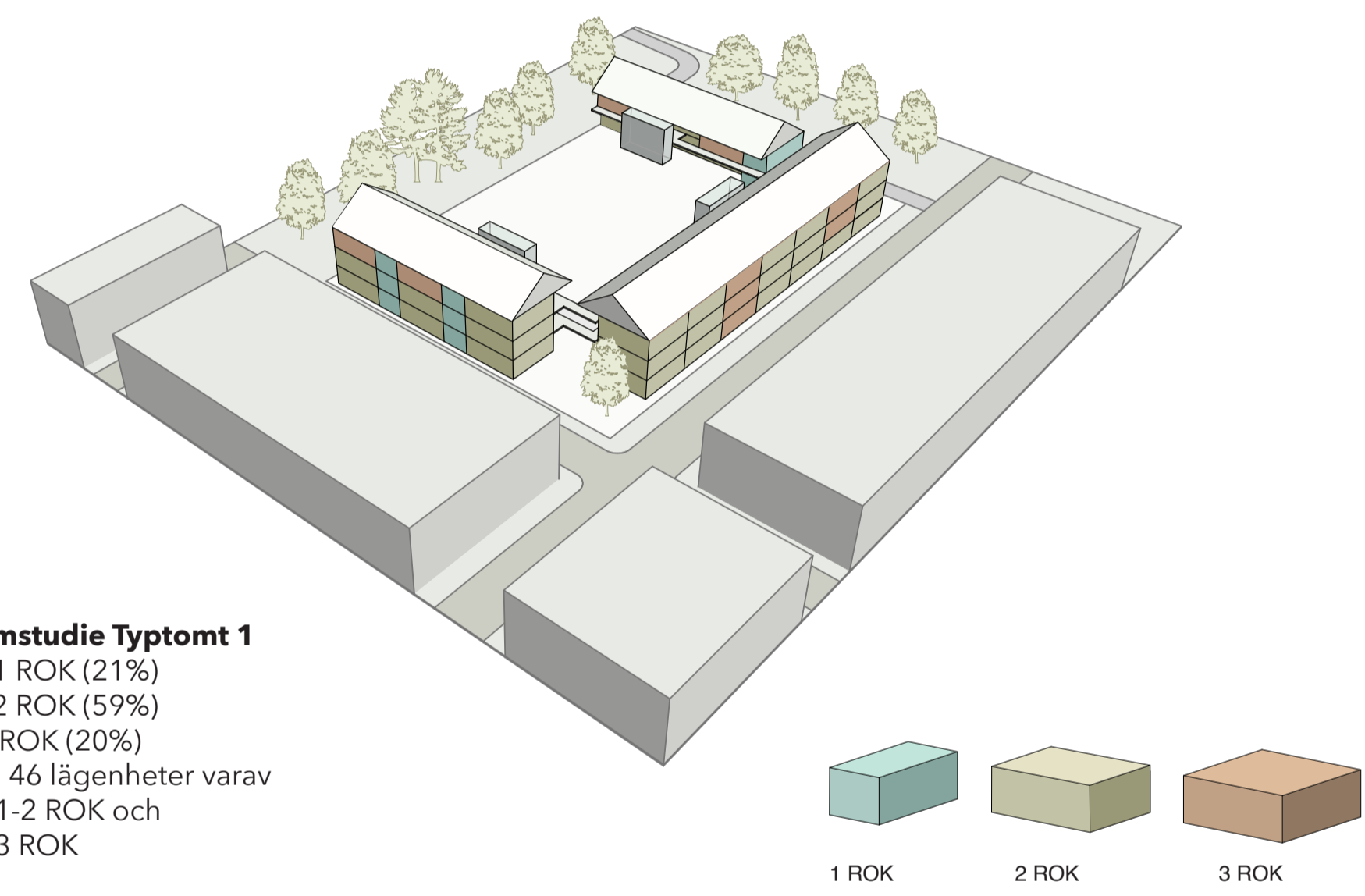




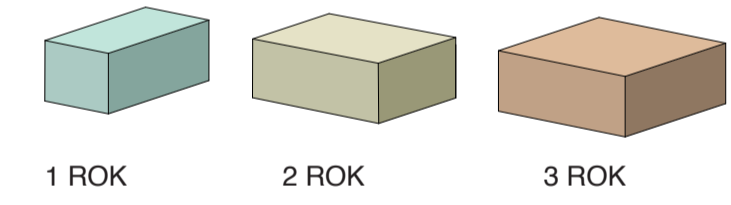
VY ÖVER TYPTOMT 1



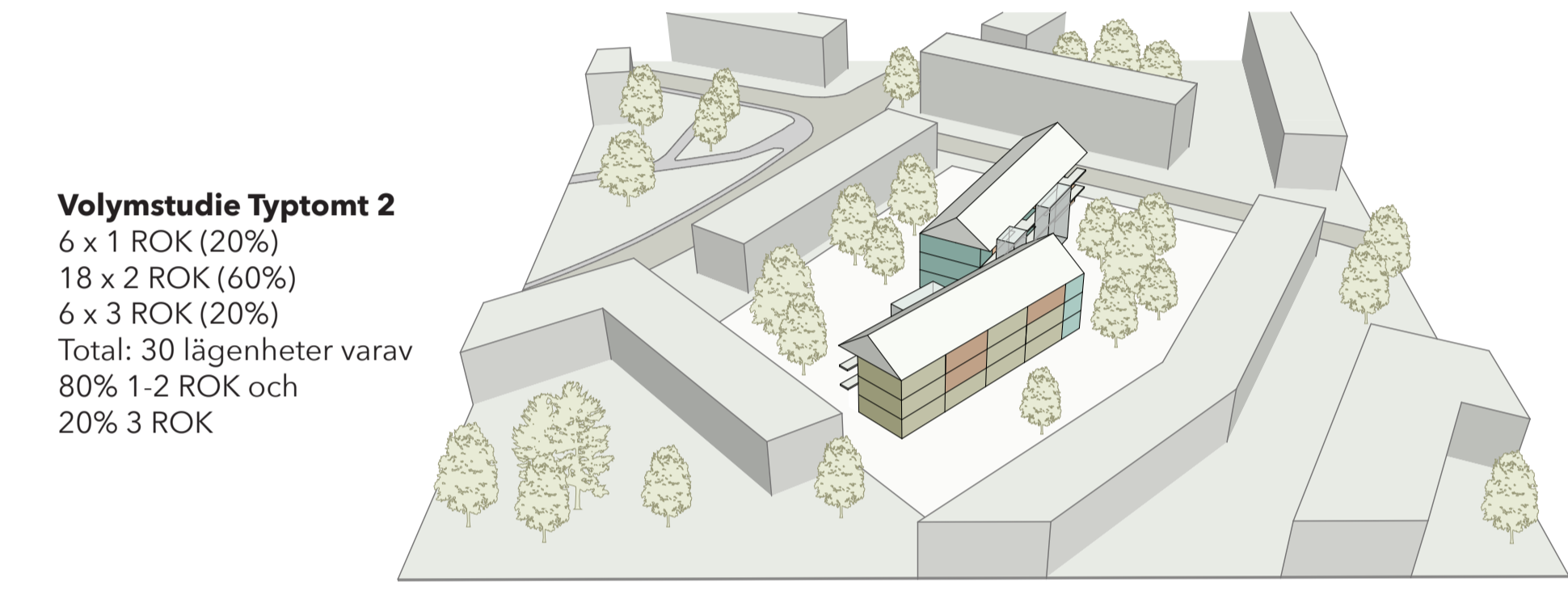
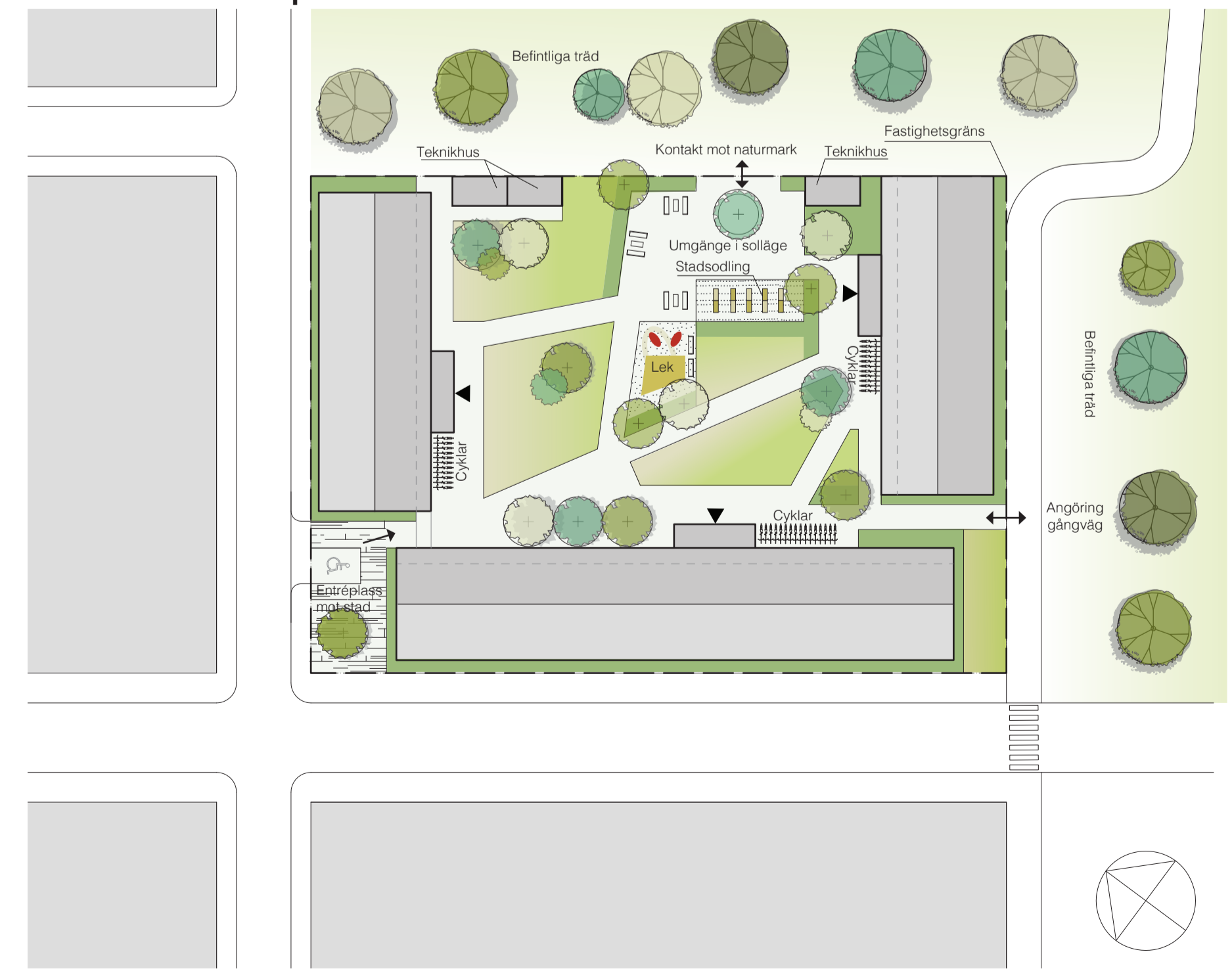
VY ÖVER TYPTOMT 2



**Volymstudie Typtomt 1**  
 10 x 1 ROK (21%)  
 27 x 2 ROK (59%)  
 9 x 3 ROK (20%)  
 Total: 46 lägenheter varav  
 80% 1-2 ROK och  
 20% 3 ROK



TYPTOMT 1 Situationsplan 1:500



**Volymstudie Typtomt 2**  
 6 x 1 ROK (20%)  
 18 x 2 ROK (60%)  
 6 x 3 ROK (20%)  
 Total: 30 lägenheter varav  
 80% 1-2 ROK och  
 20% 3 ROK

TYPTOMT 2 Situationsplan 1:500



**Relation till omgivning**

Trapphusen kan placeras fritt utmed loftgångarna efter terräng på olika platser, vilket möjliggör stor frihet att konfigurera byggnadskropparna efter omgivningens förutsättningar.

Vid placering av byggnader runt en gård finns möjlighet att länka samman loftgångarna mellan byggnaderna och på så vis skapa ett ökat bullerskydd för gården i stadsmiljö.

Lägenheter om 2 ROK skapar ett större djup på loftgången vilket ger generösa uteplatser här. Som tillval kan loftgångarna ges håltagning och räcke utmed sovrummen i dessa lägenheter då ökat ljusinsläpp i sovrummen önskas. Förbipasserande på loftgången rör sig utmed räcket och de variationsrika spaljéerna.

**Fasadmaterial och tak**

Typhuset utförs med liggande träpanel i flertalet olika kulörer som standard.

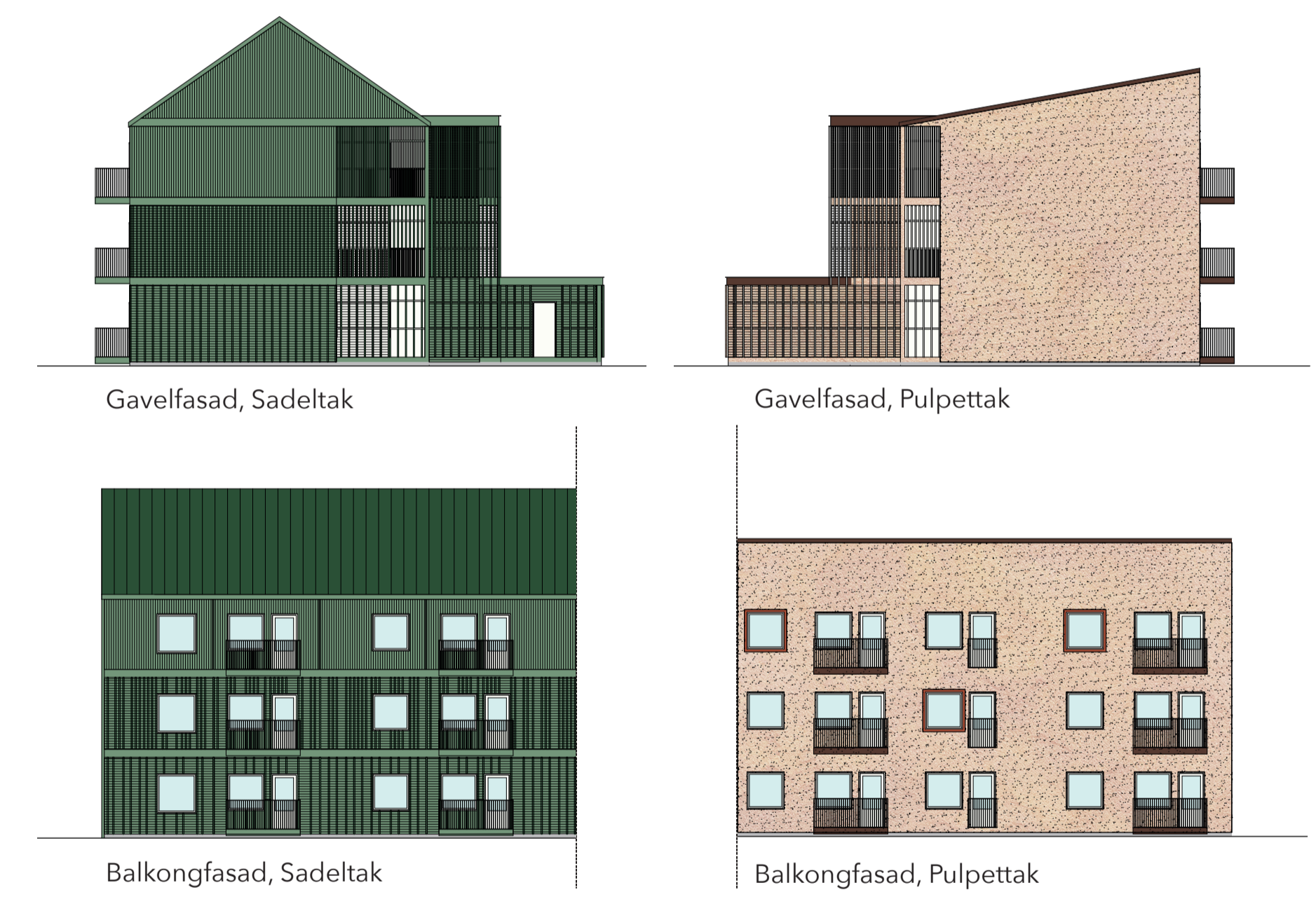
Byggsystemet möjliggör även flera olika tillval av fasadmaterial. Från fabrik finns stående träpanel eller valfritt skivmaterial. Vid andra önskemål om fasadmaterial såsom tegel eller puts kan fasaderna platsbyggas

Loftgångarna karakteriseras av spaljéernas snickarglädje. Golv och fasader ges som standard ytskikt av ljus trätrall och träpanel som ger ett varmt och välkomnande uttryck.

Husens balkonger har luftiga pinnaräcke som knyter an till loftgångarnas spaljéer. Balkongplattans kant kläs in med en plåt som kan fås i olika standardkulörer anpassade efter val av fasadkulör.

Typhusens utförs med sadel- eller pulpettak och bekläs med taktegel eller klickfalsat plåttak i standardkulör. Den nätta och fuktsäkra takfoten skapar - oavsett val av takform - ett modernt, enkelt och sammanhållet uttryck som så väl i stan som på landet.

**Fasader 1:200**



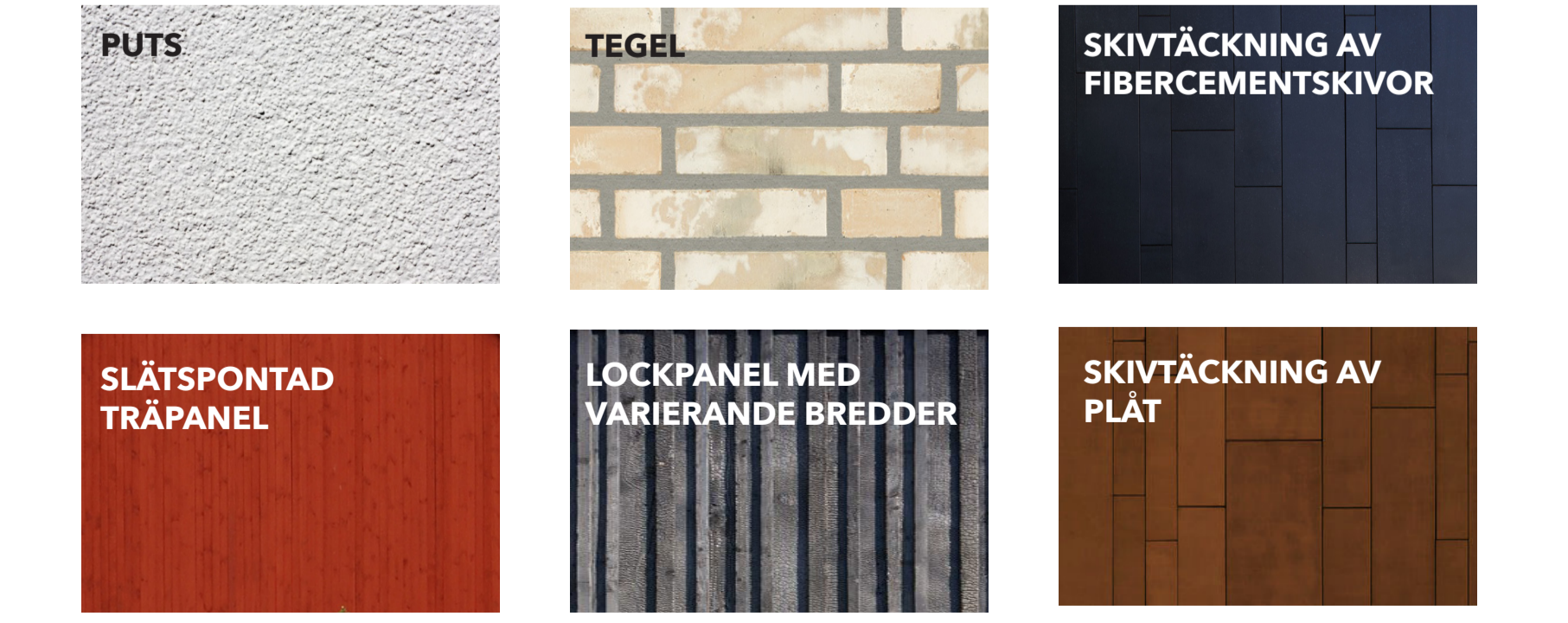
Gavelfasad, Sadeltak

Gavelfasad, Pulpettak

Balkongfasad, Sadeltak

Balkongfasad, Pulpettak

**EXEMPEL PÅ ALTERNATIVA FASADMATERIAL**



PUTS

TEGEL

SKIVTÄCKNING AV FIBERCEMENTSKIVOR

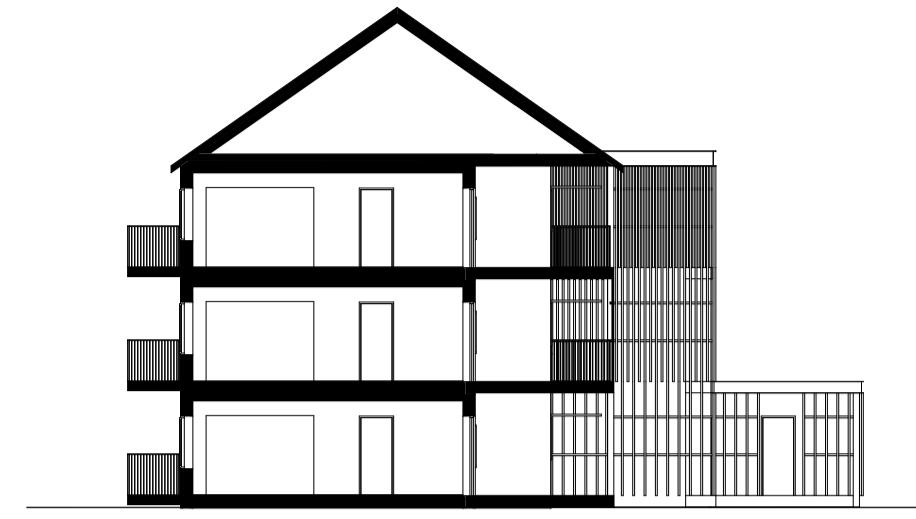
SLÄTSPONTAD TRÄPANEL

LOCKPANEL MED VARIERANDE BREDDER

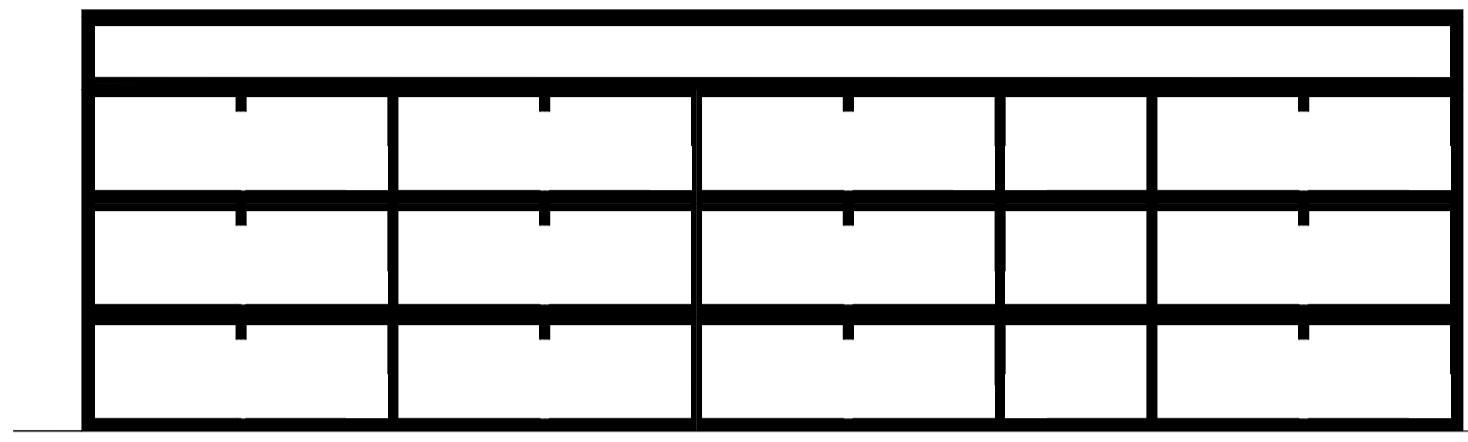
SKIVTÄCKNING AV PLÅT



Typhus med 3 våningar SEKTIONER 1:200



Sektion A

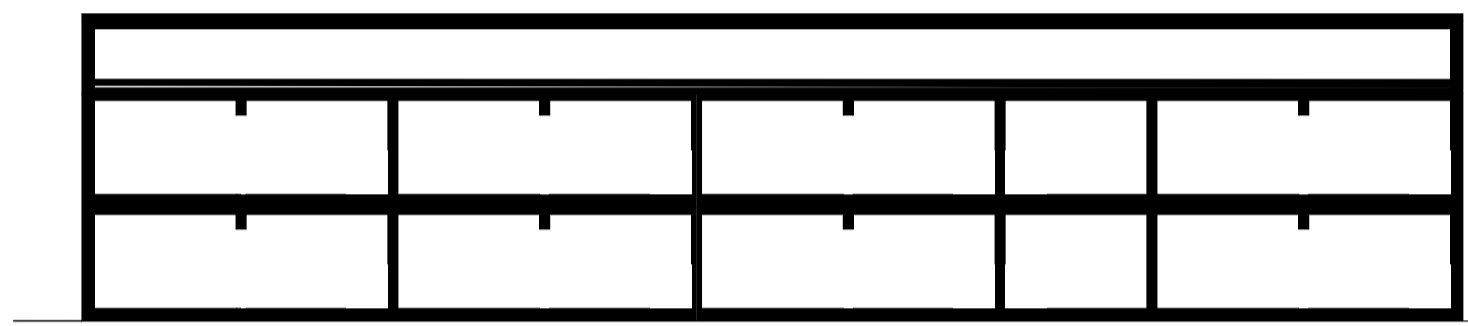


Sektion B

Typhus med 2 våningar SEKTIONER 1:200



Sektion A



Sektion B



Sprängskiss byggsystemet

Tekniska lösningar / detaljer

Som standard utförs typhusen i 2-3 våningar, men även 1 och 4 våningar kan produceras vid efterfrågan. Teknikrum placeras för typhusen intill trapphusen som standard. Som tillval är det även möjligt att placera teknikrum fritt på tomten inom en radie om 50 meter från bostadshuset, med koppling via en kulvert.

Derome Plusshus

Derome plusshus är specialiserade på bostäder producerade i industriell miljö. Produktionen sker i Sverige och virket kommer från svensk skog förädlad av Derome. En enkel förklaring av byggsystemet är att se det som byggklossar baserade på modern byggteknik som erbjuder rationell projektering, produktion och montage. Med dess goda ljud- och brandegenskaper kan systemet byggas upp till 4 våningar. Utformningen har vuxit fram av marknadens efterfrågan och fortsätter att formas efter förfrågan. Genom strategisk placering av produktion och entreprenad sker leveranser över hela landet.

Volymerna är flyttbara och lika enkla att montera som att demontera. Mindre tid på byggplats och mer timmar i fabrik i en kontrollerad miljö ger bättre kvalitet och säkerhet. Med LEAN produktion och noggrant utvalda leverantörer producerar vi hållbara hus på ett miljövänligt sätt. Standardiserade lösningar effektiviserar och ledtiden från beställning till inflyttning förkortas. Projektet sker med hjälp av BIM för att ge större tydlighet för alla intressenter under projektets livscykel.

BYGGTEKNISKA DETALJER 1:20

