

SKL Bostadshus 2016 Del B



- NCC i korthet
- Typhus & Byggsystem



NCC 2016

Omsättning
SEK **53 Mdr**

Anställda **16 500**

NCC:s marknader



Ett NCC – tre affärer

Industri



NCC Industry

Bygg och
anläggning



NCC Building och
NCC Infrastructure

Utveckling



NCC Property Development

Typhuset Fasader



FASAD MOT NORR 1:200



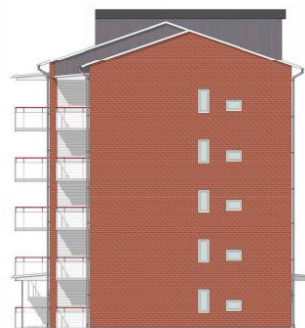
FASAD MOT VÄSTER 1:200



Balkongfront i opalglas med röda handledare



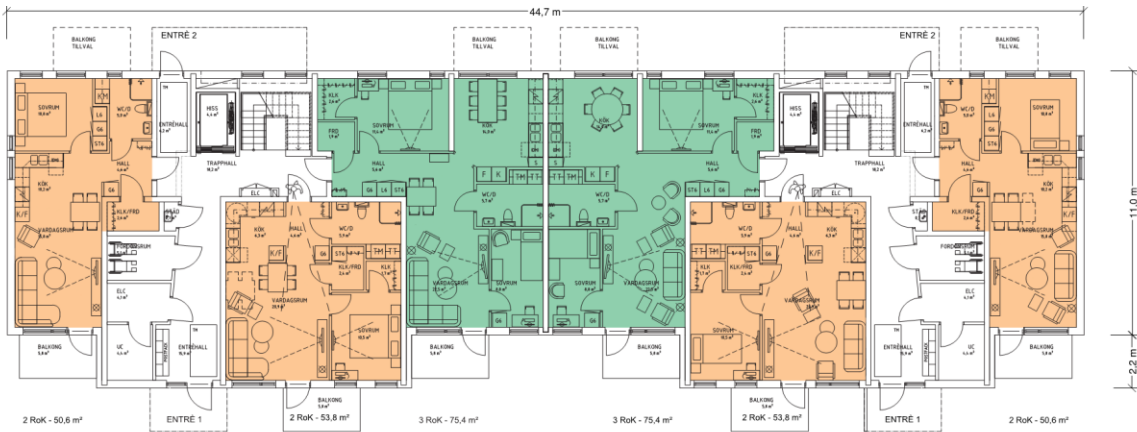
FASAD MOT SÖDER 1:200



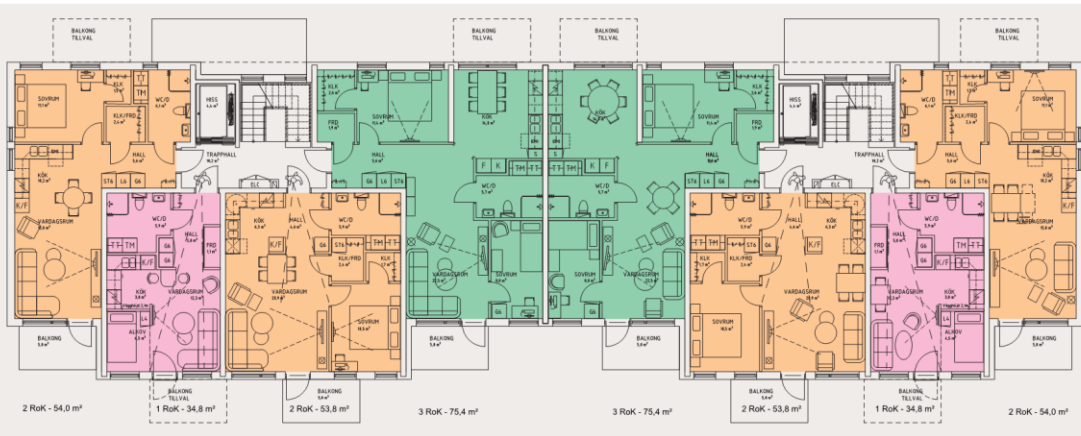
FASAD MOT ÖSTER 1:200



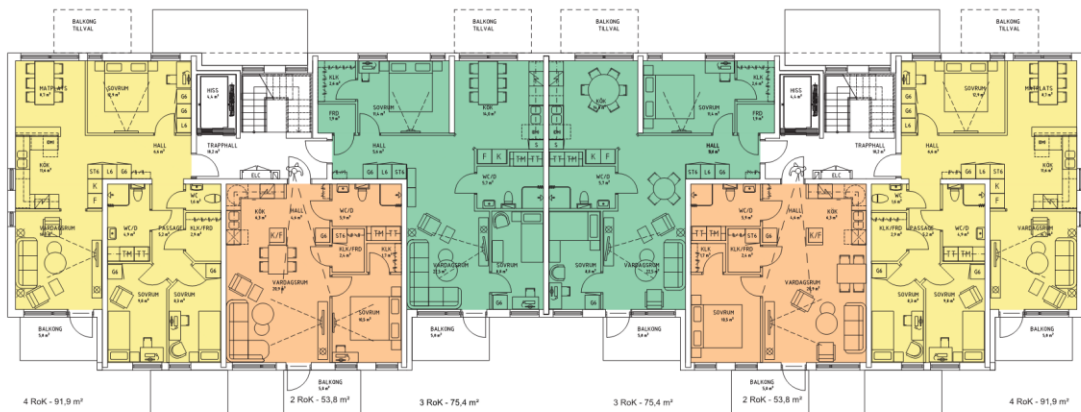
Typhus – Lägenheter Typhus 1



ENTRÉPLAN 1:100



TYPPLAN VÅN 1TR OCH 2TR



TYPPLAN VÅN 3TR 1:100



1 RoK 2 RoK 3 RoK 4 RoK

Typhus 1	4 våningar	5 våningar	6 våningar
1 RoK 34,8 m ²	4	4	4
2 RoK 50,6 m ²	2	2	2
2 RoK 53,8 m ²	8	10	12
2 RoK 54,0 m ²	4	4	4
3 RoK 68,6 m ²	-	-	-
3 RoK 75,4 m ²	8	10	12
4 RoK 91,9 m ²	2	4	6
Antal	28	34	40

Andel 1 RoK	14%	12%	10%
Andel 2 RoK	50%	47%	45%
Andel 3 RoK	29%	29%	30%
Andel 4 RoK	7%	12%	15%
BOA	1 674	2 116	2 558
BTA	2 275	2 825	3 420
BYA	589	589	589

Byggnadshöjd*	11,8	14,5	17,2
Nockhöjd*	14,9	17,6	20,3
* sockel 0,3 m			

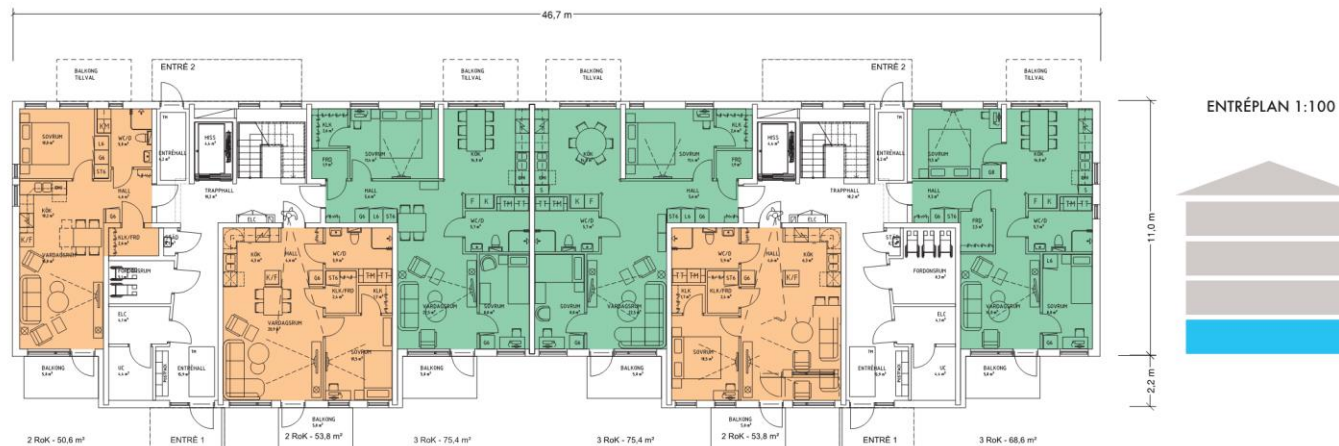
Typhus – Lägenheter

Typhus 2

Typhus 2	4 våningar	5 våningar	6 våningar
1 RoK 34,8 m2	3	4	5
2 RoK 50,6 m2	1	1	1
2 RoK 53,8 m2	8	10	12
2 RoK 54,0 m2	-	-	-
3 RoK 68,6 m2	1	1	1
3 RoK 75,4 m2	11	14	17
3 RoK 91,9 m2	3	4	5
Antal	27	34	41

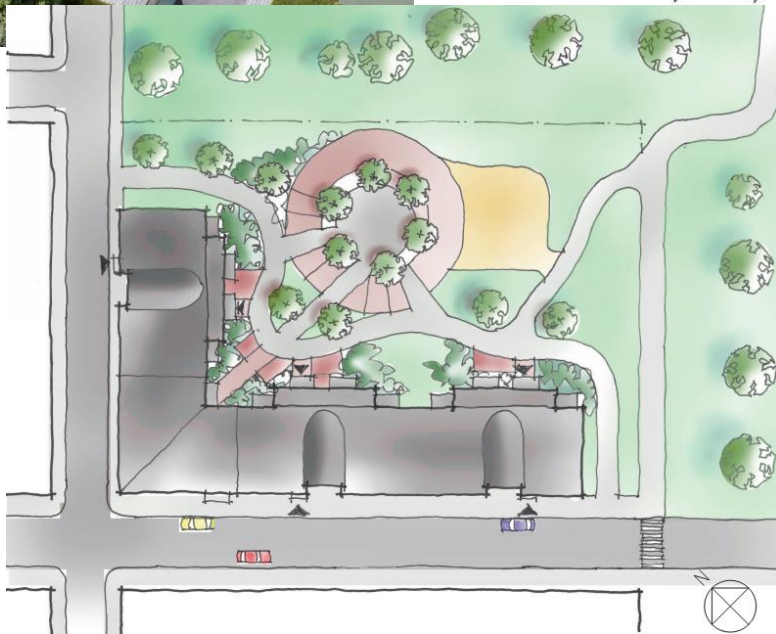
Andel 1 RoK	11%	12%	12%
Andel 2 RoK	33%	32%	32%
Andel 3 RoK	44%	44%	44%
Andel 4 Rok	11%	12%	12%
BOA	1 759	2 220	2 680
BTA	2 367	2 940	3 558
BYA	612	612	612

Byggnadshöjd*	11,8	14,5	17,2
Nockhöjd*	14,9	17,6	20,3
* sockel 0,3 m			



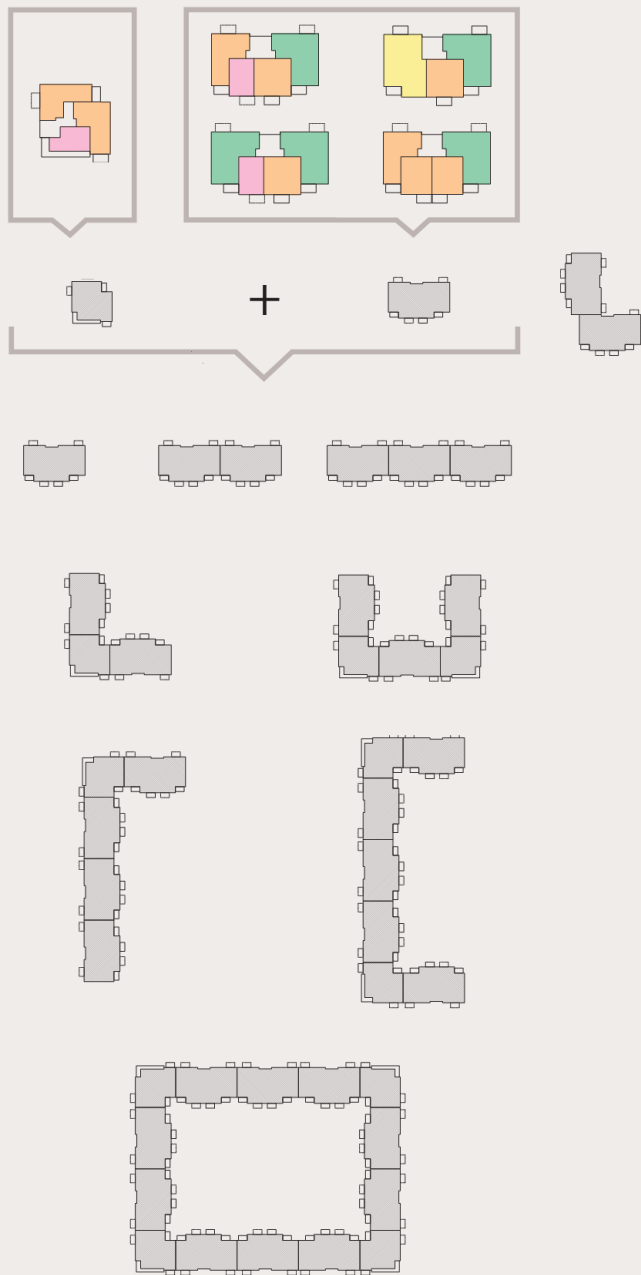
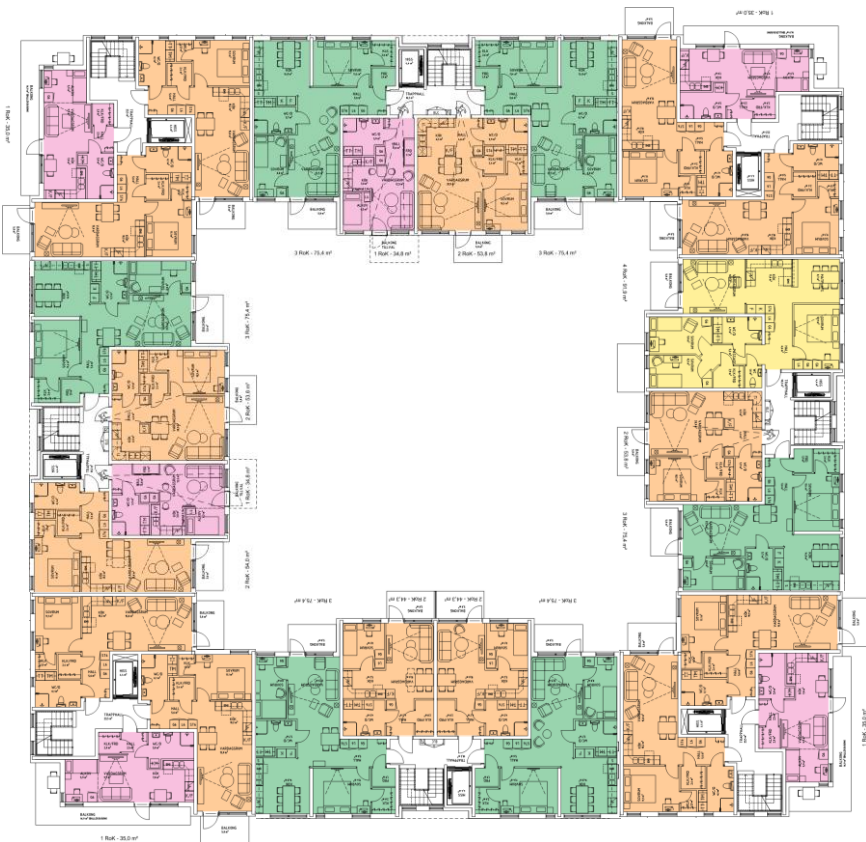


Volymer



Byggsystemet Flexibilitet

DIAGRAM AV DE OLIKA KOMBINATIONER SOM KAN
SKAPAS MED HJÄLP AV MODULERNA



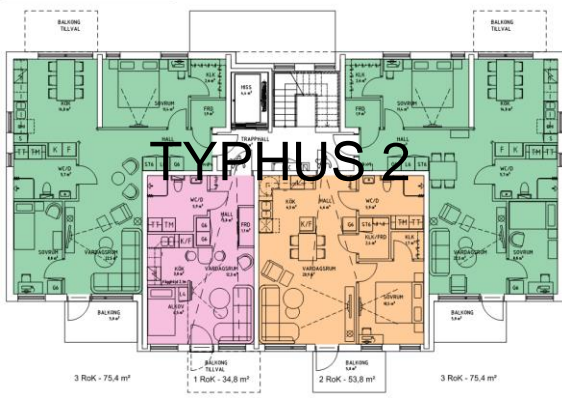
Byggsystemet

Flexibilitet

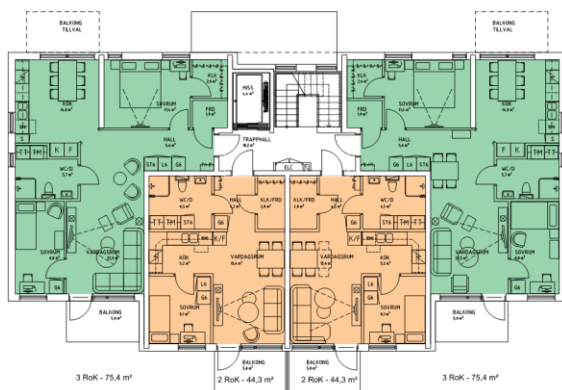
NORMALPLAN

Längd (24,6 m)

ALTERNATIVMODUL 2 MODUL 3123

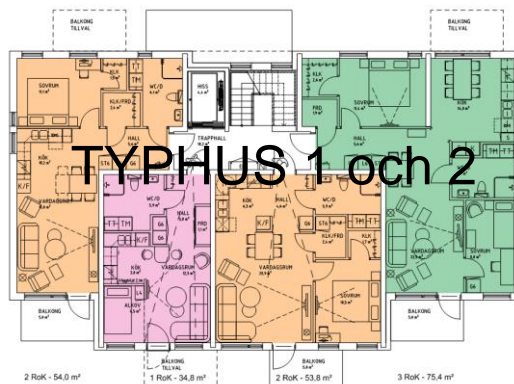


MODUL 3223

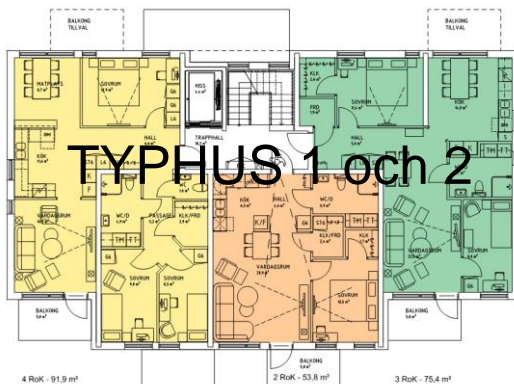


Längd (22,5 m)

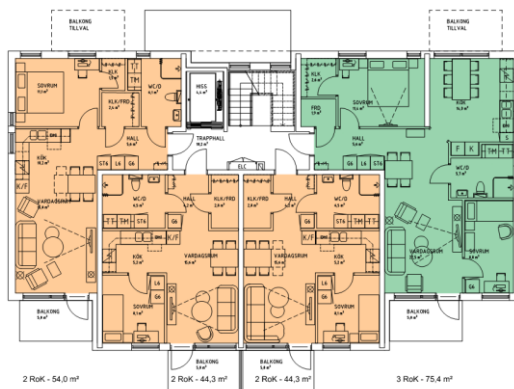
HUVUDMODUL MODUL 2123



ALTERNATIVMODUL 1 MODUL 423

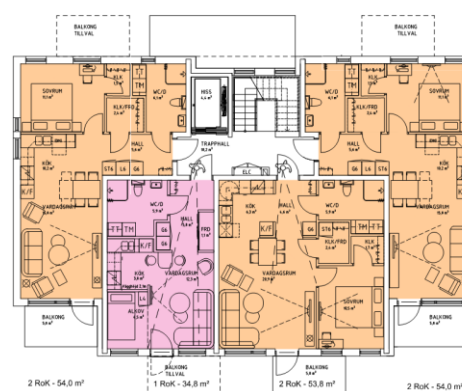


ALTERNATIVMODUL 3 MODUL 2223

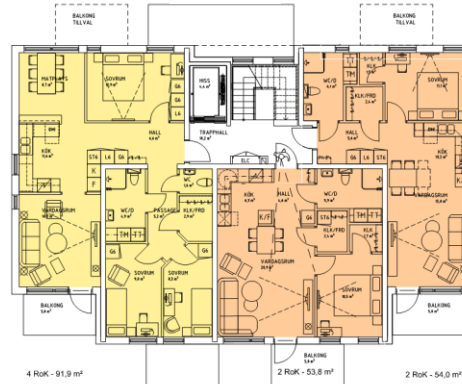


Längd ca (20,6 m)

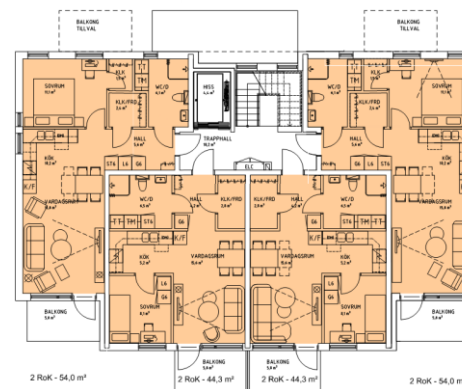
MODUL 2122



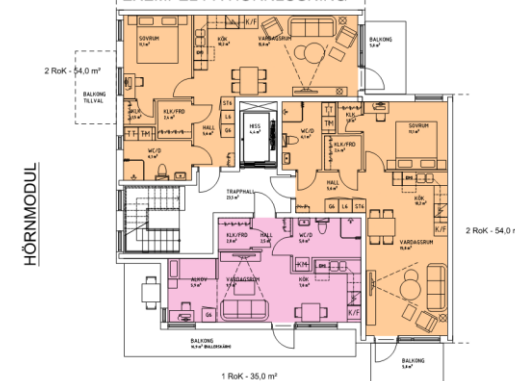
MODUL 422



MODUL 2222



EXEMPEL PÅ HÖRNLÖSNING

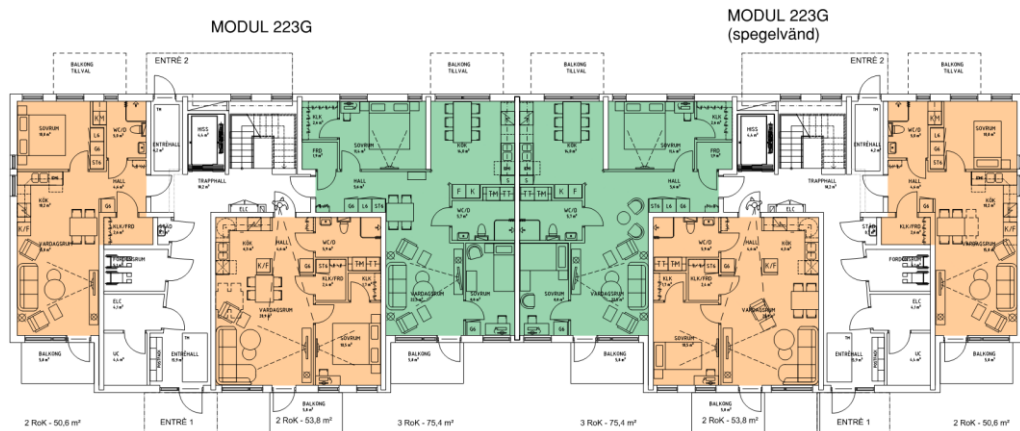


Byggsystemet

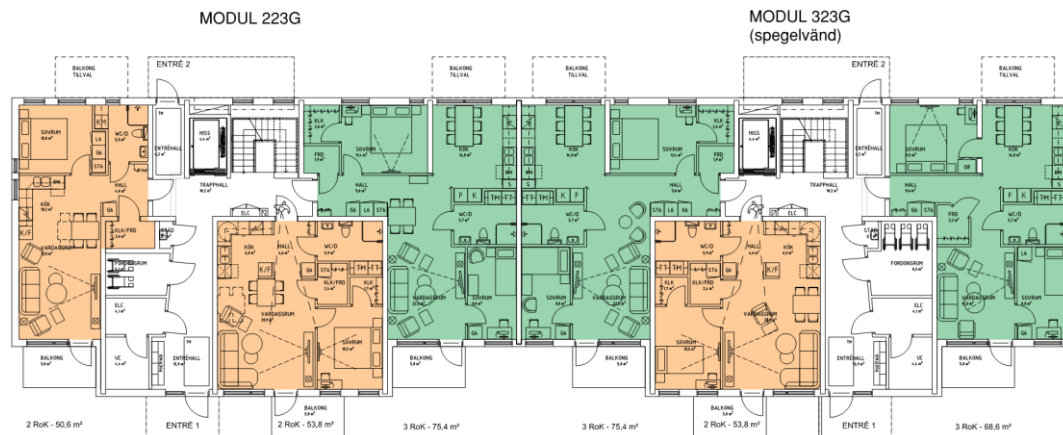
Flexibilitet

ENTRÉPLAN

TYPHUS 1 längd 44,7 m

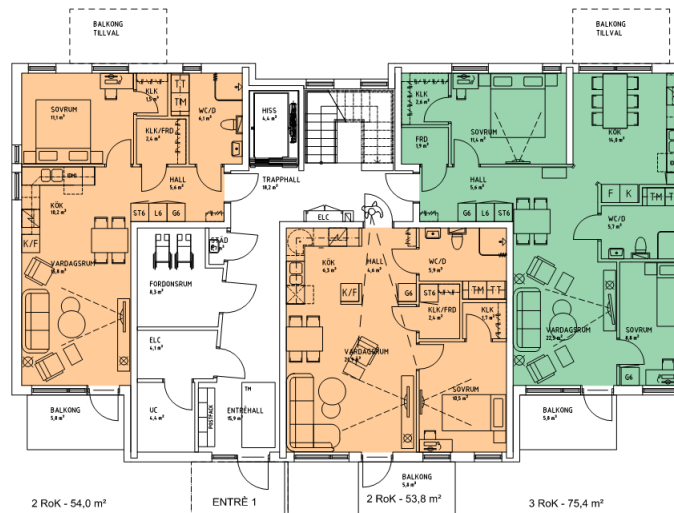


TYPHUS 2 längd 46,7 m

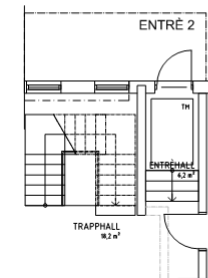


ALTERNATIV ENTRÉPLAN, EJ GENOMGÅENDE ENTRÉ

MODUL 223E

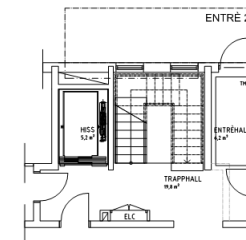


ALTERNATIV FÖRHÖJD SOCKEL



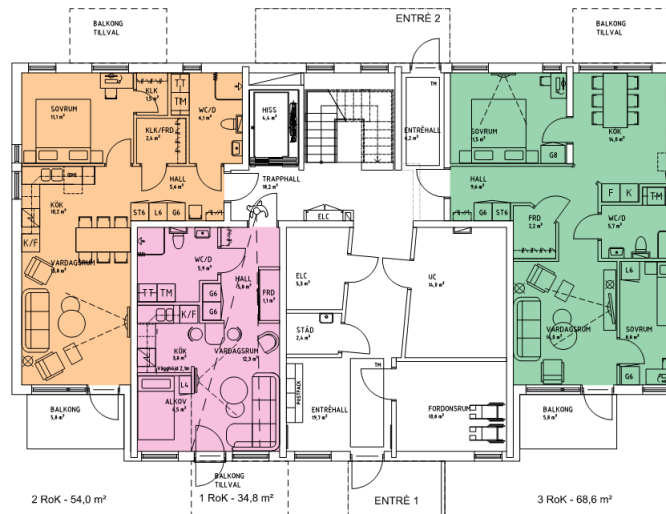
ALTERNATIV ENTRÉVÄNING

VÄNINGSHÖJD 3375 MM



ALTERNATIV ENTRÉPLAN, BERGVÄRME UC

MODUL 213G
(spegelvänd)



NCC Lamell en pusselbit med möjligheter



