

Helhet – idé

Husen är utformade baserat på målsättningen att skapa ett kostnads-effektivt byggande i ett så omfattande perspektiv som möjligt. I vår byggprocess tar vi hänsyn till detta när det gäller materialförsörjning, transporter, enkelhet och effektivitet i produktion och flexibilitet hos produkten. Ett hållbart byggande består inte minst i att skapa fina bostäder som människor verkligen vill bo och trivas i. Ju bättre lägenheter vi bygger, både när det gäller hyresrätter och bostadsrätter, desto större är sannolikheten att dessa hus kommer att få en lång livslängd vilket vi också anser vara en viktig del i ett hållbart byggande. I gestaltandet av dessa bostäder har vi tagit i beaktande att de ska kunna passa in i storstad, småstad och på mindre orter. Vidare att man ska kunna skapa en miljö i stadsrummet som är ombonad och inramad med kvarterskänsla.

Vi har i grundutförandet uttrycksriktigt lutat oss mot vår byggtradition som varit tongivande i hela landet, det faluröda med stående panel men i en modern tolkning. Detta harmonierar väl med den praktiska dimensionen i att bygga med moduler. Fasaden kan varieras med stor flexibilitet med olika materialval för att anpassas till omgivning och kostnadsbild. Den traditionella kopplingen omfattar även omsorgen om detaljer som fönsterfoder, räcken och takfot. Små detaljer som inte driver kostnader men som tillför det totala uttrycket.

Hållbarhet

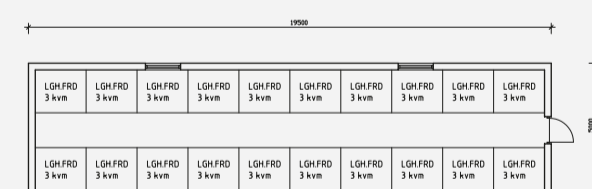
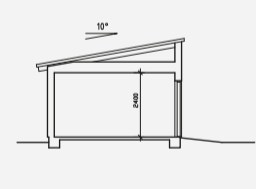
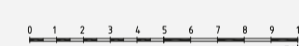
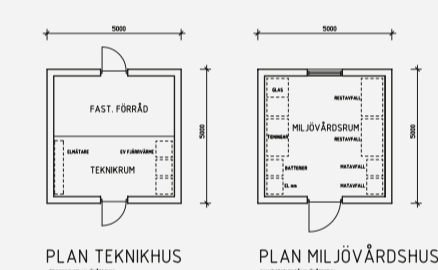
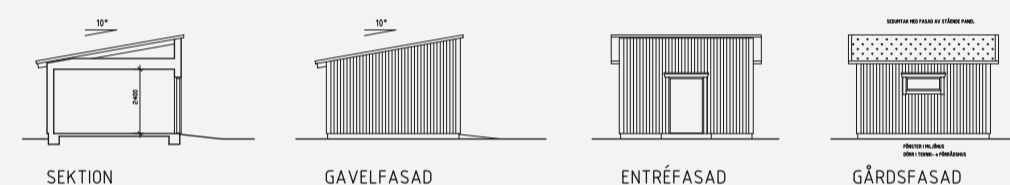
Husen är utformade med tanken att hitta en balans mellan den tekniska, ekonomiska och förvaltningsmässiga hållbarheten. Material har valts baserat på kvalitet, hållbarhet och VIDA-gruppens sortiment där vi vet att virke är Pefc/FSC certifierat och kommer från närliggande skogar i en radie om ca 10 mil. Detaljer som bidrar till omsorgen i uttrycket är valda utifrån kostnadseffektiva, enkla och miljövänliga lösningar. Åtkomst till servicepunkter för ventilationsaggregat och vattenkopplingar är utformade så att dessa är lätt åtkomliga i skåp och via luckor i schakt. Loggbok finns i form av materialspecifikation med beskrivning av alla ingående material.

Miljöklassning enligt Svanen.se har tidigare gjorts för Brf Solallén, Vikaholm, Växjö. Våra materialval och vårt byggsystem svarar mot kraven som en Svanen-märkning kräver och kan i de fall det önskas kunna genomföras.

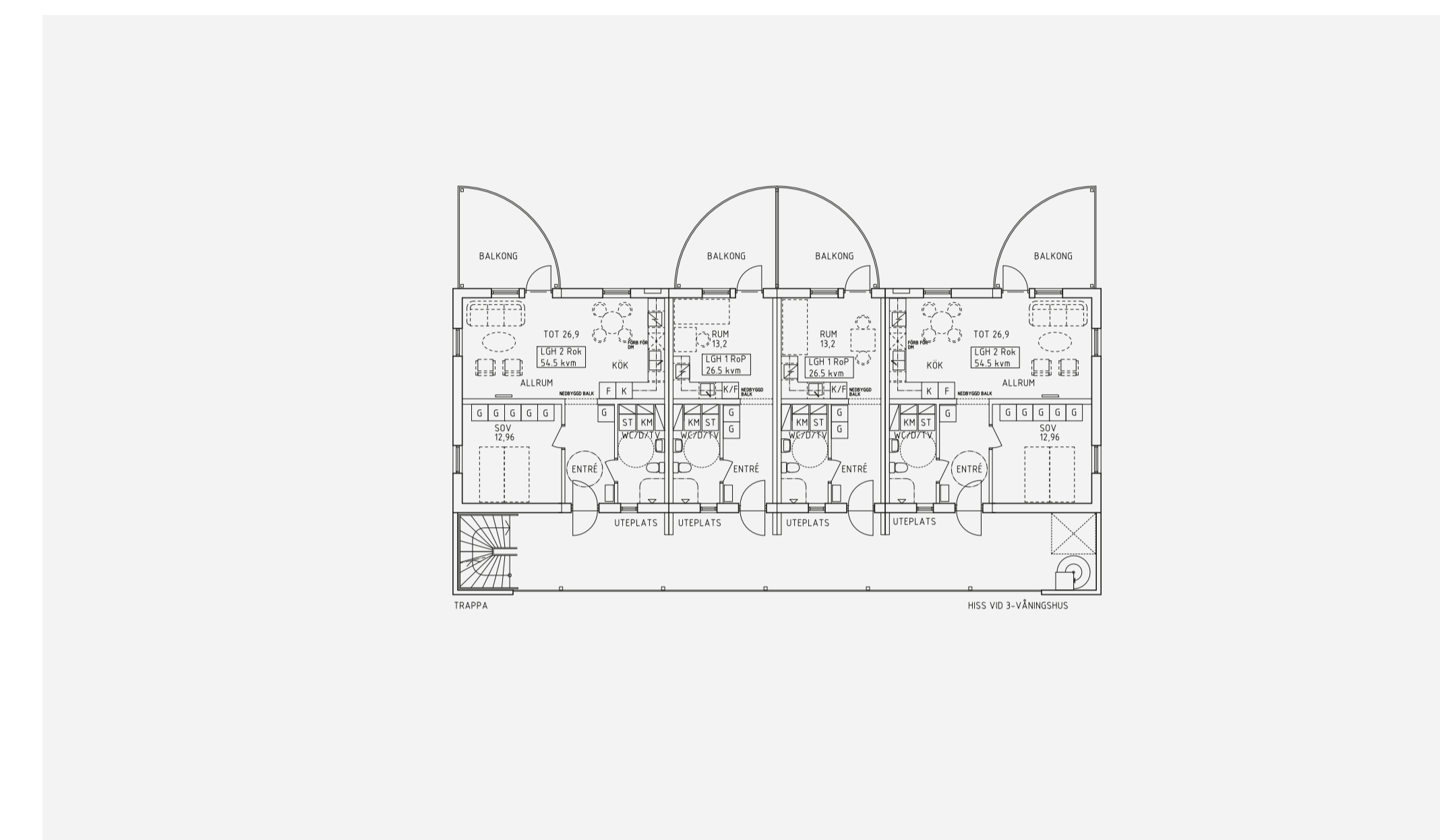
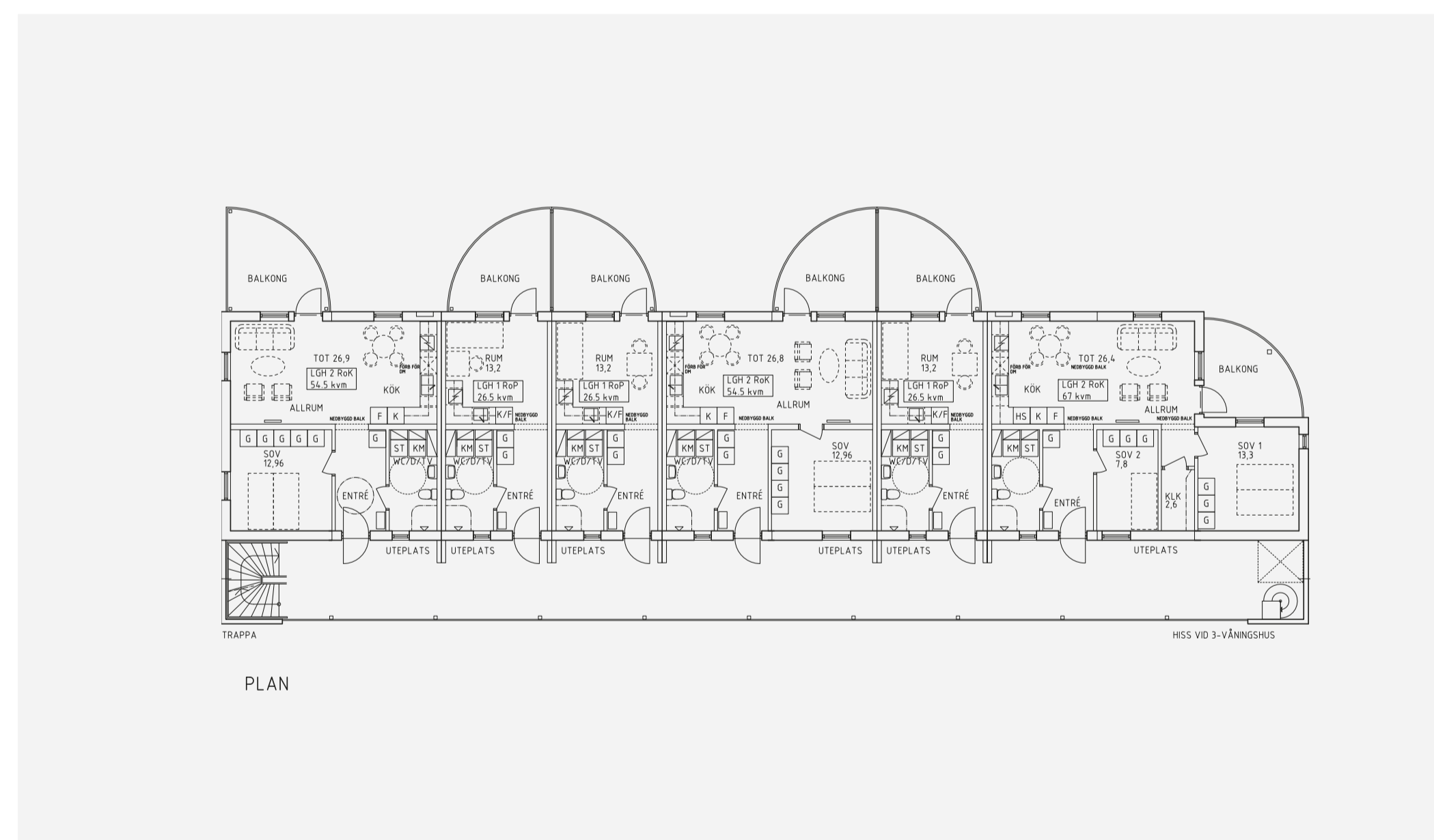
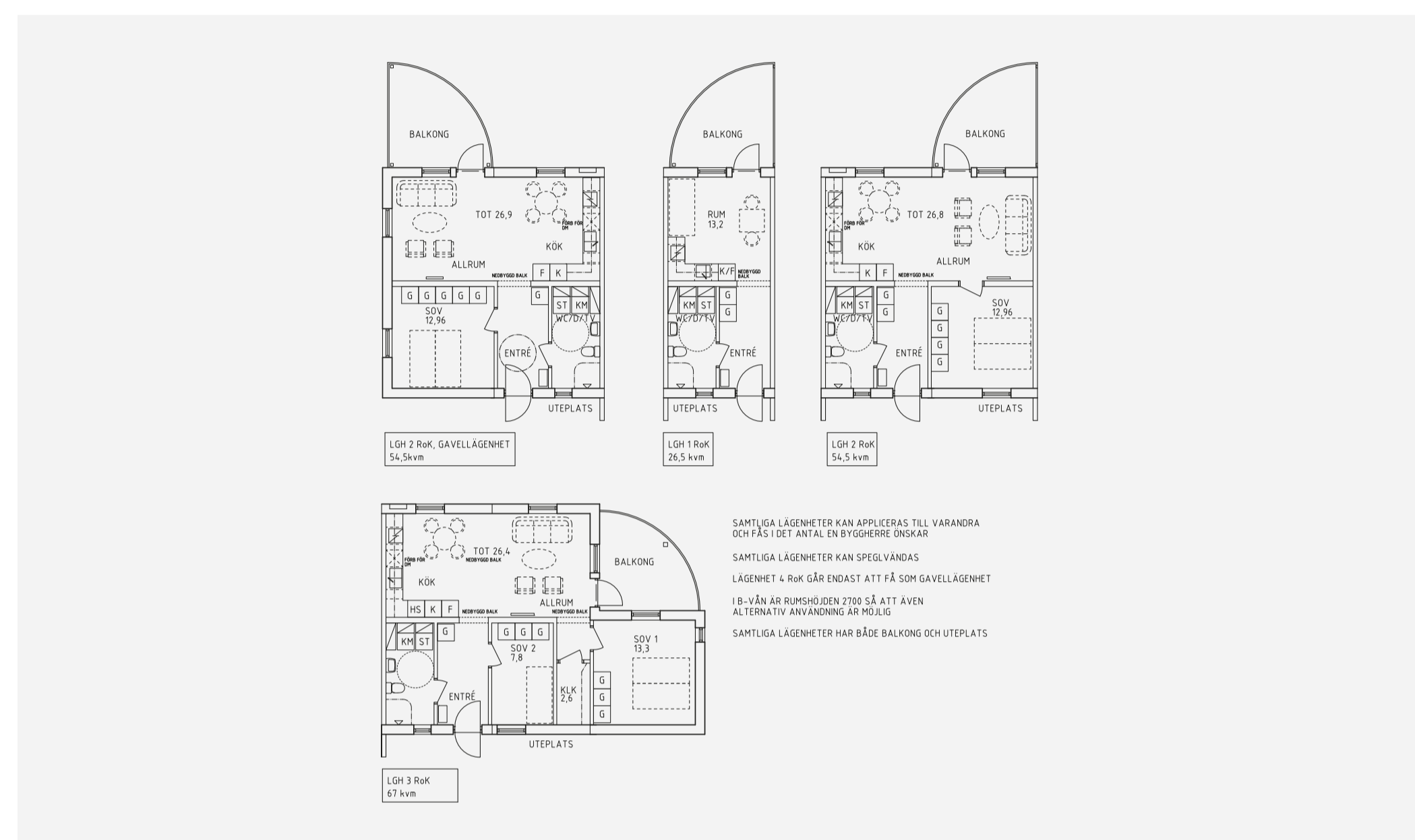


Lägenheter

Modulens uppbyggnad med tre olika varianter i olika kombinations-
möjligheter ger möjlighet till en hög flexibilitet för olika boendebehov
och ett effektivt ytnyttjande av tomtyta samtidigt som det skapar
effektivitet i produktionen som bidrar till en kostnadseffektiv produkt
med förhållandevis kort leveranstid.



PLAN FÖRRÄDSBYGGNAD



Stad – stadsbild

Utformningen på husen främjar en förtätning med möjlighet till kvartersformation med innergård där teknik och miljöhus kompletterar för att stärka kvarterskänslan. Färg och materialval är också enkelt att påverka. I grundutförande har huset en stående panel målad i vattenbaserad färg. Fasadskiva på gavlar och sida loftgång. Räckena är av lackad aluminium. Inslaget av trä kan ökas både för räcken och gavlar och målas i slamfärg som alternativ.

Husen kan anpassas till en nivåskillnad på ca 1 m genom att höja grundbalk och sockelinklädnad motsvarande. Anpassningen är i nuvarande beräkning anpassad till en nivåskillnad på ca 80 cm.

