

**Möbler för  
Skola Förskola 2020  
*och*  
Möbler för  
Kontor Omsorg 2021**

**Avtalen i korthet**

2022-10-17

# Innehåll

- Målsättning och resultat
- Exempel på nyheter
- Avtalsområden och geografisk indelning
- Leverantörer
- Sortiment
- Avropsmodeller – SFN, FKU, Funktion
- Hänsynskriterier SFN/FKU
- Tjänster
- Leveransvillkor
- Kvalitet och garanti
- Hållbarhetsnyttor och krav
- Priser
- E-handel, kommunikation
- Beställningar, fakturering, statistik
- Problem?
- Kundstöd och frågor



# Mål och resultat

## Målsättning

genom att förenkla avrop, ta fram mer heltäckande standardsortiment, högt miljöfokus och utveckling i linje med Agenda 2030, tillgodose pedagogiska behov, öka möjligheten till cirkularitet, tydliggöra kring tjänsterna, skapa bättre förutsättningar för e-handel

## Sammanfattning av resultat

- övrigt sortiment för alla avtalsområden och fler produktkategorier
- ökad beloppsgräns för avrop med särskild fördelningsnyckel
- stort standardsortiment med många utföranden och pedagogiskt användbara produkter
- digital möbelkatalog med standardsortimentet
- miljö- och klimatanpassade produkter synliggörs, högt mervärde för höga miljökriterier
- fler miljömärkta och klimatberäknade produkter under avtalsperioden
- tjänster beskrivna och prissatta
- förfinade e-handelskrav, förberedda mallar för e-handelsimplementation, digitala möbelkatalogen stödjer



# Exempel på nyheter mot föregående ramavtal

- Övrigt sortiment för förskola
- med hög hållbarhetsnivå ska märkas ut i alla prislistor
- Standardsortimentet kommer presenteras i en digital möbelkatalog (*lanseras senast under Q1 2023*)
- Tydligare beskrivning av tjänsterna samt publicerade prislistor
- Tillåtet att sälja demoprodukter till ytterligare rabatterat pris
- Beräkning avropsvärde i SFN/FKU beräknas per avrop och område för under/över 400.000kr /250.000 kr
- Fraktkostnad max 3000kr per order om ordervärdet understiger 15 000 kr, en eller flera adresser inom 5km
- Att fraktkostnad vid FKU ska utvärderas
- Att produktgarantin är höjd från 2år till 5år, kan utvärderas för ökat antal år, reservdelar ska finnas 5år efter leverans
- Särskilda möbler för arkivförvaring avgränsat, biblioteksmöbler hittas i flera avtalsområden
- Utemöbler finns i övrigt sortiment i delområde E och G
- Säker förvaring avgränsat (brand- och stöldskåp)



# Avtalsområden och geografisk indelning

Avtalstid 2022-10-03 - - 2026-10-02



## A: Möbler för skola

lärande- och elevmiljöer, t ex studiesalar, grupprum, uppehållsrum, hemvist, matsalar och kapprum/entreér. Barn och unga vuxna 6-19 år



## B: Möbler för förskola

t ex rum för pedagogik, sovsalar, hemvist, matsalar, kapprum/entreér. Barn från 6 mån – 6år.



1. Skåne



2. Halland, Kronoberg, Blekinge, Kalmar



3. Jönköping, Östergötland



4. Västra Götaland



5. Södermanland, Västmanland, Uppsala



6. Stockholm, Gotland



7. Örebro, Värmland, Dalarna



8. Gävleborg, Jämtland, Västernorrland



9. Västerbotten, Norrbotten

# Avtalsområden och geografisk indelning

Avtalstid 2022-10-03 - - 2026-10-02



**C: Vård och Omsorg** - t ex väntrum, vårdboende samt mat- och allrum.  
Produkter som tål lite extra rengöring och/eller utbyte klädsel/tvätt



**D: Kontor och arbete** - t ex kontorsmiljö, pedagog/lärarrum, läkar- och vårdpersonals kontorsrum samt vaktmästeriområde



**E: Lobby** - t ex receptioner, lounges och matsalar



**F: Gardiner, solskydd och hängande textilier** – till inre miljöer



**G: Boende och hemnära miljöer** - t ex personliga boenden, personalrum, enskilda vilorum, tillfälliga boenden



**H: Arbetsstolar** - t ex skrivbordsarbete



1. Skåne



2. Halland, Kronoberg, Blekinge, Kalmar



3. Jönköping, Östergötland



4. Västra Götaland



5. Södermanland, Västmanland, Uppsala



6. Stockholm, Gotland



7. Örebro, Värmland, Dalarna



8. Gävleborg, Jämtland, Västernorrland



9. Västerbotten, Norrbotten

# Leverantörer Skola Förskola

Namn	A. Skola	B. Förskola	Geografiska områden
ABA Skol	X	X	Alla
AJ Produkter	X	X	Alla
Input Interiör	X	X	Alla
Kinnarps	X	X	Alla
Kontorscenter i Hudiksvall	X	X	Alla
KPLN Design	X		Alla
Lekolar	X	X	Alla
Orderinvest	X	X	Alla
Senab	X		Alla
Sono	X		Alla
Thule Möbler	X	X	5-6-7

På Adda's avtalssida finns sammanställning över avtalade leverantörer per avtalsområde och geografiskt område


# Leverantörer Kontor Omsorg

Namn	C Omsorg	D Kontor	E Lobby	F Gardiner	G Boende	H Arbetsstolar	Geografiska områden
AJ Produkter	X	X	X	X		X	Alla
Input Interiör	X	X	X	X	X	X	Alla
Kinnarps	X	X	X	X	X	X	Alla
Kontorscenter i Hudiksvall	X	X	X	X	X	X	Alla
Kontorsfunktion P Persson	X	X	X			X	1-2
Lekolar		X	X			X	Alla
Orderinvest		X	X			X	Alla
Senab	X	X	X	X		X	Alla
Sono	X	X	X	X	X	X	Alla
Thule Möbler	X	X	X	X		X	5-6-7
Aski inredning		X	X	X		X	8

Forts...



# Leverantörer Kontor Omsorg



Namn	C Omsorg	D Kontor	E Lobby	F Gardiner	G Boende	H Arbetsstolar	Geografiska områden
Ikea					X		Alla
Malmstolen						X	Alla
Martela	X	X	X	X		X	Alla
Persiennexperter				X			1
Primetex				X			Alla
Flokk						X	Alla
EFG		X				X	Alla

På Adda's avtalssida finns sammanställning över avtalade leverantörer per avtalsområde och geografiskt område

# Sortiment - Skola och Förskola

- Standardprodukter (fast sortiment), *exempel ur båda avtalsområden*
  - Elevskåp, bord (även med bänklåda), stolar (även med bygel och trappmodell), pallar, bänkar, soffor, fåtölj, mattor, högskåp, mobil förvaring, kapprumssystem, skärmar, väggabsorbent, anslagstavla, bassäng, vilmadrasser, förvarings-skåp till madrasser och sängar, materialvagn, kroklistor, skötbord
- Övrigt sortiment (föränderligt över tid), *exempel ur båda avtalsområden*
  - samma produktkategorier som standardprodukterna, demoprodukter, belysning med stickkontakt, slöjdbänkar (sy- träslöjd), hyllsystem, displayskåp, specialskåp till ex slöjd/bild/musik, gradänger (ej fast installation), omklädningsbänkar, skohyllor, avpassade mattor, skrivtavlor på hjul, balksoffor, bås, specialpedagogiska/ökad tillgänglighet, speglar, stolar och bord, sittsäckar och puffar, spälsängar, blöjförvaring, lärtrappa/scen,
- Avgränsning, *exempel*
  - armaraturer som kräver installation eller ljuskällor, AV, dekorationer, fast inredning, fastinstallerade mattor, hängande textilier, lekmaterial och lekmöbler, specifika vuxenmöbler, möbler till bibliotek/idrottssalar/källsortering, återbrukade möbler, möbler till naturvetenskapliga ämnen, utemöbler, omklädnings-skåp



# Sortiment - Kontor och Omsorg

- Standardprodukter (fasta/tak priser), *exempel ur alla avtalsområden*
  - Vilfåtöljer, stolar och bord, soffor, fotpall, arbetsbord, konferensbord, stolar, postfack, miljödisk, personlig förvaring, hyllsystem, bordsskärmar, sittpuff, fåtöljer, ståbord, barpall, gardiner (textil/panel/lamell/rull/ljuddämpande), persienner, arbets- och stöd/sadelstolar, byrå, säng, hatt/skohylla, kökstol och bord, soffa, garderob, skrivbord
- Övrigt sortiment (avtalad rabatt), *exempel ur alla avtalsområden*
  - samma produktkategorier som standardprodukterna, demoprodukter, belysning med stickkontakt, förvaring/skåp/hyllsystem/postfack/nyckelskåp, medicinskåp,, möbler för öka tillgänglighet, speglar, textilier som dynor/kuddar/filtar/täcken/bäddlinnen, möbler med högre säkerhet, rumsavdelare, ljudabsorbenter i alla former, fällbord, omklädnings-skåp, ritnings- och hängmappskåp, talpulpet, källsortering, utemöbler, båsar och poddar, receptionsdisk, bibliotekshyllor, fönstertextilier i alla former (t ex kyla, värme, ljud, mörk), barnsängar (G), rörelsestolar/gåband
  - Tillbehör till alla produkter – t ex brickbord, sittdynor, underlagsmattor, enklare lås, plexiglas, post/bokvagnar, möbeltassar, solskyddsfilm, parasoll etc
- Avgränsning, *exempel*
  - armaraturer som kräver installation eller ljuskällor, AV eller datortillbehör, dekorationer, fast inredning, fastinstallerade mattor/entre, återbrukade möbler, möbler till skola/förskola elevmiljöer, vitvaror och utensilier, medicinska vårdmöbler, markiser och utvändigt solskydd, mellanliggande persienner, spec arkivlösningar, brand/stöldskåp



adca  
Inköpscentral

# Avropsmodeller - SFN och FKU

Vid varje avrop upp till ett visst maxbelopp gäller särskild fördelningsnyckel (SFN), i annat fall gäller förnyad konkurrensutsättning (FKU). Beloppet beräknas per avtalsområde

Avtalsområde	Avropsvärde
A Skola	400.000
B Förskola	400.000

Avtalsområde	Avropsvärde
C Vård Omsorg	400.000
D Kontor Arbete	400.000
E Lobby	400.000
F Gardiner, solskydd	250.000
G Boende och hemnära	400.000
H Arbetsstolar	250.000

# Funktionsavrop - FKU

*Mer info finns i  
vägledningen*

- Syfte att tillvarata leverantörernas kunskap och erfarenhet
- Tillfrågas att inreda ett eller flera rum efter givna premisser
  - t ex hur många elever/personal som ska vistas i ett klassrum
  - Produktkategorier som behövs
  - Enklare ritningsförslag tas fram i offert, detaljerad ritning tas fram av vinnande leverantör
  - Utvärderas även t ex genom besök

# Exempel på utvärderingskriterier vid avrop

*Leverantör kan utses från ett eller flera alternativ, ej rangordnade*

Mer info finns i  
vägledningen

## Särskild fördelningsnyckel (SFN)

- produktens egenskaper och/eller funktionalitet
- produktens estetiska och/eller ergonomiska utformning
- produktens anpassning till befintliga möbler, annan inredning och/eller befintlig lokal
- produktens ergonomiska kvalitet
- leveranstid
- tjänster
- totalpris

## Förnyad konkurrensutsättning (FKU)

- produktens egenskaper och/eller funktionalitet
- produktens estetiska och/eller ergonomiska utformning
- produktens anpassning till befintliga möbler, annan inredning eller befintlig lokal
- leveranstid, leveransvillkor, faktureringsvillkor
- hållbara transporter
- förlängd garanti
- produktens id-märkning
- tjänster
- totalpris

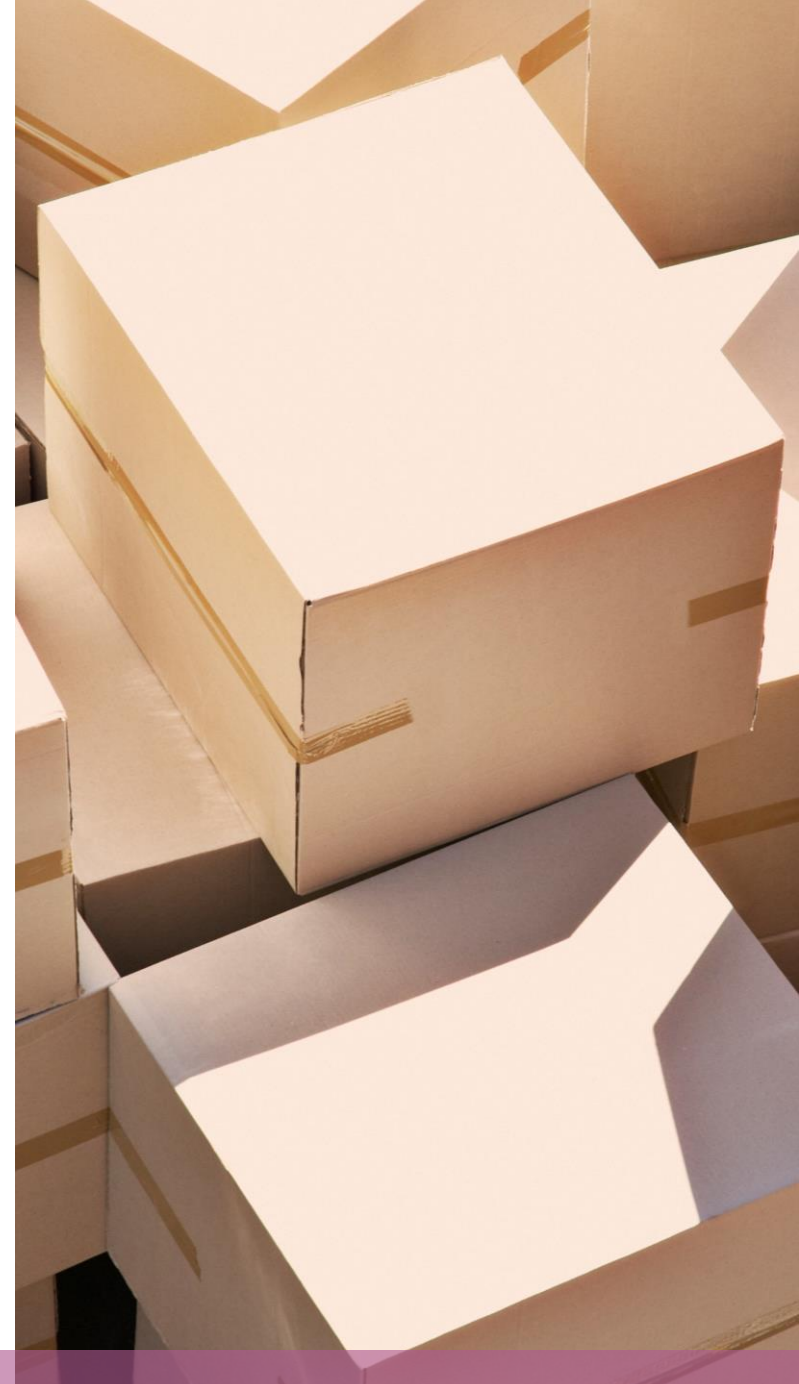
# Tjänster - exempel

- Kostnadsfria
  - Ihopmontering till funktionsdugligt skick (ej avtalsområde G), enklare ritningar, omhändertagande av emballage och efterstädning, lån av tygprover
  - Leverantörens informationstillfällen ang standardsortimentet – om ni önskar
  - Utprovning och visning av produkter (funktion/individbehov), på plats eller annan lokal – minst 1ggr/år– om ni önskar
- Ej kostnadsfria som grund
  - frakt, inbärning, utplacering, tidslossning eller tillkommande utkörning, efterdragning, montering i fast byggnadsdel, om-möblering i samband med leverans, el- och vatteninstallation (skötbord), sömnad gardiner
- Avgränsning
  - Flytt, renovering av befintliga möbler, installation för el/vatten/VVS förutom vid leverans av skötbord, tvätter, återköp och destruktion



# Leveransvillkor

- Incoterms 2020 DDP till angiven leveransadress till godsmottagning (*om inget annat överenskommits*)
- Fasta leveransdagar och/eller samordnad varudistribution
- Leveranstid standard – 35 arbetsdagar, kl 7-16 vardagar, leveransavisering 5 dagar innan
- Fraktkostnad – leverantören måste inte, men får begära
  - Vid SFN - max 300kr vid ordervärde under 15.000 kr
  - Vid SFN - vid ordervärde över 15.000 kr ska fraktkostnad ingå i produktpriset
    - vid leverans till 1 st slutdestination eller fler inom 5km radie
    - annat fall 300kr per slutdestination
    - Ska alltid framgå av offert (*utvärderas i totalpriset*)
  - Vid FKU – enligt offert
- Om tillkommande/ändrad utkörning behövs – enligt tjänsteprislistan





# Kvalitet och garanti

Många produkter i standardsortimentet klarar höga miljökrav

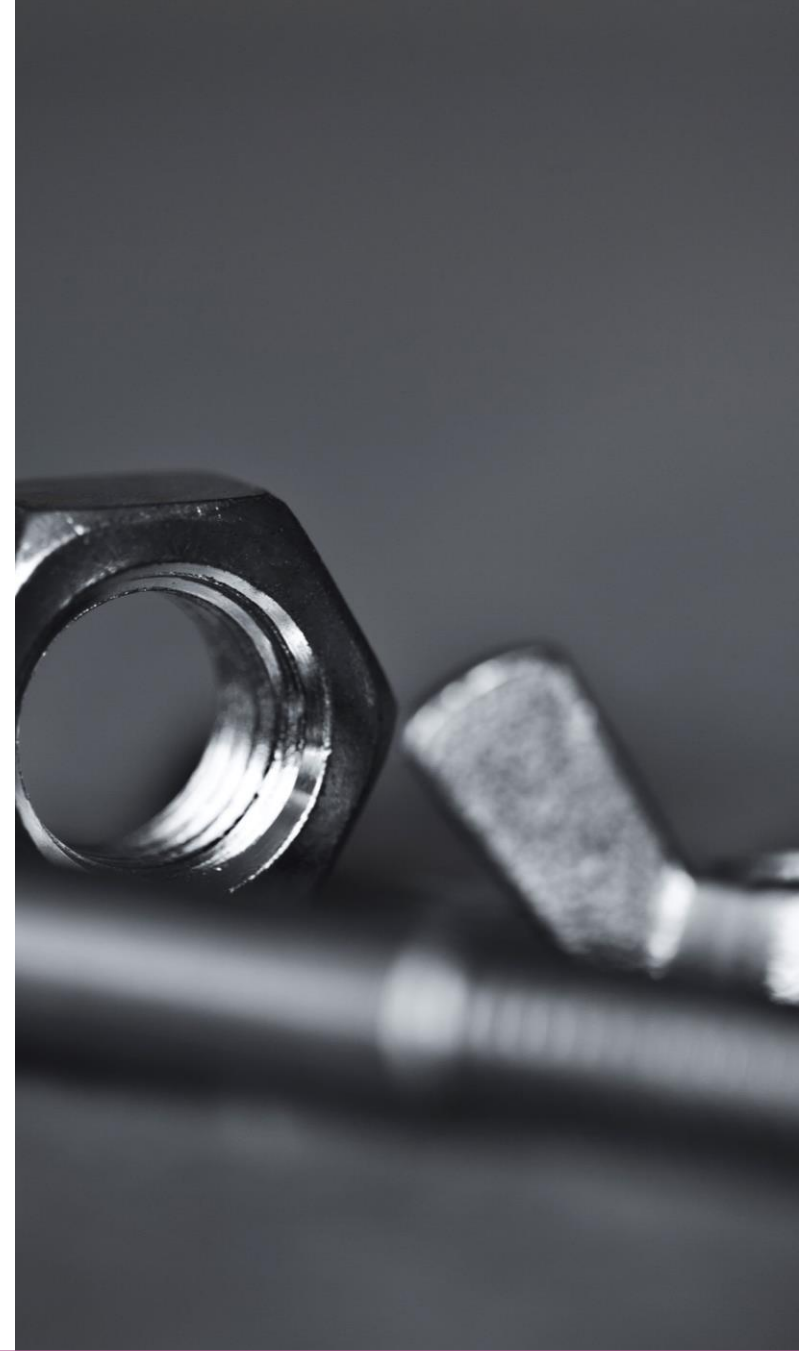
- I båda sortimenten ska leverantörerna märka ut dessa
- Möbler för cirkulär ekonomi – demonterbara, reservdelar, innehåll av återvunnet/förnybart material
- Leverantörerna ska öka mängden miljömärkta och klimatdeklarerade produkter årligen

Garanti minst 5 år, *kan kravställas högre i FKU*

- Reparation på plats eller utbyte utan kostnad för er
- Reservdelar ska finnas tillgänglig i 5 år efter leveransdag till er
- Anvisningar för demontering/utbyte reservdelar, ska kunna ske med enkla manuella verktyg

Tekniska krav

- Testade och godkända enligt gällande version av standarder (SS, EN eller ISO-standarder)
  - T ex säkerhet, funktion, brand, ytors motståndskraft, storlekar (ergonomi)
  - Vissa skillnader för avtalsområde G Hemnära och boendemiljöer



# Krav och villkor hållbarhet

- Hög nivå av miljömässig och social hållbarhet i nivå med UHM
- Barns rätt
- Hållbara leveranskedjor
- Främja cirkulär ekonomi
- Minskad klimatpåverkan
  - Klimatberäkning/EPD
  - Transportrelaterade hållbarhetskrav
- Naturresurser, biologisk mångfald och ekosystem
- Miljö- och hälsoskadliga ämnen
- Systematiskt miljöarbete
- Tillgänglighet
- Miljömärkta produkter
- Hållbara val synliggörs i prislister och digital möbelkatalog



# Synliggöra hållbara alternativ

Hållbara alternativ kommer markeras med färgsymboler och loggor

- Miljömärkt möbel (Svanen, Möbelfakta, EU ecolabel eller annan likvärdig)
- Hållbarhetsmärkt beståndsdel (FSC, PEFC, Oeko-TEX, GOTS m fl)
- Klimatberäknad produkt (med hänvisning till EPD i produktbeskrivningen)
- Produkt med återvunnet/förnybart material (andel i produktbeskrivningen)
- Demonterbar produkt (se definition)

# Uppföljning av hållbarhetskrav

Krav och villkor följs upp under avtalstid genom en eller flera av dessa metoder:

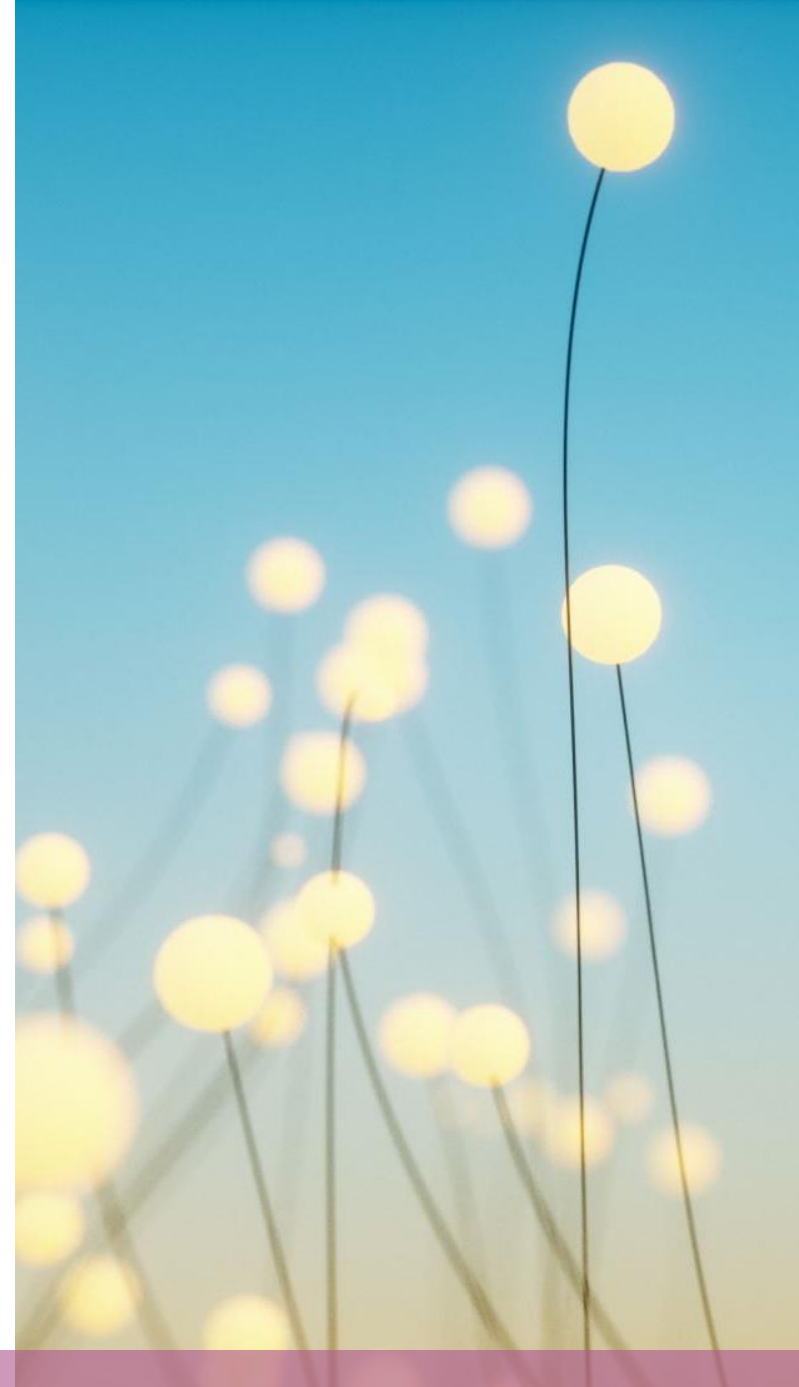


Läs mer om vår uppföljning på [Addas webbplats](#)

# Priser

## Prislistor finns på vår avtalswebb

- Standardsortiment (*publicerade prislistor per leverantör, fram till digitala möbelkatalogen lanseras*)
- Övrigt sortiment med avtalad rabatt (*länk till leverantörernas webbplats från vår avtalswebb*)
  - SFN - fast pris, inkluderar en redan avdragen rabatt
  - FKU – takpris, rabatt kan höjas
- Tjänster prislista
  - SFN- fast timpris för tjänsten
  - FKU – takpris timpris
  
- Demoprodukter, ytterligare rabatt utöver avtalad rabatt (*ska framgå på orderbekräftelse och faktura*)
- Kampanjer får nyttjas, ytterligare rabatt utöver avtalad rabatt
  
- Pris- och produktjusteringar
  - Prisjustering görs 1ggr/år
  - Produktjusteringar övrigt sortiment får justeras 2 ggr/år (vår/höst)
  - Kundkontrakt längre än 1 år – får leverantörerna prisjustera efter 12 månader



# E-handel och elektronisk kommunikation

inom 3 månader från er begäran

## Elektronisk Kommunikation (e-order, e-faktura t ex)

- PEPPOL nätverket
- Partsuppsättning mot er operatör
- Anslutning – använd mallen *E-handel leverantörens/beställarens uppgifter*

## Elektronisk katalog – ett eller flera sätt

- PEPPOL-katalog
- SFTI senaste version cellstrukturerad mall
  - Digitala möbelkatalogen möjliggör export av data
- SFTI/ESAP 6
- Cellstrukturerad mall som ni tillhandahåller
  - Om man frångår SFTI-standarden, har leverantörerna rätt att begära ersättning för nerlagd tid



# Beställningar, fakturering och statistik

## Beställningar

– viktigt att leverantören känner till förutsättningar kring leveransen

- Per telefon, e-post, e-handel, webbutik, affärslokal
- Orderbekräftelse inkl alla kostnader senast 2 arbetsdagar efter beställning
- Rätt att delegeras till annan part inom t ex bolagskoncern (gäller ej e-handel) – ramavtalsleverantörens namn ska framgå av dokumentationen

## Fakturering

– senast 30 dagar efter leveransdatum

- PEPPOL BIS Billing 3
- SFTI senaste version
- 30 dagar netto
- Får ej delegeras

## Försäljningsstatistik till kund inom kontrakten

– varje halvår, eller när ni har behov

- Sålda produkter och tjänster
- Pågående beställningar och planerade leveransdatum
- orderhistorik
- faktureringshistorik

# Problem?

- Avbeställning                      upp till 45 arbetsdagar innan leverans
- Felbeställning                      kontakta leverantören omgående, de kan ha rätt till ersättning
- Fel på produkt                      ska åtgärdas inom 10 arbetsdagar
  
- Leveransförsening från lev        Ni ska få information direkt, ev godkänn ny leveranstid
  - Ersättningsprodukt tillfälligt, ej överstiga pris, samtliga krav gäller
  - Om ni inte godkänner ny leveranstid kan ni ha rätt att häva kontraktet
- Hävning av köp/kontrakt        finns flera grunder, kan då t ex undantas vid nästa avrop

Samtliga villkor finns att läsa i kontraktsvillkoren som är publicerade på avtalswebb, brister kan vara vitesgrundande

Läs  
kontraktsvillkoren



# Kundstöd



**Fredrik Lovén,**  
Chef Kundstöd

08-709 59 36  
[fredrik.loven@adda.se](mailto:fredrik.loven@adda.se)



**Sari Bodin, Regionalt inköpsstöd**  
Västra Götaland, Halland  
08-709 59 65  
[sari.bodin@adda.se](mailto:sari.bodin@adda.se)



**Anna Törnqvist, Regionalt inköpsstöd**  
Skåne, Blekinge, Kronoberg,  
Gotland  
040-661 62 10  
[anna.tornqvist@adda.se](mailto:anna.tornqvist@adda.se)



**Per Zackrisson, Regionalt inköpsstöd**  
Gävleborg, Jämtland, Uppsala  
Västerbotten, Västernorrland  
08-709 59 11  
[per.zackrisson@adda.se](mailto:per.zackrisson@adda.se)



**Peo Bengtsson, Regionalt inköpsstöd**  
Stockholm, Södermanland,  
Norrbotten  
08-709 59 10  
[peo.bengtsson@adda.se](mailto:peo.bengtsson@adda.se)



**Joel Valtanen, Regionalt Inköpsstöd**  
Dalarna, Örebro, Värmland,  
Västmanland  
08-709 59 98  
[Joel.valtanen@adda.se](mailto:Joel.valtanen@adda.se)



**Andreas Holmer, Regionalt inköpsstöd**  
Kalmar, Jönköping, Östergötland, Gotland  
072-999 42 81  
[Andreas.holmer@adda.se](mailto:Andreas.holmer@adda.se)



# Frågor

## Adda inköpscentral

Öppet helgfri mån-tors 09.00-16.00, fredag 9.00-14.00

- Epost: [inkopscentralen@adda.se](mailto:inkopscentralen@adda.se)
- Telefon: 08 – 525 029 96

Kundsupport och utökat kundstöd finns

På avtalswebb publiceras t ex kontaktuppgifter till leverantörerna och länk till deras övriga sortiment, leverantörssammanställning, mall för FKU, avropsvägledning, prislistor, enklare instruktion för att använda prislistorna för standardsortimentet (innan möbelkatalogen finns på plats), digital möbelkatalog länk till egen websida, hållbarhetsrapport och krav, ramavtal- och kontraktsvillkor etc

## Leverantörernas support

Öppet helgfri vardag minst 8.00-16.00

- Kontaktuppgifter finns på leverantörens webbsida
- Frågor om produkter, leveranser, priser, fakturor, returer etc

