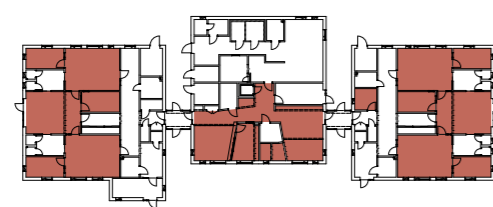
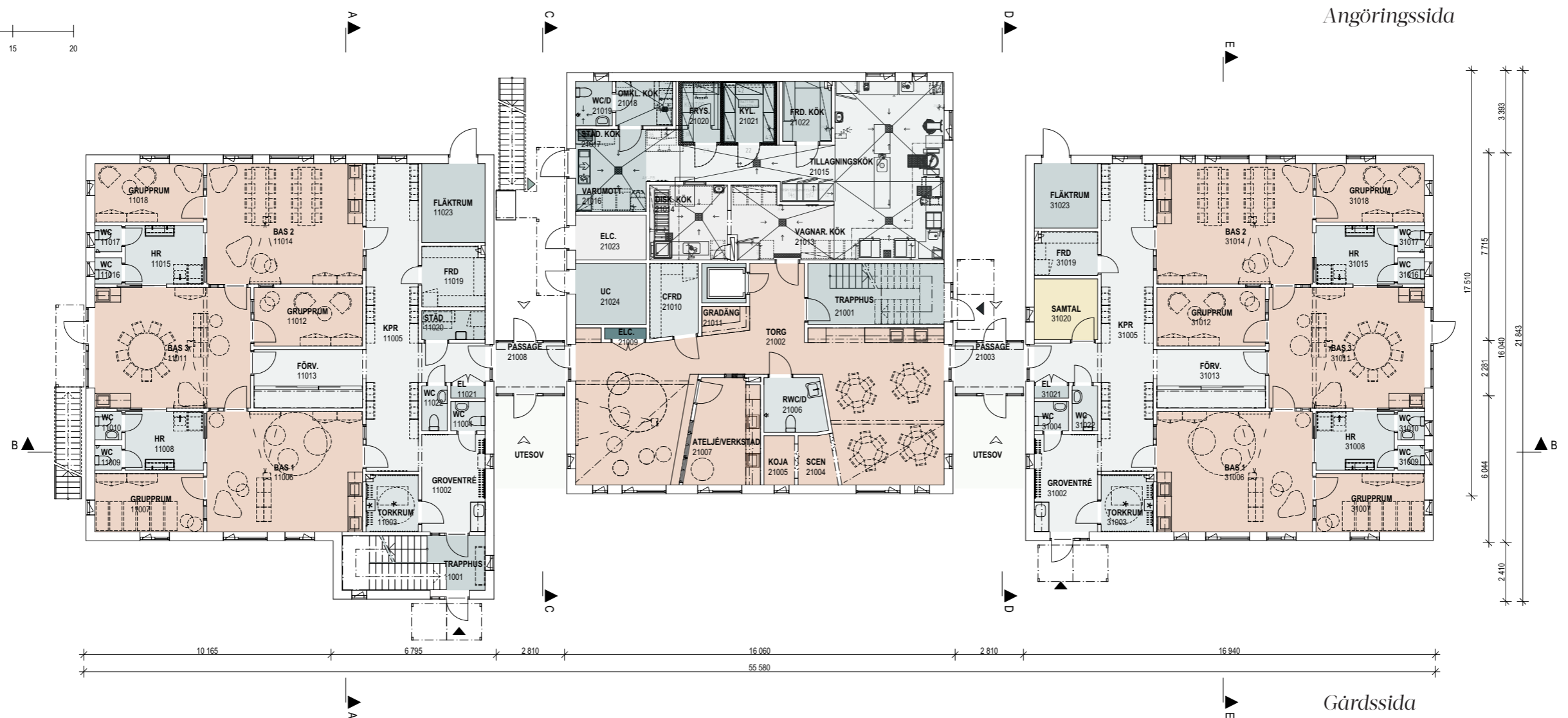
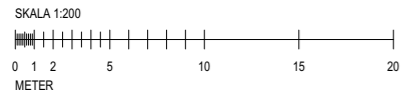
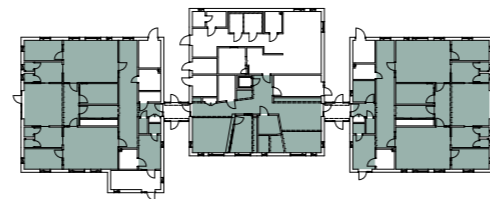


Koncept C

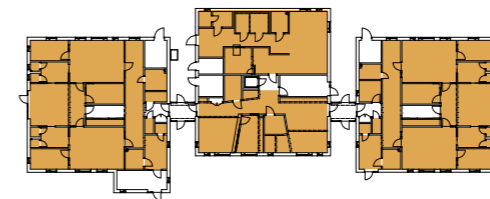
Plan 1, Entréplan
Skala 1:200



● Pedagogiskytta



● Barnytta

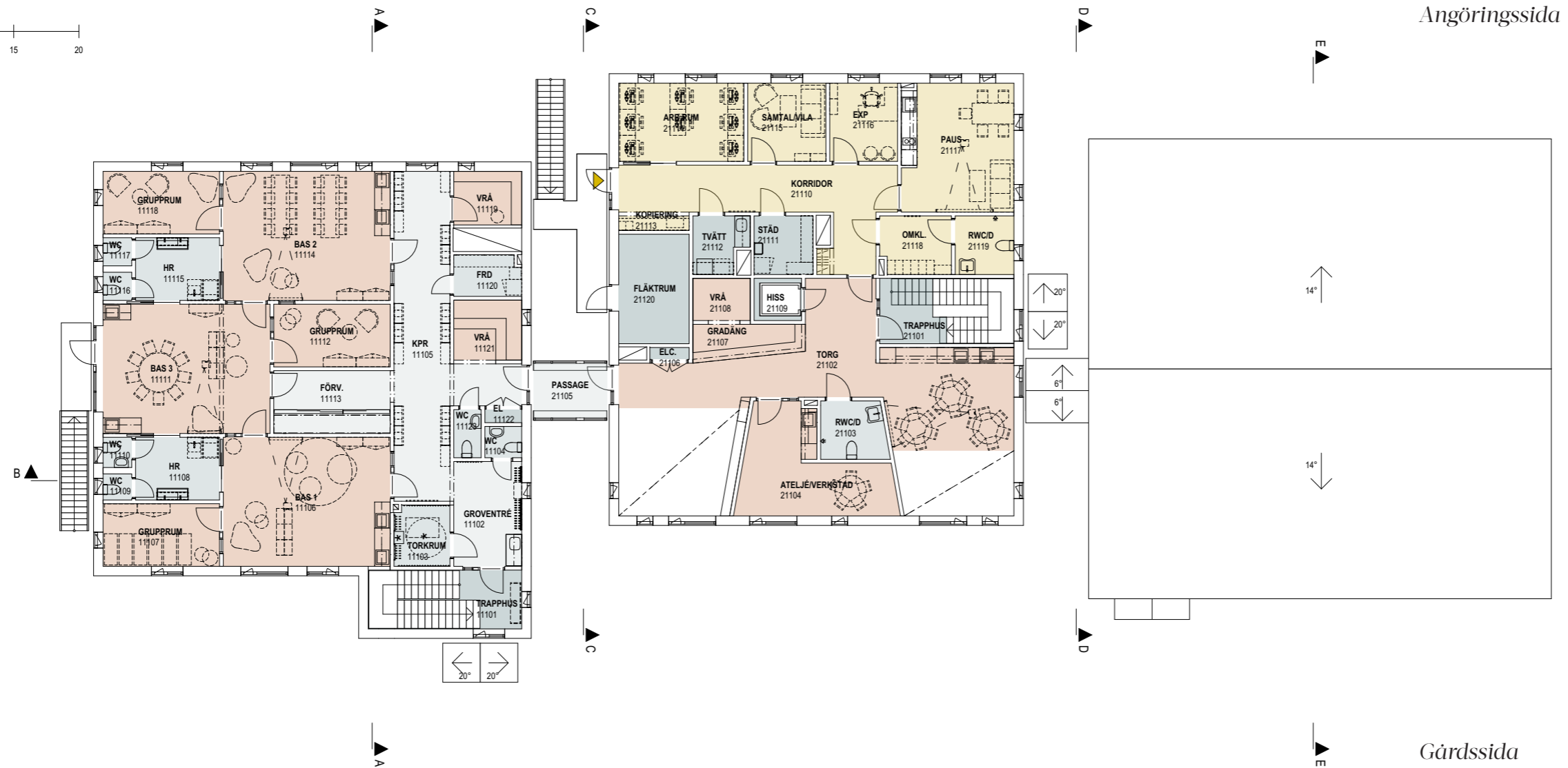
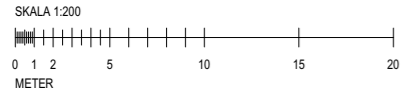


● Verksamhetsytta

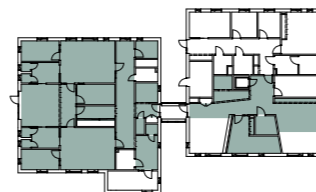
- ▲ Groventré
- ▲ Varumottagning
- ▲ Personal- och besöksentré
- ▲ Utrymningsväg
- ▲ Möjlig tillgänglig entré, barn och föräldrar

Koncept C

Plan 2
Skala 1:200



● Pedagogiskyta



● Barnyta



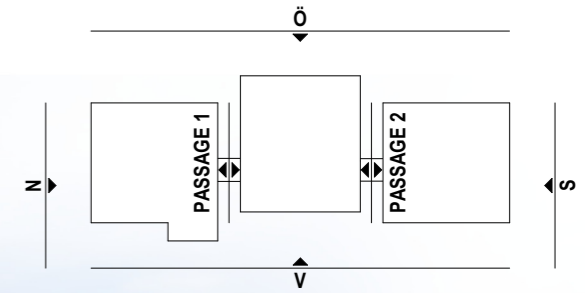
● Verksamhetsyta

- ▲ Groventré
- ▲ Varumottagning
- ▲ Personal- och besöksentré
- ▲ Utrymningsväg
- ▲ Möjlig tillgänglig entré, barn och föräldrar

Koncept C

Fasader
Skala 1:200

KONCEPT C



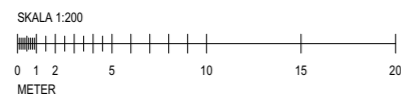
Gårdssida



FASAD MOT VÄST



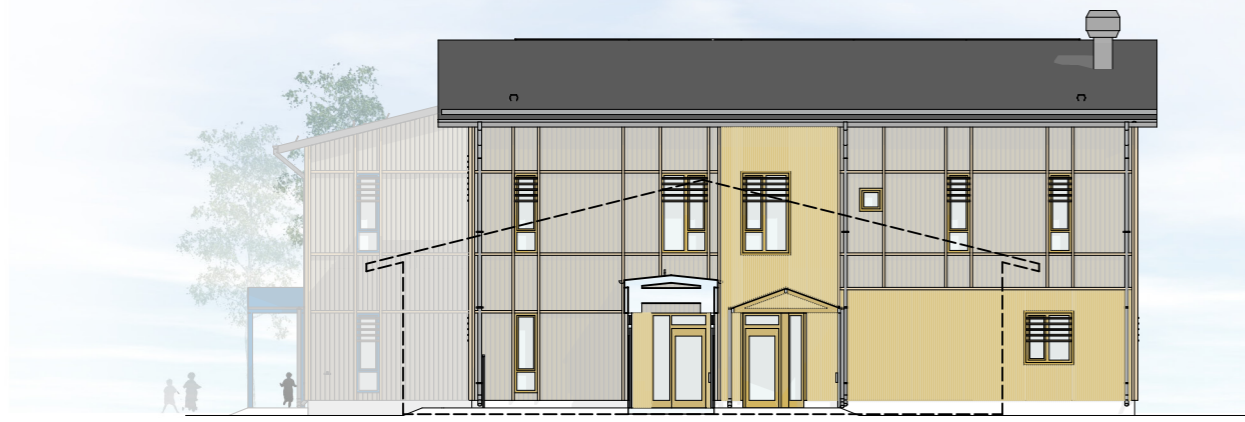
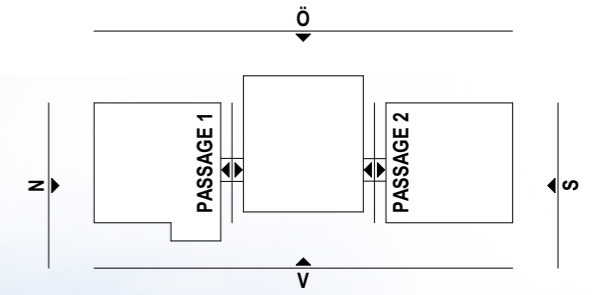
FASAD MOT OST



- Groventré
- Varumottagning
- Personal- och besöksentré
- Utrymningsväg
- Möjlig tillgänglig entré, barn och föräldrar

Koncept C

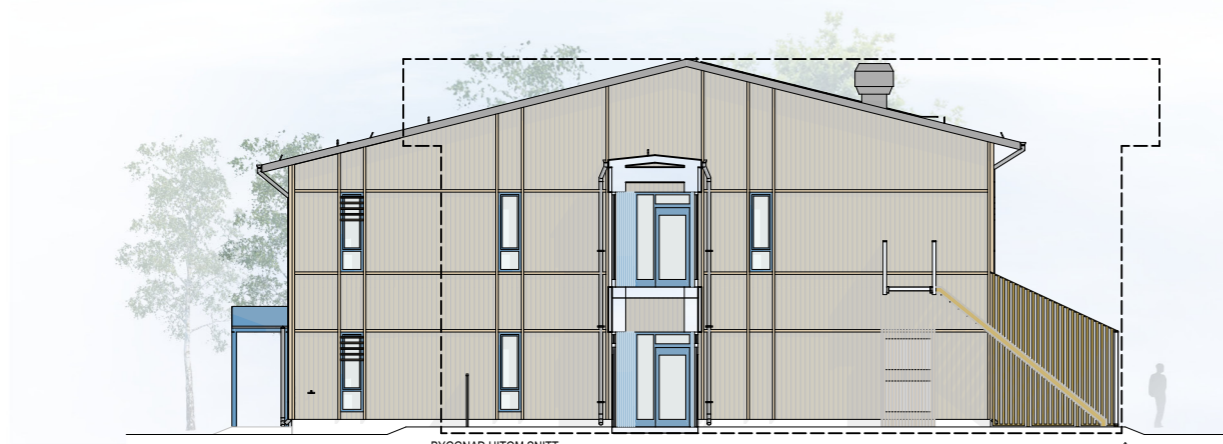
Fasader
Skala 1:200



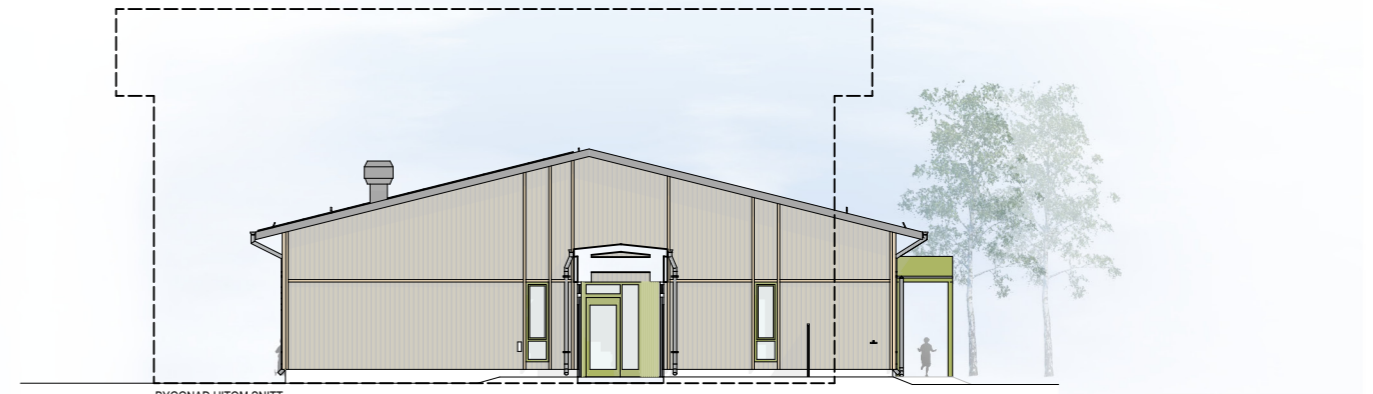
BYGGNAD HITOM SNITT
TORG
TILLAGNINGSKÖK PLAN 1
ADMIN PLAN 2
FASAD MOT SÖDER PASSAGE 2



TILLAGNINGSKÖK PLAN 1
ADMIN PLAN 2
TORG
BYGGNAD HITOM SNITT
FASAD MOT NORR PASSAGE 1



BYGGNAD HITOM SNITT
ENHETER
FASAD MOT SÖDER PASSAGE 1



BYGGNAD HITOM SNITT
ENHET
FASAD MOT NORR PASSAGE 2



- Groventré
- Varumottagning
- Personal- och besöksentré
- Utrymningsväg
- Möjlig tillgänglig entré, barn och föräldrar

Koncept C

Inspiration komposition

Modulernas självständighet och sammanlänkande passager möjliggör en stor variation i hur volymerna kan organiseras.

Detta gör att förskolan kan passa in på många olika tomter med olika förutsättningar. Men även att varje förskola kan få sin egen karaktär utan att frångå konceptet.

Längd upp till 4 m på länk mellan volymerna ingår i anbudet.

