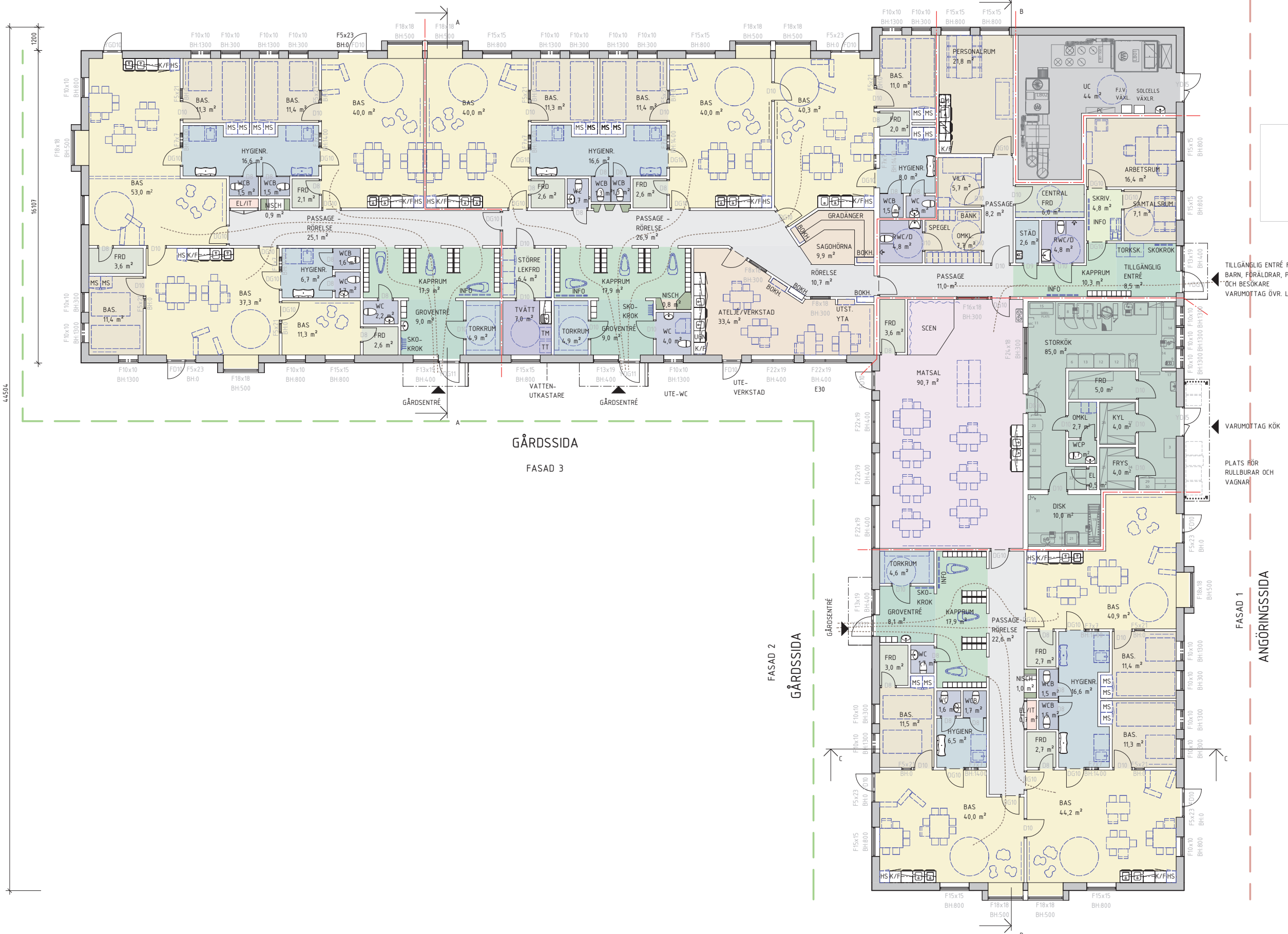


56867

FASAD 4

16108

16107  
44504



HKP

TILLGÄNGLIG ENTRÉ FÖR:  
BARN, FÖRÄLDRAR, PERSONAL  
OCH BESÖKARE  
VARUMOTTAG ÖVR. LEVERANS.

VARUMOTTAG KÖK

PLATS FÖR  
RULLBURAR OCH  
VAGNAR

FASAD 1  
ANGÖRINGSSIDA

FASAD 2  
GÅRDSIDA

GÅRDSIDA  
FASAD 3

### FÖRKLARINGAR

- Mått i millimeter
- Brandcellsgräns EI 30
  - Exempel på verksamhetens lösa inredning och utrustning
  - HS Högskep
  - K/F Kyl/frys
  - MS Madrasskep
  - INFO Informationstavla på vägg
  - BOKH. Inbyggd bokhylla

**YTUPPGIFTER:**

|                 |                     |                              |
|-----------------|---------------------|------------------------------|
| BTA:            | 1384 m <sup>2</sup> | (inkl. fönsternisch)         |
| OPA:            | 25 m <sup>2</sup>   |                              |
| BYA:            | 1373 m <sup>2</sup> |                              |
| Atemp:          | 1305 m <sup>2</sup> |                              |
| Pedagogisk yta: | 628 m <sup>2</sup>  | (rumsarea exkl. innerväggar) |
| Barnyta:        | 946 m <sup>2</sup>  | (rumsarea exkl. innerväggar) |
| Verksamhetsyta: | 1265 m <sup>2</sup> | (inkl. fönsternisch)         |
| BRA:            | 1305 m <sup>2</sup> | (inkl. fönsternisch)         |
| LOA:            | 1265 m <sup>2</sup> | (inkl. fönsternisch)         |
| ÖVA:            | 44 m <sup>2</sup>   | (UC/TEKNIK+ELC)              |

### HÄNVISNINGAR

Sektion se A40.2-B1  
 Fasad se A40.3-B1  
 Takplan se A41.1-B1

| BET | ÄNDRINGEN AVSER | DATUM | SIGN |
|-----|-----------------|-------|------|
|-----|-----------------|-------|------|

**SKL - FÖRSKOLA B**  
Sjötörps hus



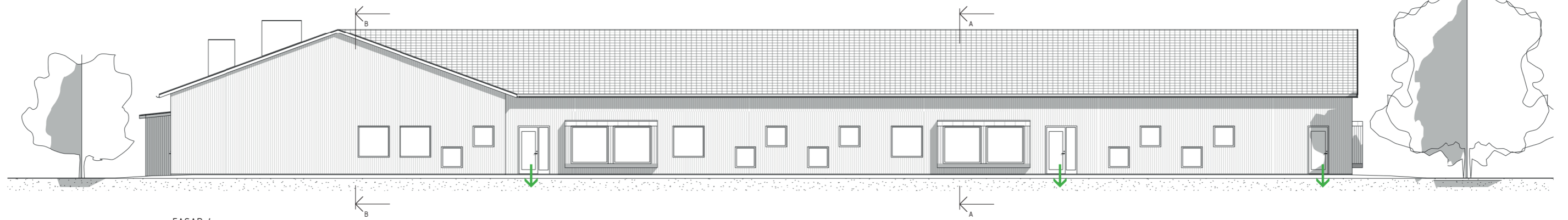
|    |                    |                   |
|----|--------------------|-------------------|
| A  | Snidare Arkitekter | tel. 08-644 10 60 |
| K  | Sjötörps hus       | tel. 0150-724 90  |
| V  |                    |                   |
| E  |                    |                   |
| Br |                    |                   |

|            |                 |             |
|------------|-----------------|-------------|
| UPPDRAGNR  | BITÄCKONSTR. AV | HANDLÄGGARE |
| 658        | LB              | DS          |
| DATUM      | ANSÖKNING       |             |
| 2019-11-21 | DS              |             |

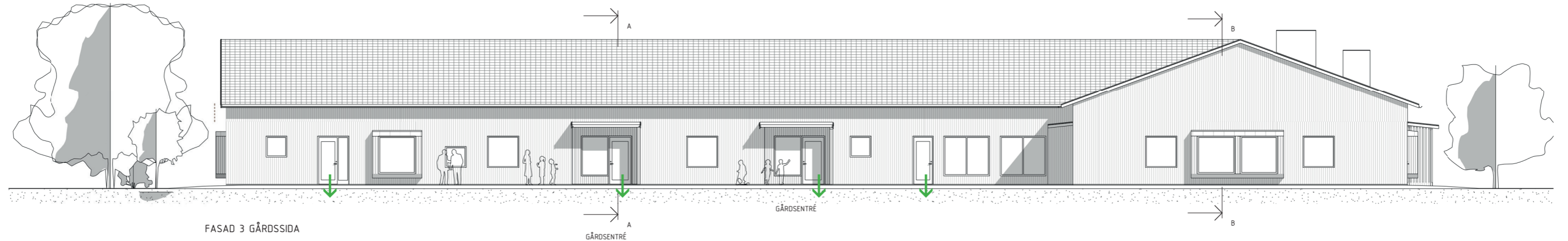
SKL Tävlings  
Förskola B Plan  
Planlösning

|          |          |     |
|----------|----------|-----|
| SKALA    | NUMMER   | BET |
| A3 1:200 | A40.1-B1 |     |

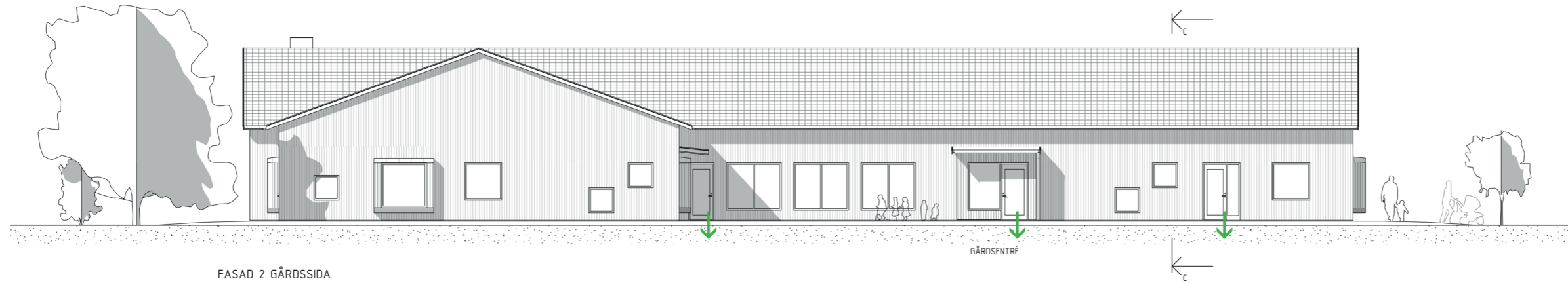




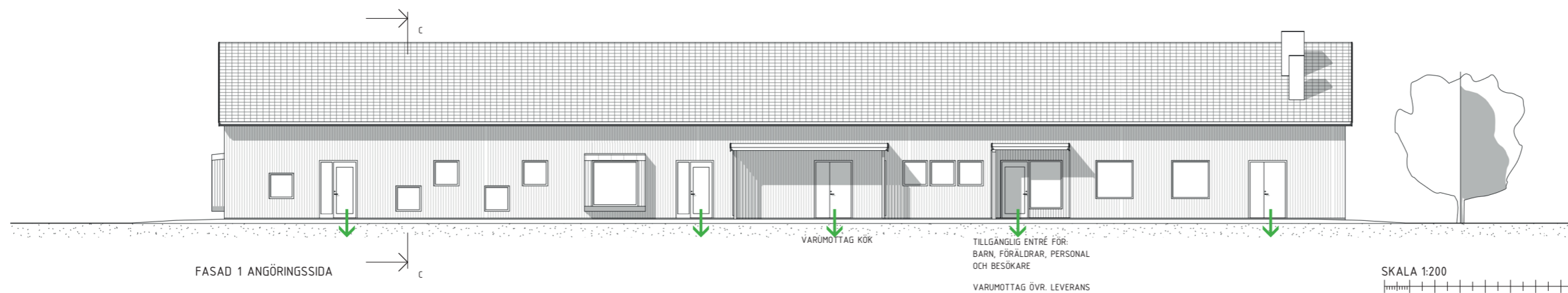
FASAD 4



FASAD 3 GÅRDSSIDA



FASAD 2 GÅRDSSIDA



FASAD 1 ANGÖRINGSSIDA

**FÖRKLARINGAR**

Mått i millimeter  
Stående rakkantad falspanel 22x145/166.

↓ Utrymningsväg

**HÄNVISNINGAR**

Plan se A40.1-B1  
Sektion se A40.2-B1  
Takplan se A41.1-B1

| BET   | ÄNDRINGEN AVSER       | DATUM              | SIGN |
|---|-----------------------|--------------------|------|
| <b>SKL - FÖRSKOLA B</b><br>Sjötörps hus       |                       |                    |      |
| SNIDARE ARKITEKTER                            |                       |                    |      |
| ✗ A   | Snidare Arkitekter    | tel. 08-644 10 60  |      |
| ✗ K   | Sjötörps hus          | tel. 0150-724 90   |      |
| V   |                       |                    |      |
| E   |                       |                    |      |
| Br  |                       |                    |      |
| La  |                       |                    |      |
| UPPDRAG NR<br>658                             | RITADKONSTR. AV<br>LB | HANDELAGGARE<br>DS |      |
| DATUM<br>2019-11-19                           | ANSVARIG<br>DS        |                    |      |
| SKL Tävlings<br>Förskola B Fasader<br>Fasader |                       |                    |      |
| SKALA<br>A3 1:200                             | NUMMER<br>A40.3-B1    | BET                |      |

