



Windefalk
VENTILATION & ENERGI

**STORESUND
ARKITEKTER**



Mohamed Djeridi



Agnes Halén





Stor erfarenhet av förskolor – både projektering och produktion

Många genomförda projekt åt SISAB och kommuner – inspiration och kunskapsbank



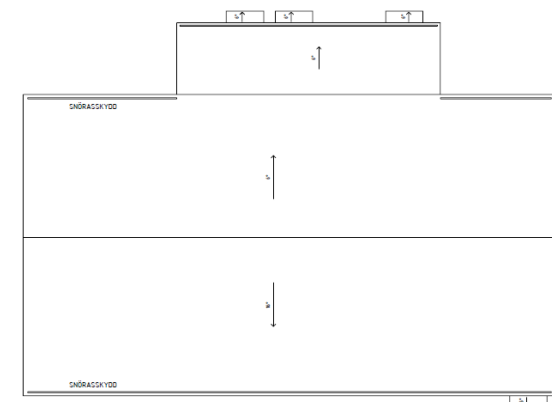
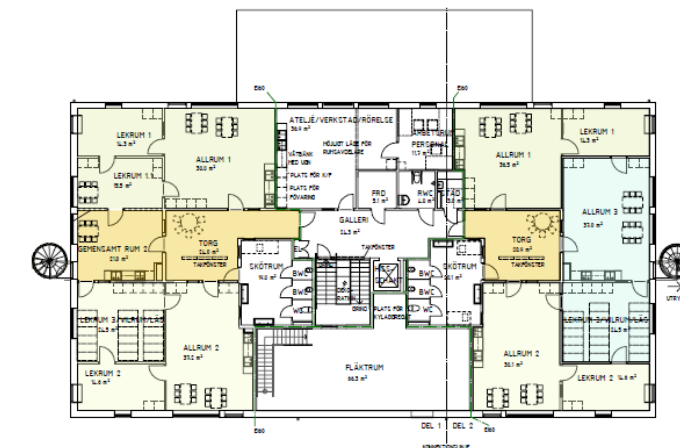
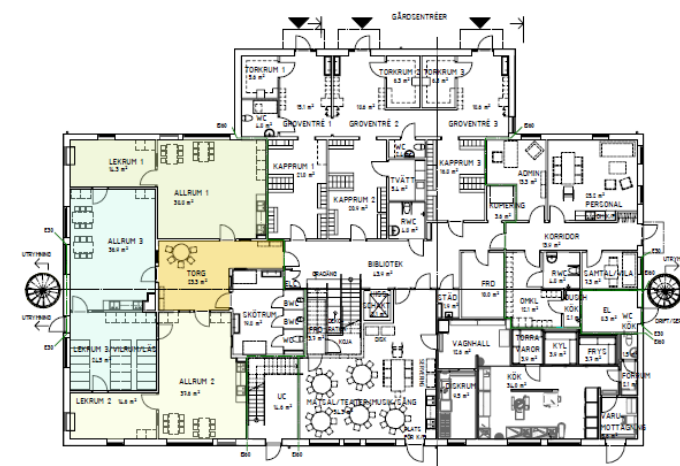
A photograph of a playroom with a child on a staircase and another child on a slide. The scene is brightly lit and features a blue rug on the floor.

Grunden för konceptet finns inom organisationen:

- Erfaren arkitekt, projekt- och produktionsledning
- Samma personer är med genom hela processen – ger stor kunskap om projektet
- Platt organisation – nära till de rätta besluten för ett effektivt och lyckat projekt
- Väl genomarbetat för att släcka vanliga misstag redan på ritbordet

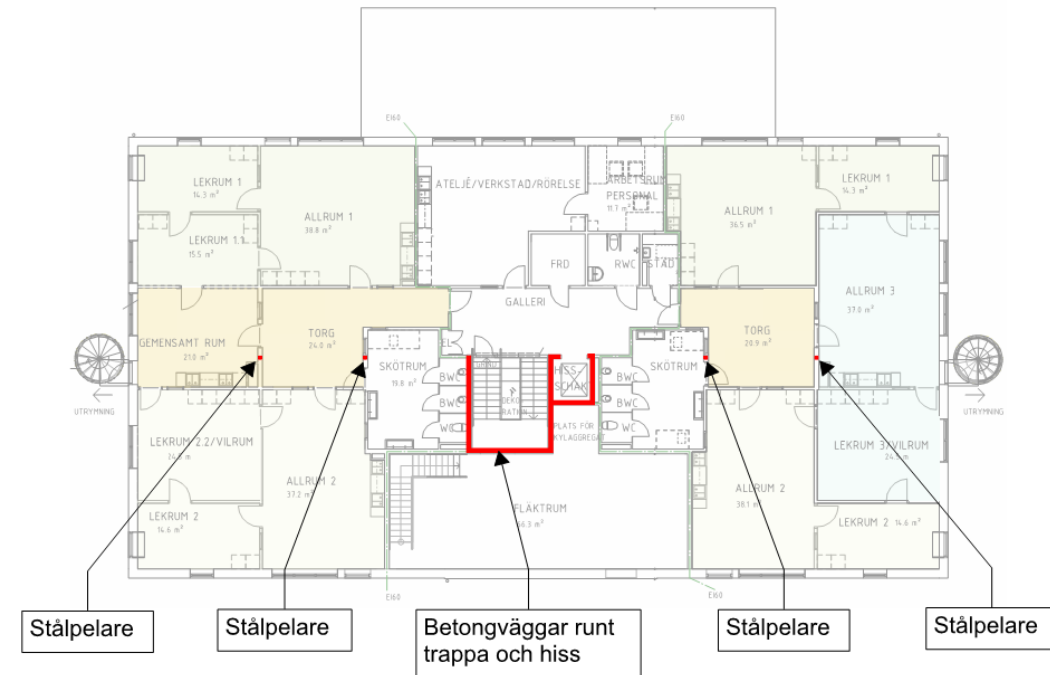
Konceptförskolan Castor

- 2 plan
- Ca 108 barn
- 3 enheter



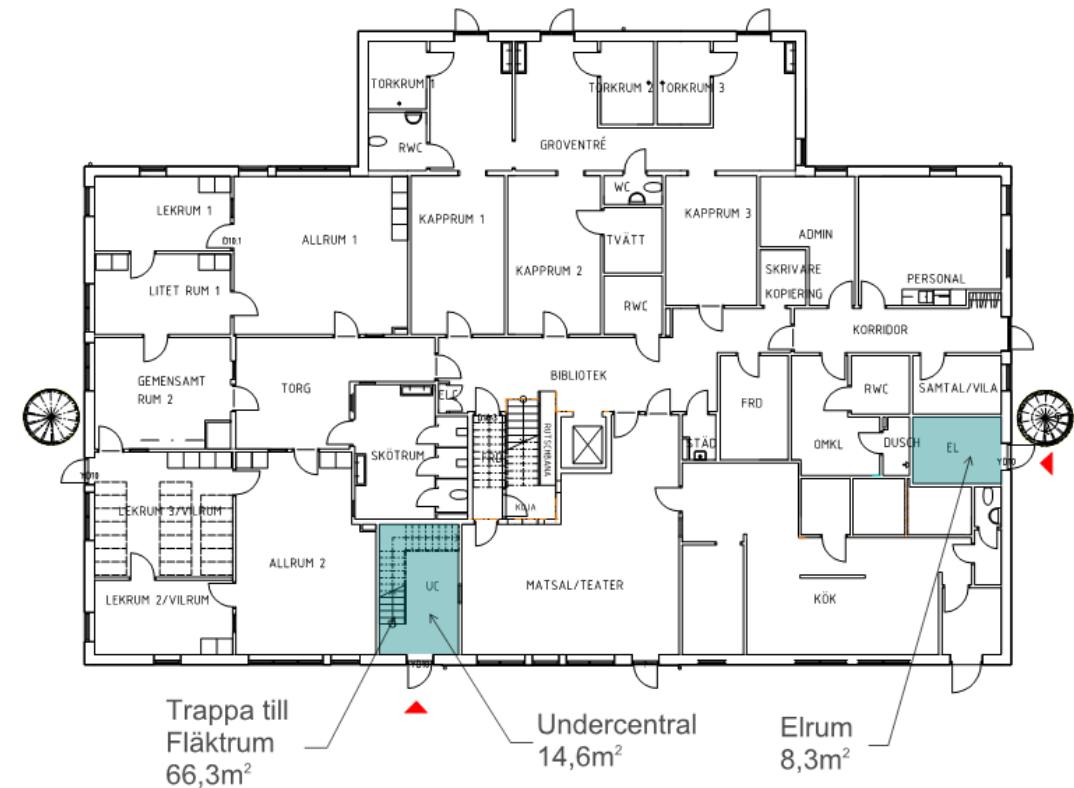
Konstruktionsmetod

- Gedigen och beprövad konstruktion
- Betongbjälklag för flexibilitet, bra ljudisolering och stabilitet
- Pelarstomme – möjlighet till förändringar av planlösningen över tid
- Starka material som håller – ger lång livslängd



Strukturerad planlösning

- Teknikrum med separata ingångar
- Strategiskt placerade teknikrum för effektiva installationer
- Elrum istället för elskåp underlättar förvaltning och estetik
- Plats för solcellsanläggning i elrum



Exteriör och form

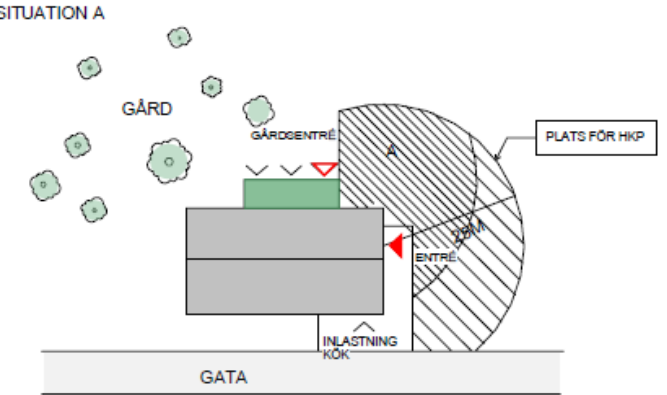
- Mild framtoning och enkel form – passar de flesta miljöer
- Lägre entrébyggnad – tar ner skalan och markerar entrén tydligt
- Kulörer och fasadmateriäl kan varieras för att passa olika miljöer
- Låg byggnadshöjd – passar de flesta detaljplaner



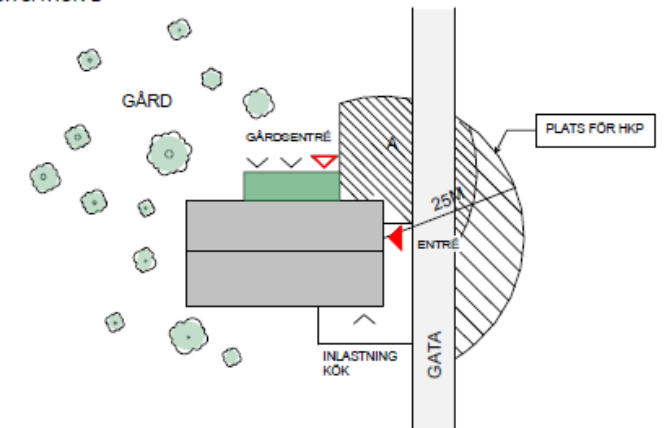
Inplacering på tomt

- Flera möjligheter för tillgängliga entréer
- Många möjligheter till placeringar på olika tomter
- Angöring för både kök och personal på kortsida ger flexibilitet

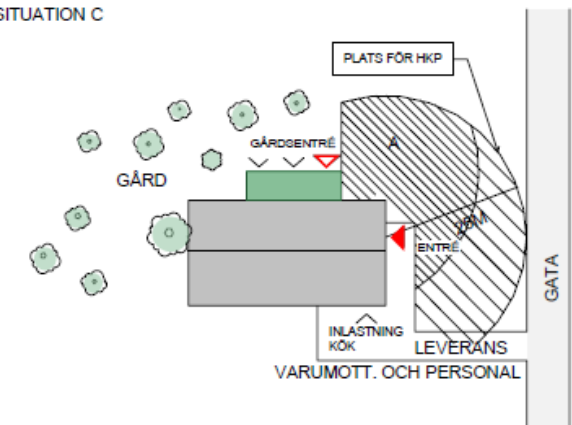
SITUATION A



SITUATION B

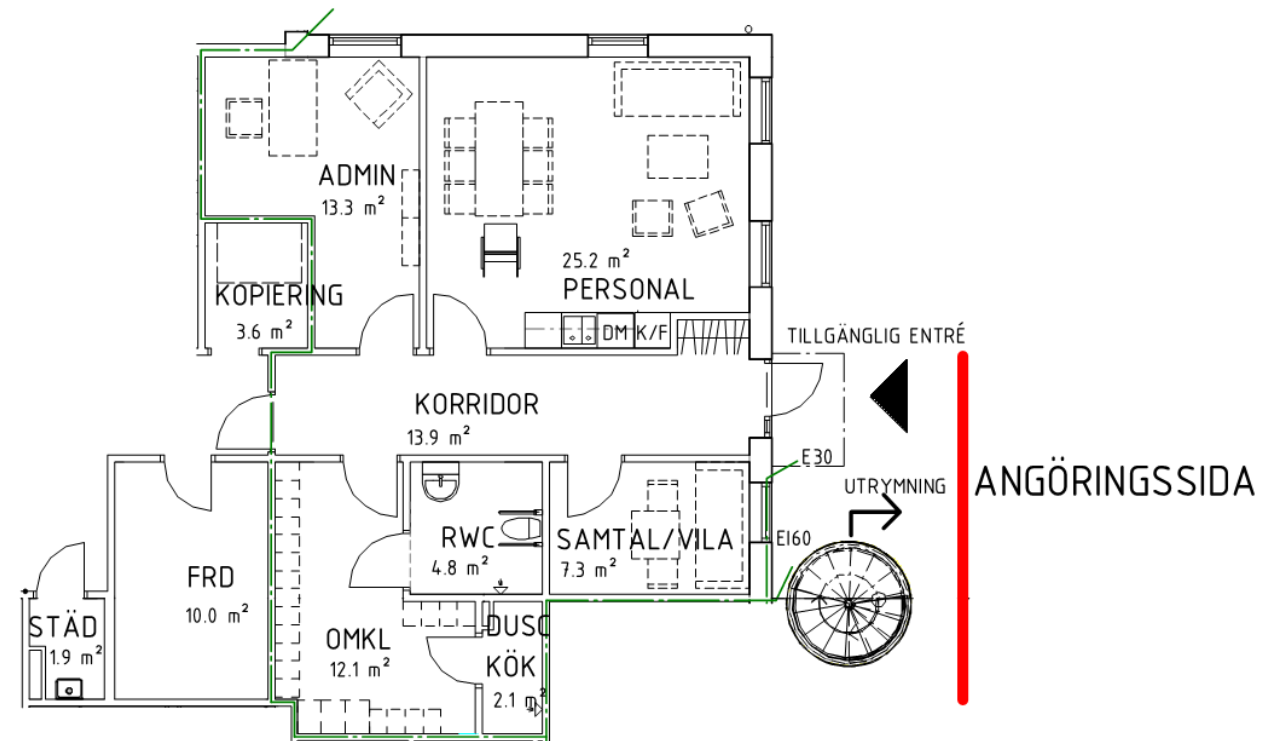


SITUATION C



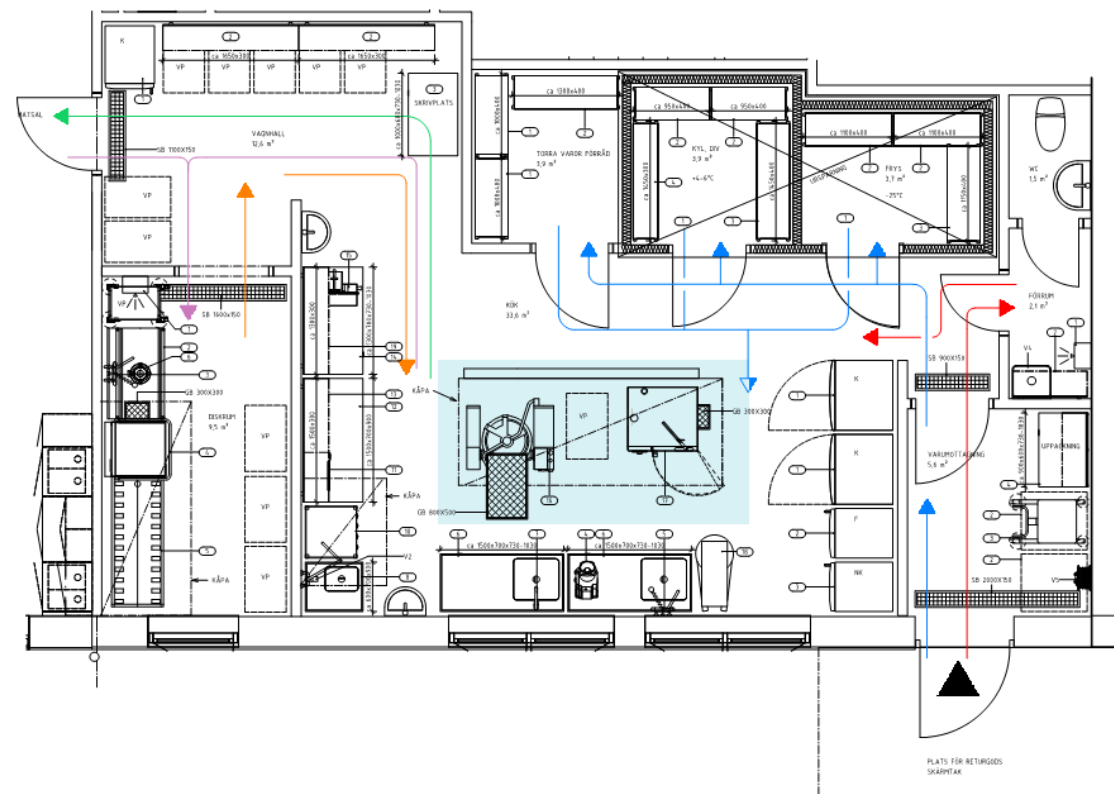
Personalytor

- Personalens pausrum i avskild del – ger möjlighet till riktiga pauser
- Personalen har separat entré i direkt anslutning till omklädning och personalrum
- Två kontorsrum – ett per plan – ger möjlighet till separat kontor för förskolechef/expedition
- Rymliga förråd förenklar arbetet



Personalytor

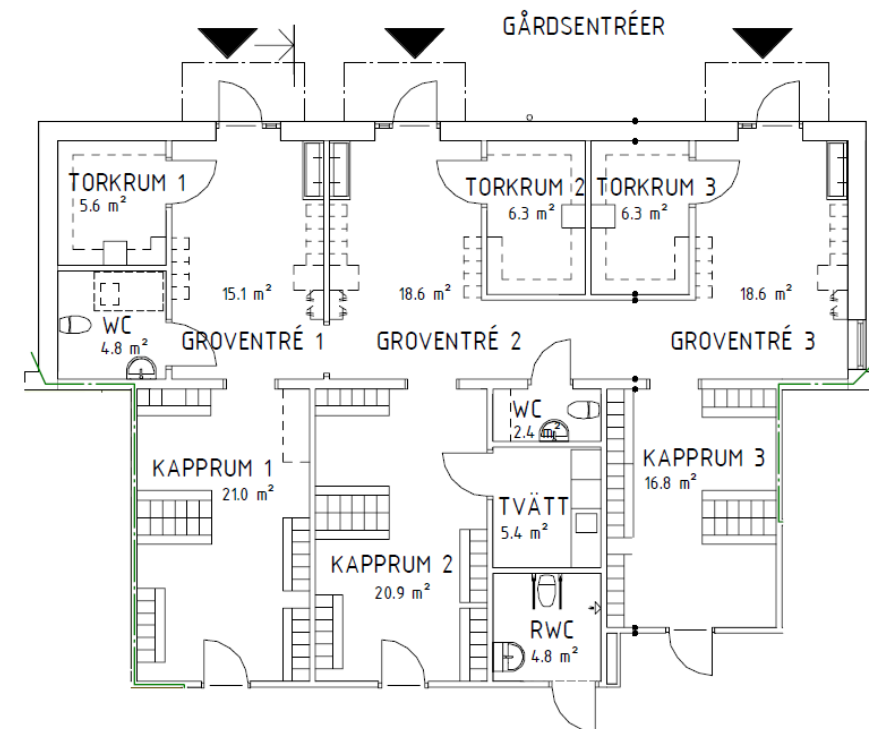
- Välplanerat storkök med bra hygieniskt flöde och god arbetsmiljö



Entrésituation

- En groventré och ett kapprum per enhet
- Gott om yta – funktionellt och flexibelt
- Planerat för tydlighet och bra flöde för både barn och personal
- Alla entréer på markplan – undviker problematiken med utetrappor

GÅRDSSIDA



Enhet

- Enheten består av 2-3 baser
- Varje bas har minst två rum
- Baserna samlas kring ett gemensamt torg
- Ett gemensamt skötrum med uppsikt över samtliga 2-3 baser



Mervärden

- Användbara kommunikationsytor – rum för utställningar, information etc.
- Bra akustik – mycket ljudabsorbenter
- Trappa som minskar stegljudsbuller



Mervärden

- Gradäng vid trappa med belyst sagoträd
- Kikhål in till fläktrum och installationer ovan undertak



Mervärden

- Möjlighet till rutschkana vid trappa



Mervärden

- Sittnischer i fönster
- Lågbröstning på utvalda fönster - alla kan se ut



Mervärden

- Kikhål mellan trapphus och matsal
- Koja under trappa i matsal
- Väl studerade dagsljusinsläpp



Konceptförskolan Castor:

- Genomarbetad
- Funktionell
- Trivsamt
- Flexibelt
- Hållbart



Verkar konceptförskolan Castor intressant?

– Välj förnyad konkurrens!

Kontaktperson:

Mohamed Djeridi

mohamed.djeridi@erlandssonbygg.se



