

NCC + MONDO = För barnens bästa



Marcus Sandlund, NCC



Ylva Matikainen, Mondo arkitekter

NCC + MONDO = För barnens bästa



SAMBAND MELLAN UTE OCH INNE

Platsens förutsättningar kommer att vara avgörande för hur förskolans exteriör utformas. Vi har här presenterat ett förslag där vi använder stor andel förnyelsebara material med låg underhållskostnad och ett mjukt utseende. En förskola kan med fördel ha ett lekfullt inslag och vi har valt olika kulörer så man även kan känna igen sig var i förskolan man befinner sig. Terrasserna är ljusa för att reflektera in dagsljuset utan att blända eller ge för stor värmelast till rummen innanför.



För de förskolor med två plan finns en utvändig trapp som leder upp till en generös terrass som vänder sig mot förskolegården.



Det är viktigt att skapa en bra koppling mellan ute och inne. Det är också viktigt att det finns något för barnen att utforska i miljön närmast entrén. Detta är extra betydelsefullt för barngrupper som har sin bas på plan två då de inte har samma direktaccess till gården.



Terrassen som ligger i anslutning till enheternas groventré kan dels användas för pedagogisk verksamhet som t.ex. odling eller måleri, men också för mellanmål eller utesov. Med ateljé/verkstad placerad direkt innanför groventrén är det lätt att ta med sig material och verktyg ut till terrassen för att barnen ska kunna skapa och vara kreativa utomhus.

I samtliga förslag finns det möjlighet att äta lunch och mellanmål direkt utanför matsalen.

Barn på övre plan har också en nära koppling till trygg och pedagogisk utemiljö



En lockande miljö gör lämningen till en positiv upplevelse



PEDAGOGISK YTA



Allrum

Om man väljer att inte möblera med bord för hela gruppen finns det större yta för fri lek.

Helglasade dörrar skapar bra översikt mellan rummen för både små och stora ögon.



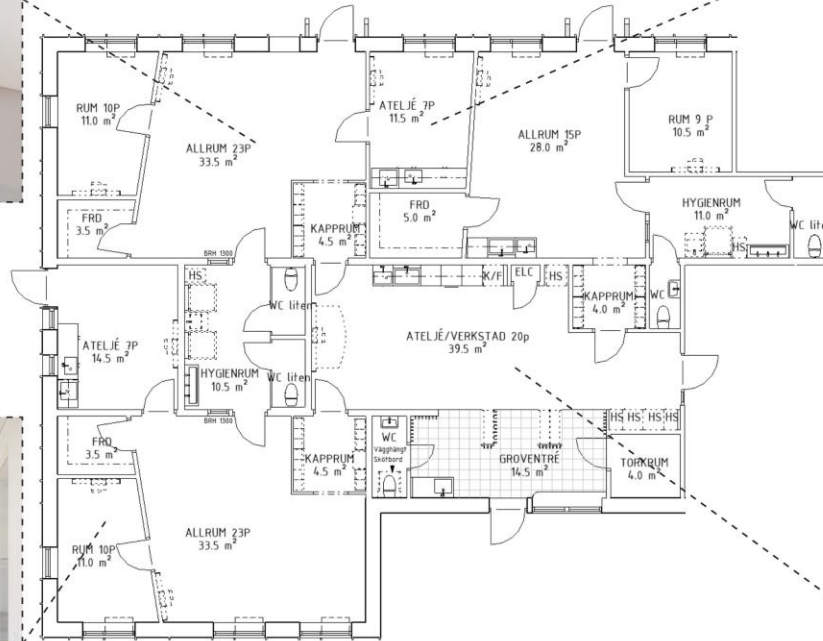
Rum för lek och vila

I lekrummet är det möjligt att bygga upp en fast, upphöjd madrassförvaring som även går att ha som en liten scen.

Fönster med låg bröstning skapar utblicksmöjligheter för barnen.

Vi har tagit vår utgångspunkt i att skapa flexibilitet genom variation. De rum vi skapar ska erbjuda olika möjligheter till användning utan att ge avkall på stabilitet och god akustik. Det är också viktigt för oss att få så stor andel pedagogisk kvalitativ yta som möjligt av det vi bygger. Vi har fokuserat på den lilla gruppen i den stora, där man utifrån barnets bästa kan addera fler lärmiljöer till varandra.

Samtidigt som vi format en varierad lärmiljö har vi jobbat med en stor grad av upprepning för att effektivisera byggprocessen och leveranstryggheten.



"Flexibla och varierande lärmiljöer stimulerar till olika aktiviteter och olika sätt att lära"



Ateljé

Till de två större baserna hör en mindre ateljé där barnen kan arbeta kreativt i en mer intim miljö.

Med glasad dörr kan nyfikna barn stå och titta in på aktiviteterna som försiggår i ateljén innan de eventuellt väljer att ta klivet in och bli delaktiga.



Ateljé/Verkstad

I torgytan finns den större ateljén/verkstaden. Här kan man ställa ut barnens verk så att det blir lätt för föräldrar och vårdnadshavare att se, och så att barnen stolt kan visa upp sina alster för kompisar och vuxna. Här finns även plats för en mindre scen.

Basen ger en trygg utgångspunkt...



...den fyller barnets behov av trygghet och närhet



...och erbjuder kreativitet i vardagen



FLEXIBILITET

Samarbetet mellan grupper kan utökas i små steg via angränsande rum. Genom att sätta till fler dörrar kan även basernas ateljéer samnyttjas om man väljer att jobba mer flexibelt inom enheten.

Kapphyllor för torra ytterkläder och extrakläder finns i varje bas för att minska antalet barn på varje ställe.

Om denna bas används gemensamt för två större grupper tar man bort kapprummet.

Genom att flytta våtbänken från den traditionella placeringen i allrummet till en egen ateljé ges fler möjligheter till möblering i allrummet.

Torgytan används för att kunna breda ut kläder på golvet när man ska klä sig själv. Här kan det även finnas en påklädningspall och det finns förvaringskåp för pedagogernas arbetskläder.

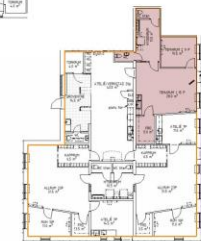
Här finns en för enheten gemensam verkstad/ateljé som kan användas för skapande verksamhet med koppling till terrass. Detta utrymme är gemensamt för de tre baserna. Dessutom har de två större baserna varsin mindre ateljé.

Förskolan erbjuder även möjlighet att jobba tematiskt med de olika baserna då det finns god tillgång till ateljéer. Förskolan kan då organisera sitt arbete i bastid och tematisk tid där basen alltid ger den trygga utgångspunkten. Tematisk tid innebär att man byter lokaler med varandra utifrån gruppens intresse eller utifrån barnets eget val via så kallade aktivitetskort.

Rymlig och ljus groventré ger plats för möten mellan föräldrar, barn och pedagoger. Det finns yta att presentera aktuella händelser på förskolan för föräldrarna. Här förvaras stövlar och regnkläder som inte rullas in i torkrummet.

"All barnyta är pedagogisk yta"

Tre små baser...

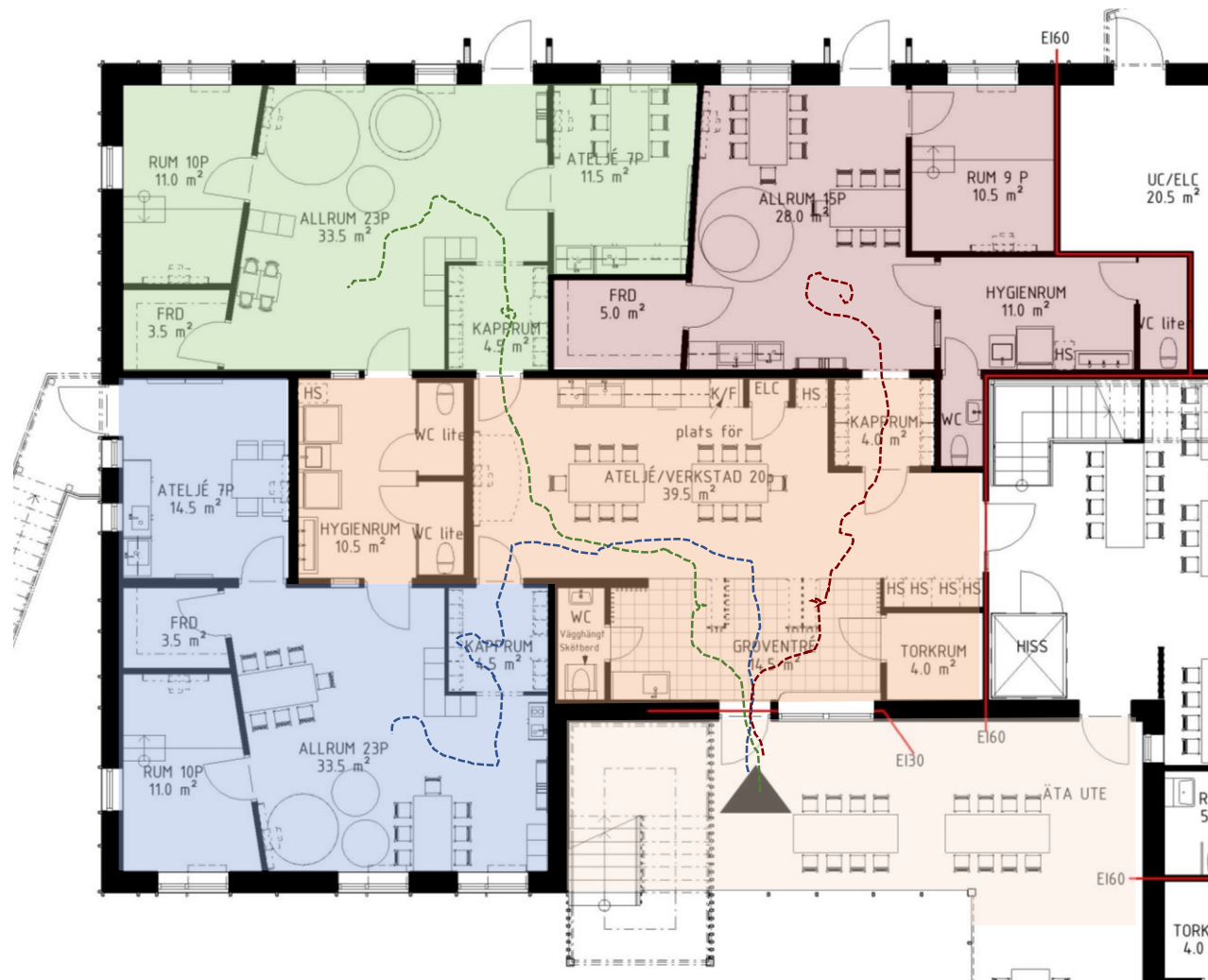


... eller två stora baser.

Tematiska rum för gemensam användning och med hygienrum i direkt anslutning

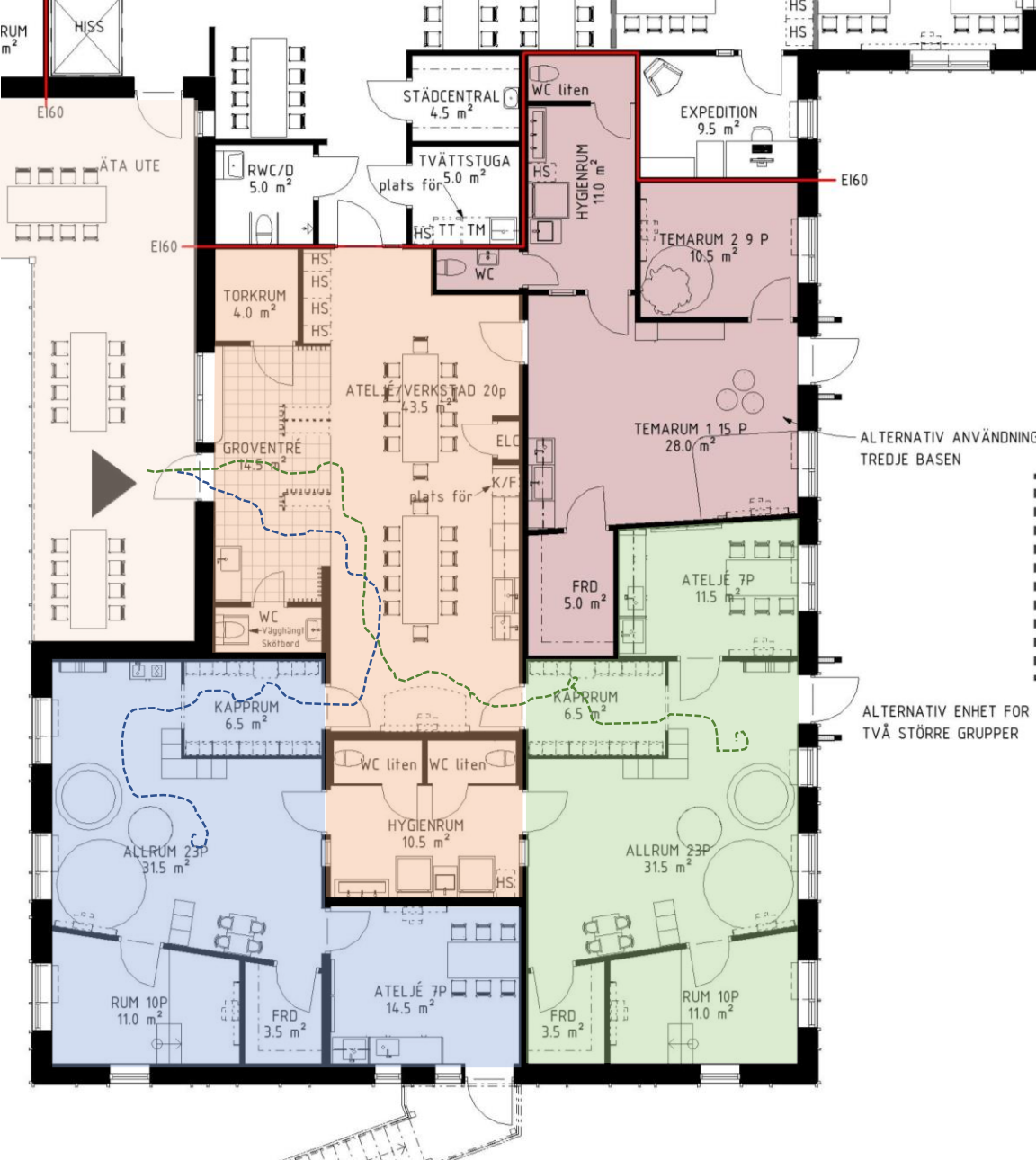
Enheten ger möjlighet till närhet och samarbete – utan trängsel

”All barnyta är pedagogisk yta”



Alternativ lösning med tre baser

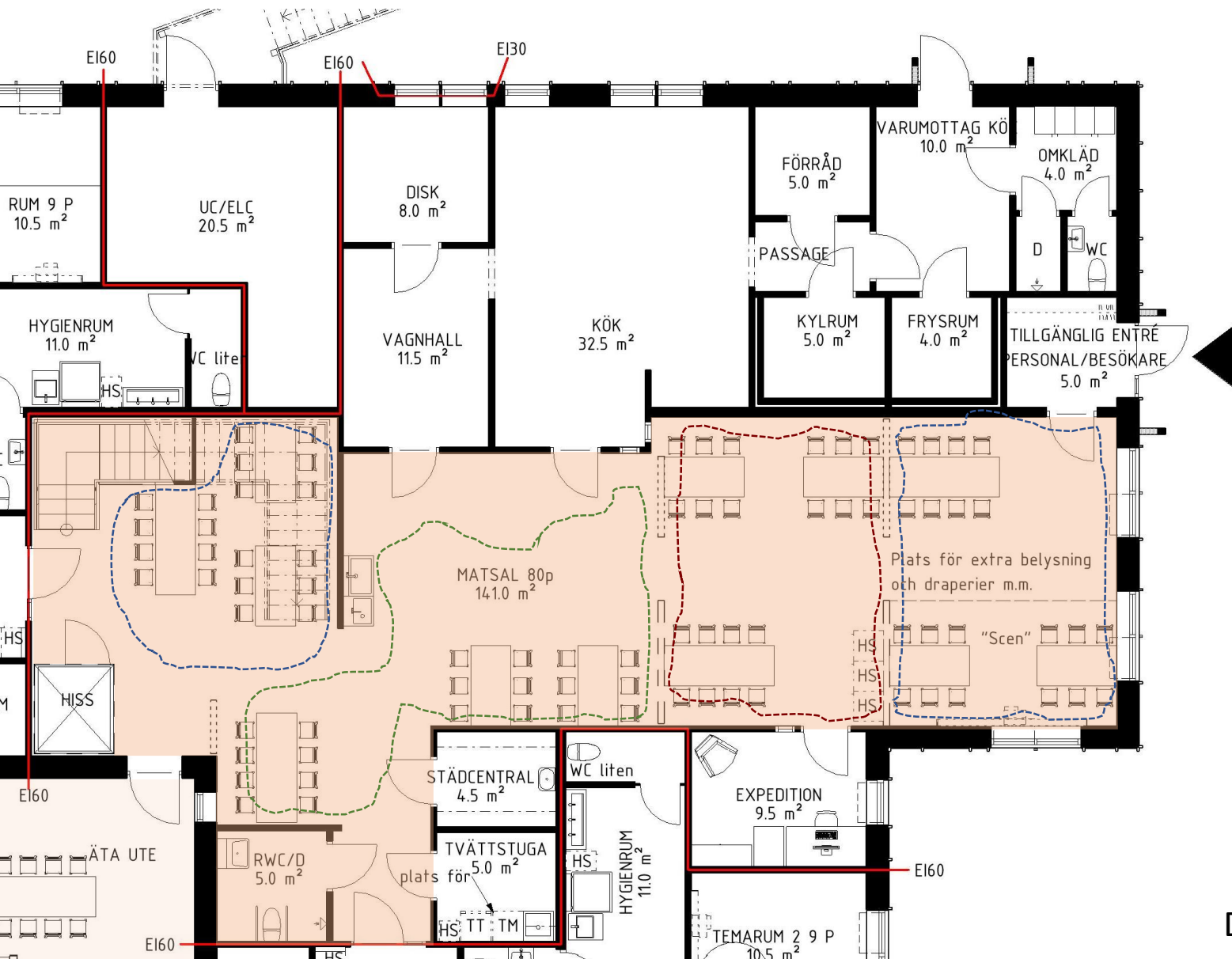
Flexibilitet genom variation - Barnet äger sitt eget lärande



”Flexibla och varierande lärmiljöer stimulerar till olika aktiviteter och olika sätt att lära”

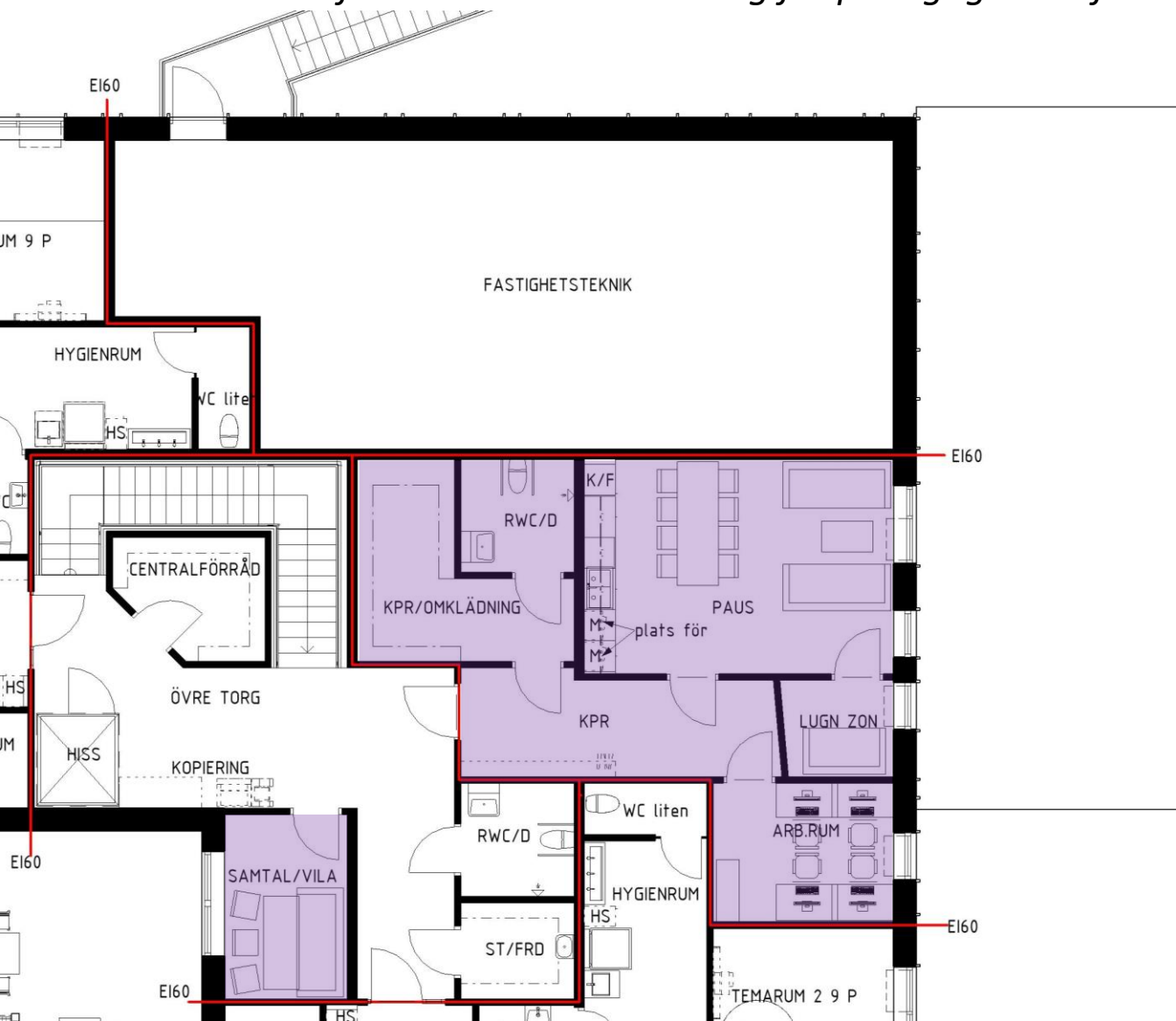
Alternativ lösning med två baser
och gemensamma temarum

Förskolans hjärta ligger i matsalen

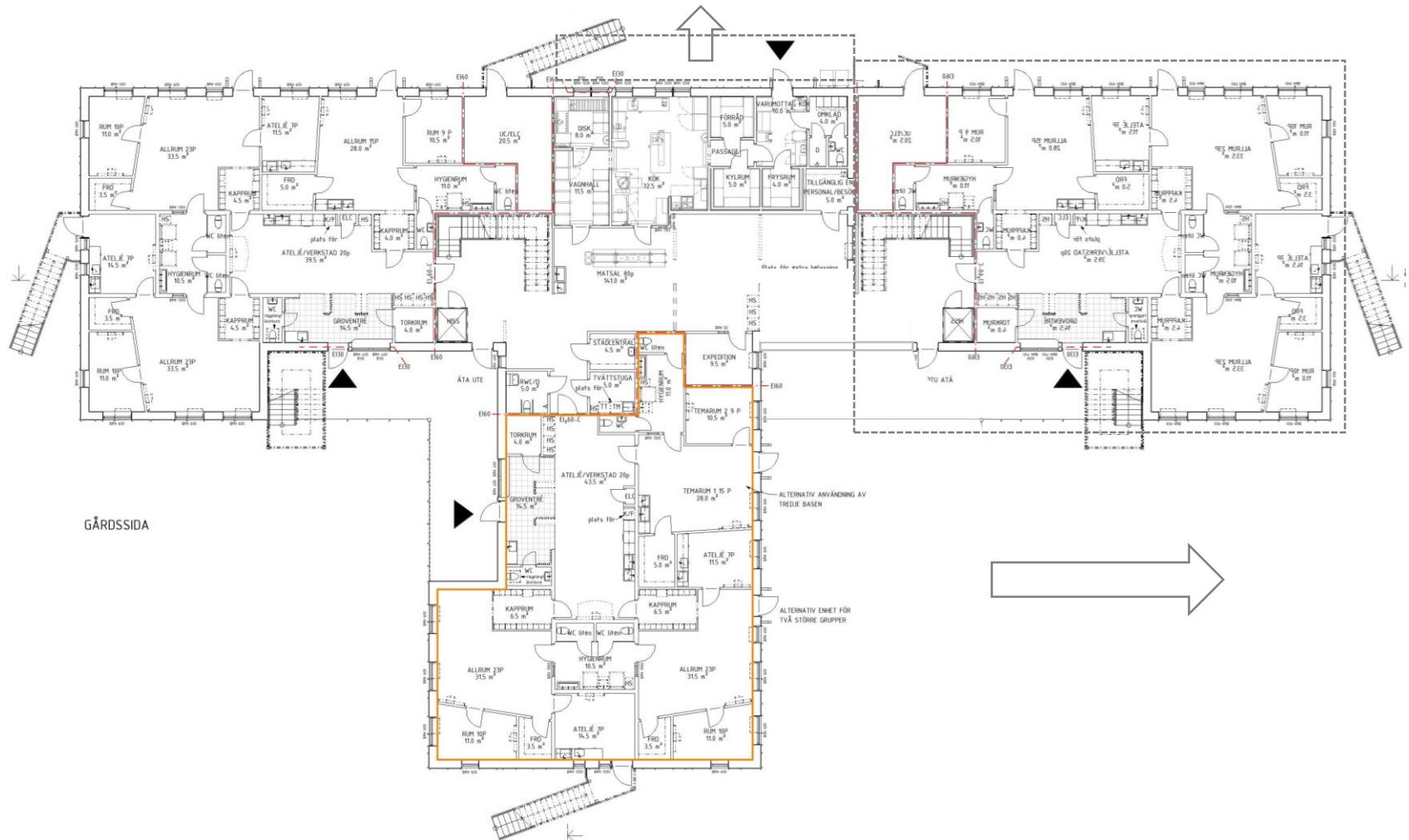


Dela, dela, dela!

Plats för vila och återhämtning för pedagogerna i förskolans lugna del



Oavsett ert behov – här finns en lösning för alla



144 – 160 barn + 72 – 80 barn → Förskola 216 – 240 barn

Samband mellan ute och inne
Pedagogisk yta
Flexibilitet genom variation
Oavsett ert behov - här finns en lösning för alla
NCC – MONDO för barnens bästa!

