



Robert Arconge
Ansvarig förskolor

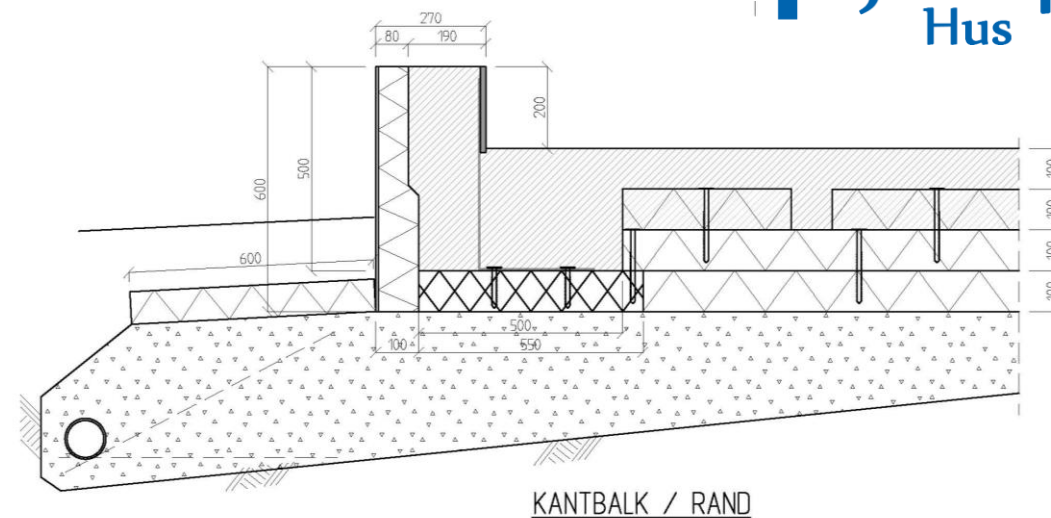


Lotta Arconge
Kommunikationsansvarig





Hög kvalitet och flexibel produktion
Energieffektiva förskolor ger låga driftskostnader
Barn och pedagoger i fokus
Kostnadseffektiva förskolor i miljövänlig trästomme



Tillgänglighetsanpassad entré

Hög kvalitet

Betongplatta på mark med vattenburen golvvärme
Gjuten kantbalk med upphöjd sockel



Energieffektiva förskolor ger låga driftskostnader

- Värmeförlusttal:
 - 1 plansförskolan 17,5 W/m² Atemp
 - 2 plansförskolan 16,7 W/m² Atemp
- Närvarostyrd ventilation med VAV samt prognosstyrning



Enplansförskola koncept B

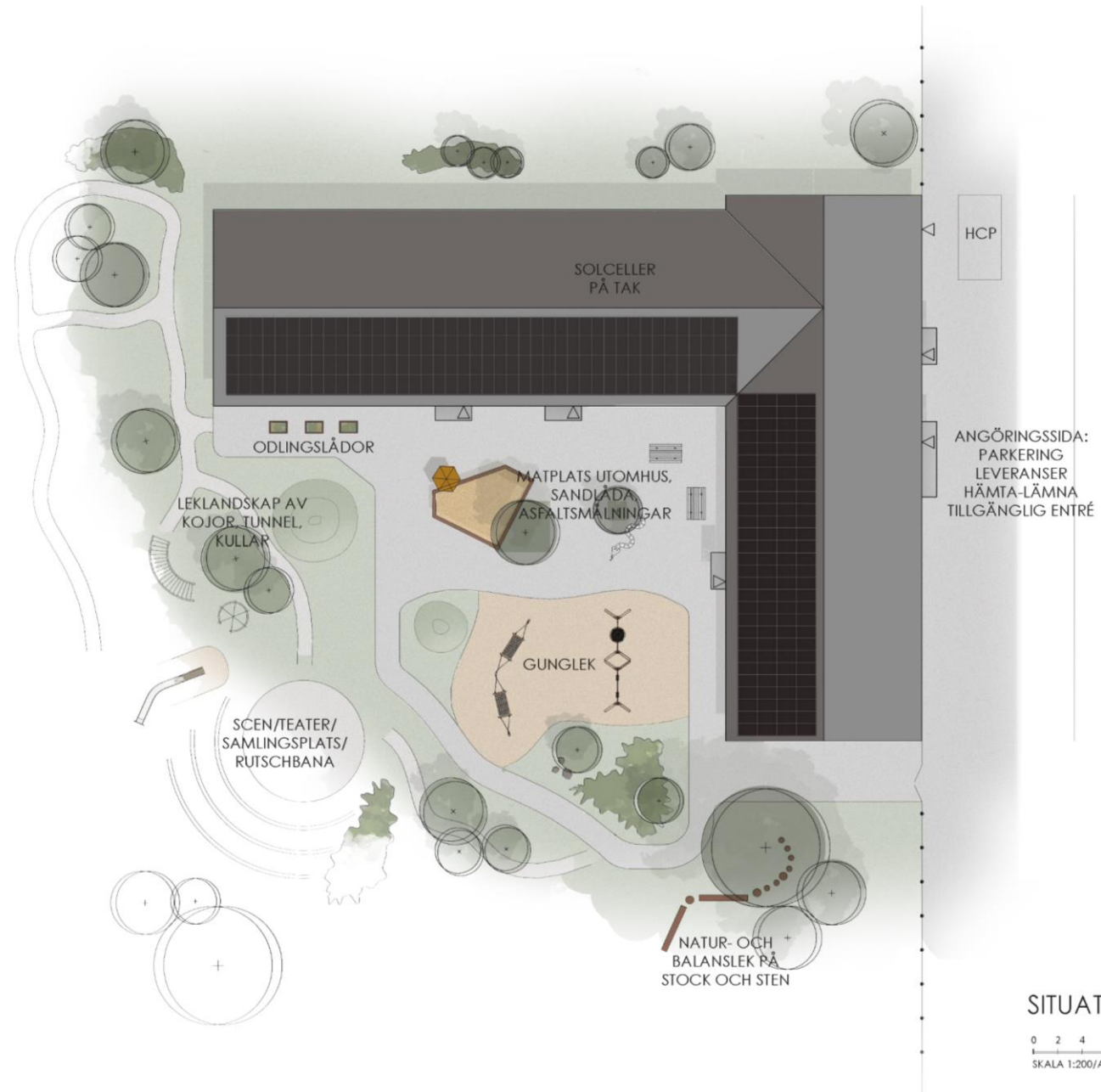
6-9 baser

108 barn

Pris exkl moms:

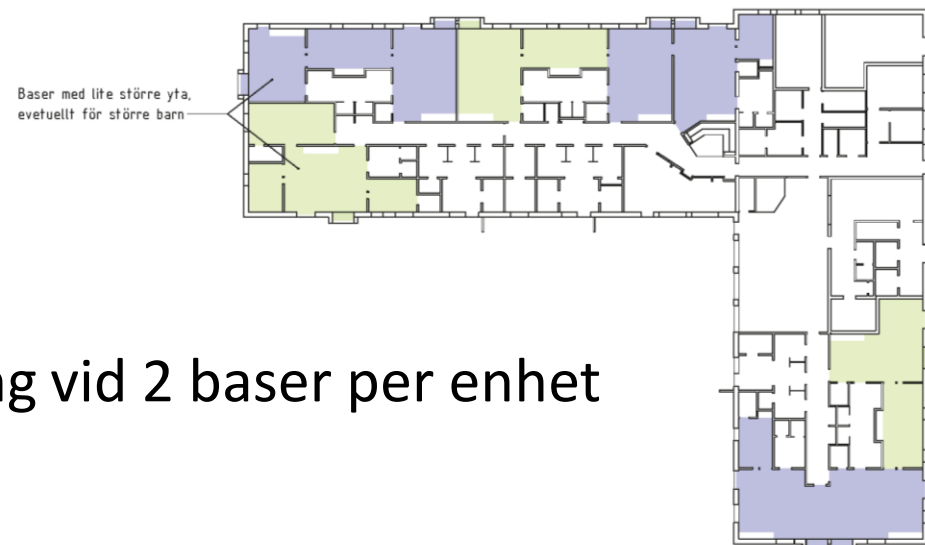
Storstockholm 23 500 000 kr

övr Mellersta Sverige 22 775 000 kr





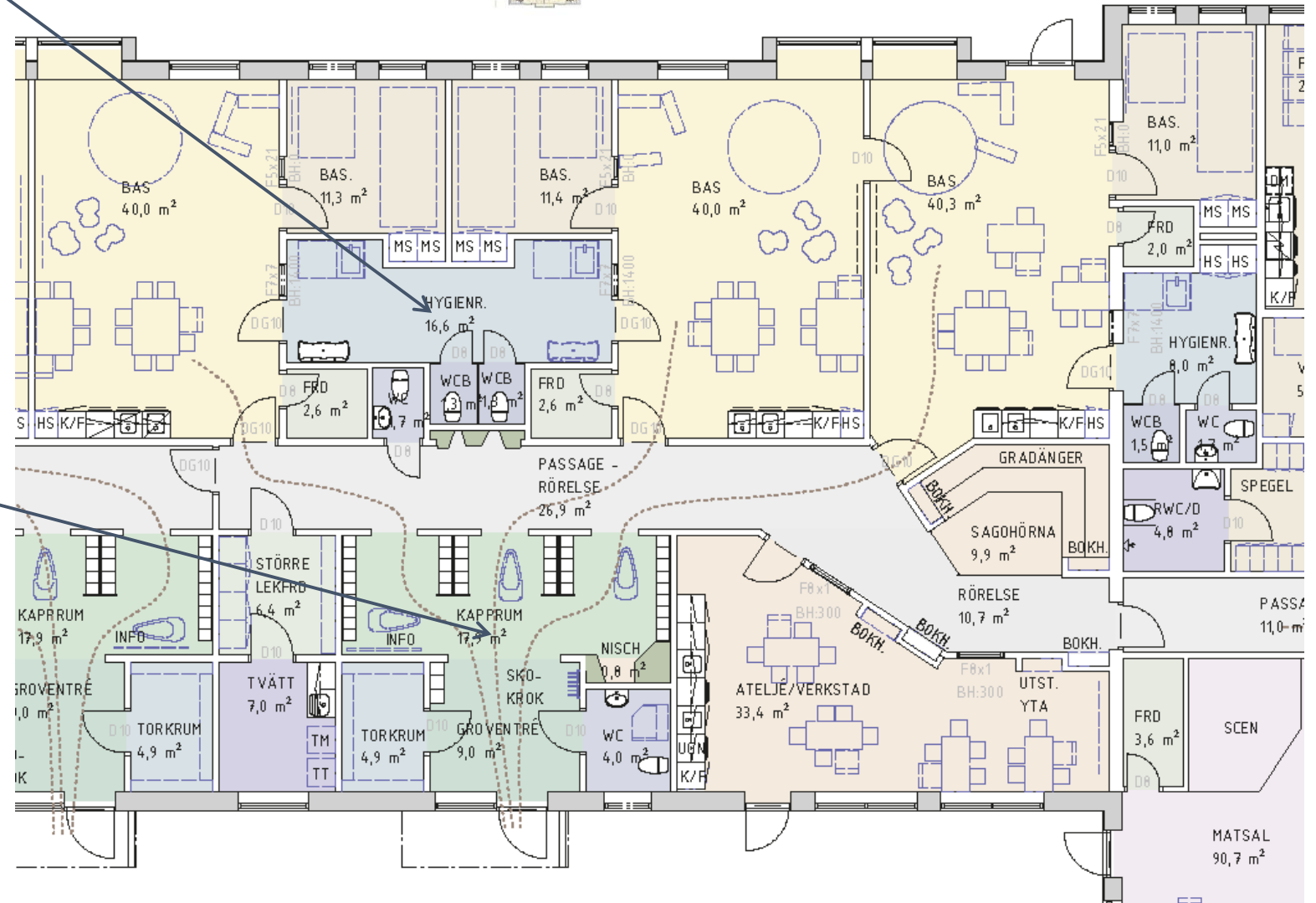
Rumsanvändning vid 3 baser per enhet



Rumsanvändning vid 2 baser per enhet



Generöst med yta, naturligt flöde
dörr-toalett-tvätt-rännor motverkar
crowding och hjälper barnens
självständighet.



Bra flöde från groventré-kapprum-
bas utan risk för crowding.

Varje bas har sin tydliga plats i
kapprummet.

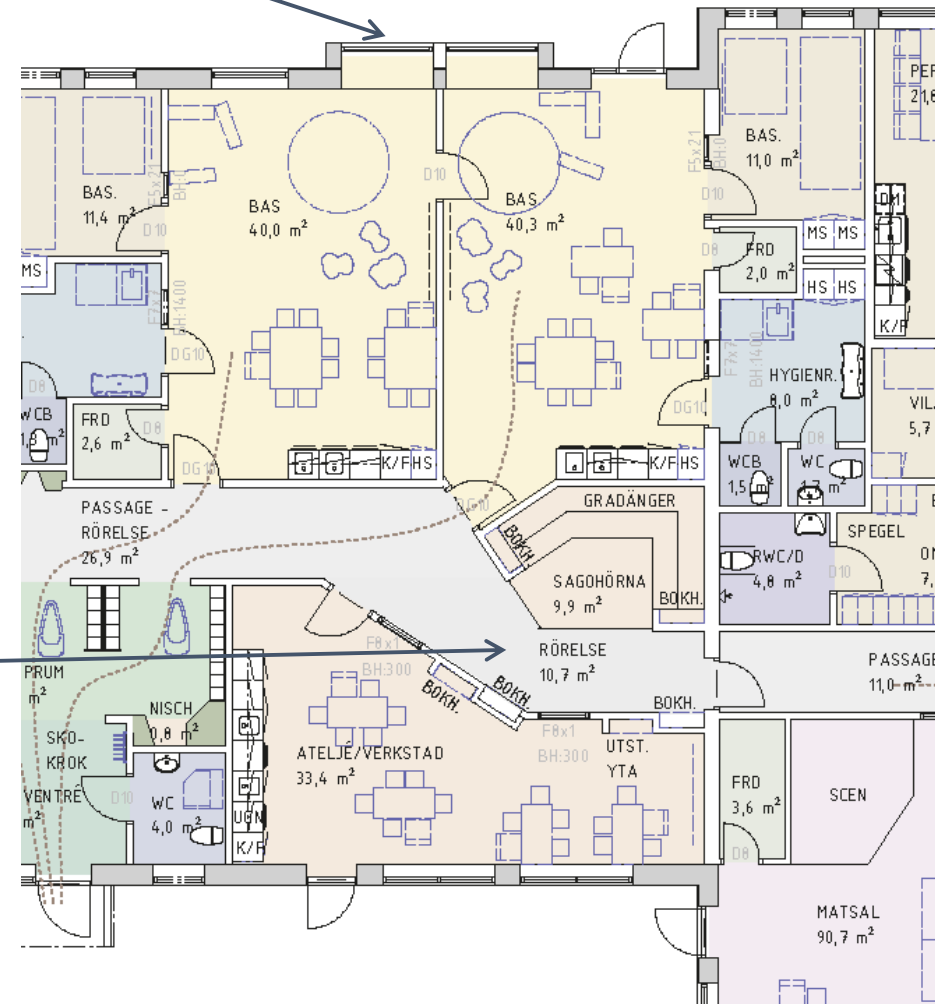
Varje enhet har egen groventré för
att motverka crowding.

Tydlig skogräns.

Mysiga fönsternischer att krypa
upp i för lugna stunder.



Plats för bokhyllor och en mysig
sagohörna.



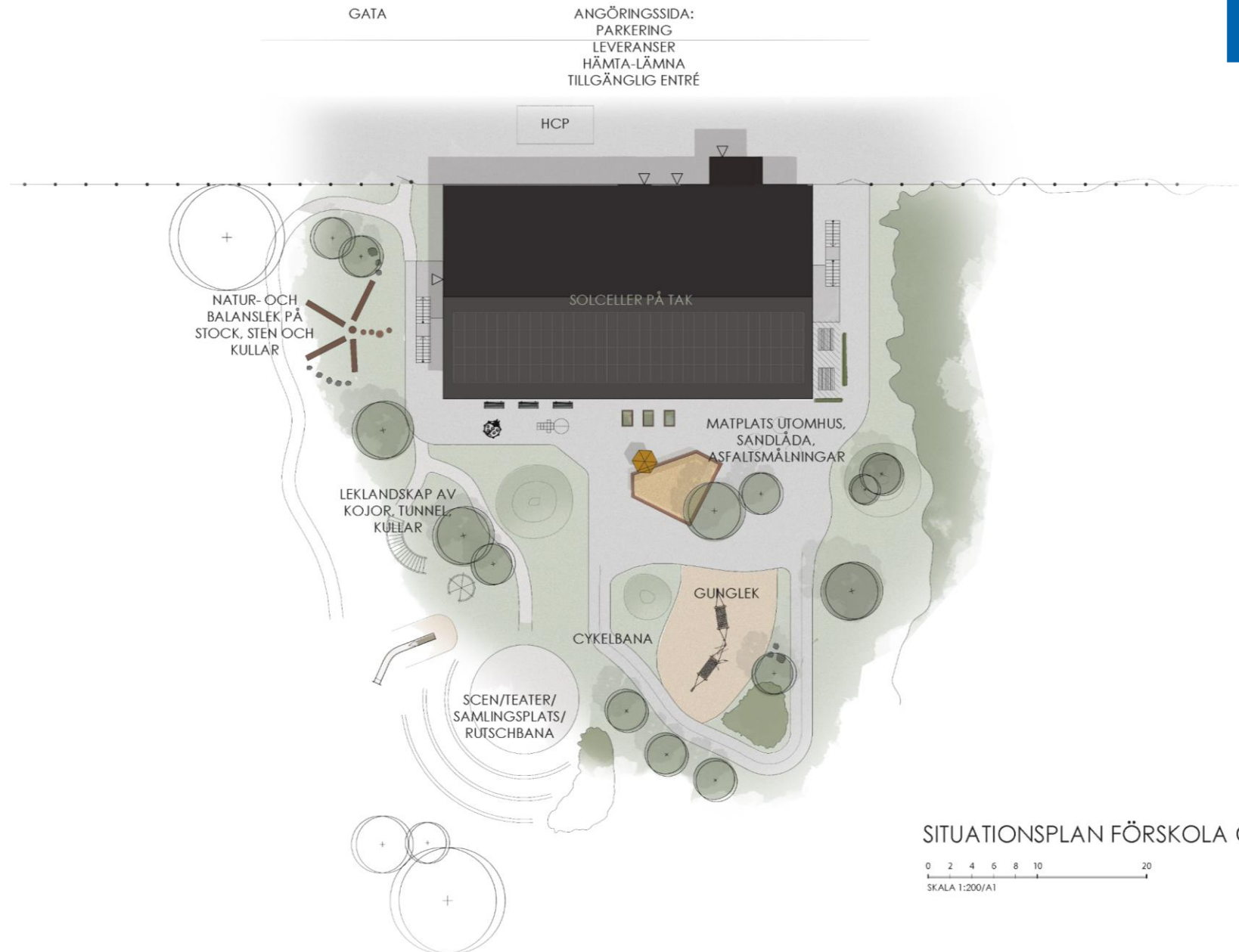


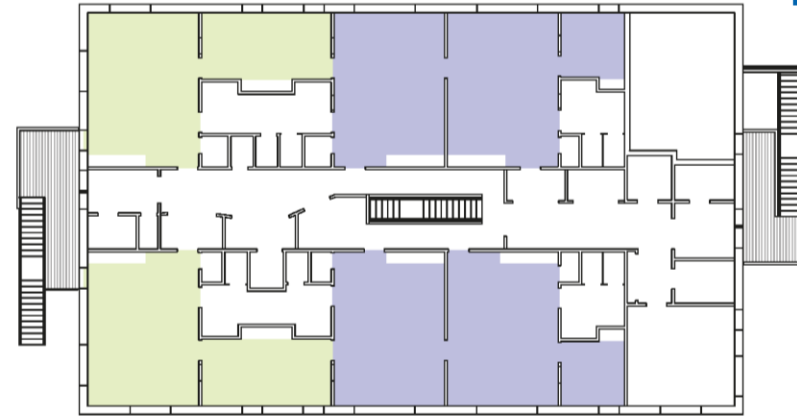
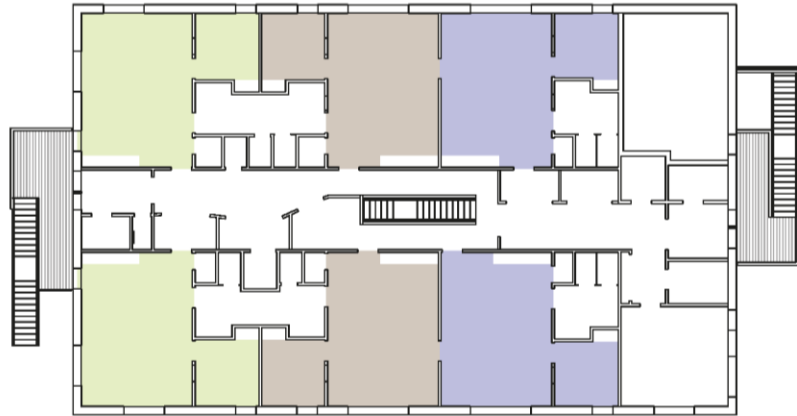
Tvåplansförskola koncept C
6-9 baser
108 barn

Pris exkl moms:

Storstockholm 24 700 000 kr

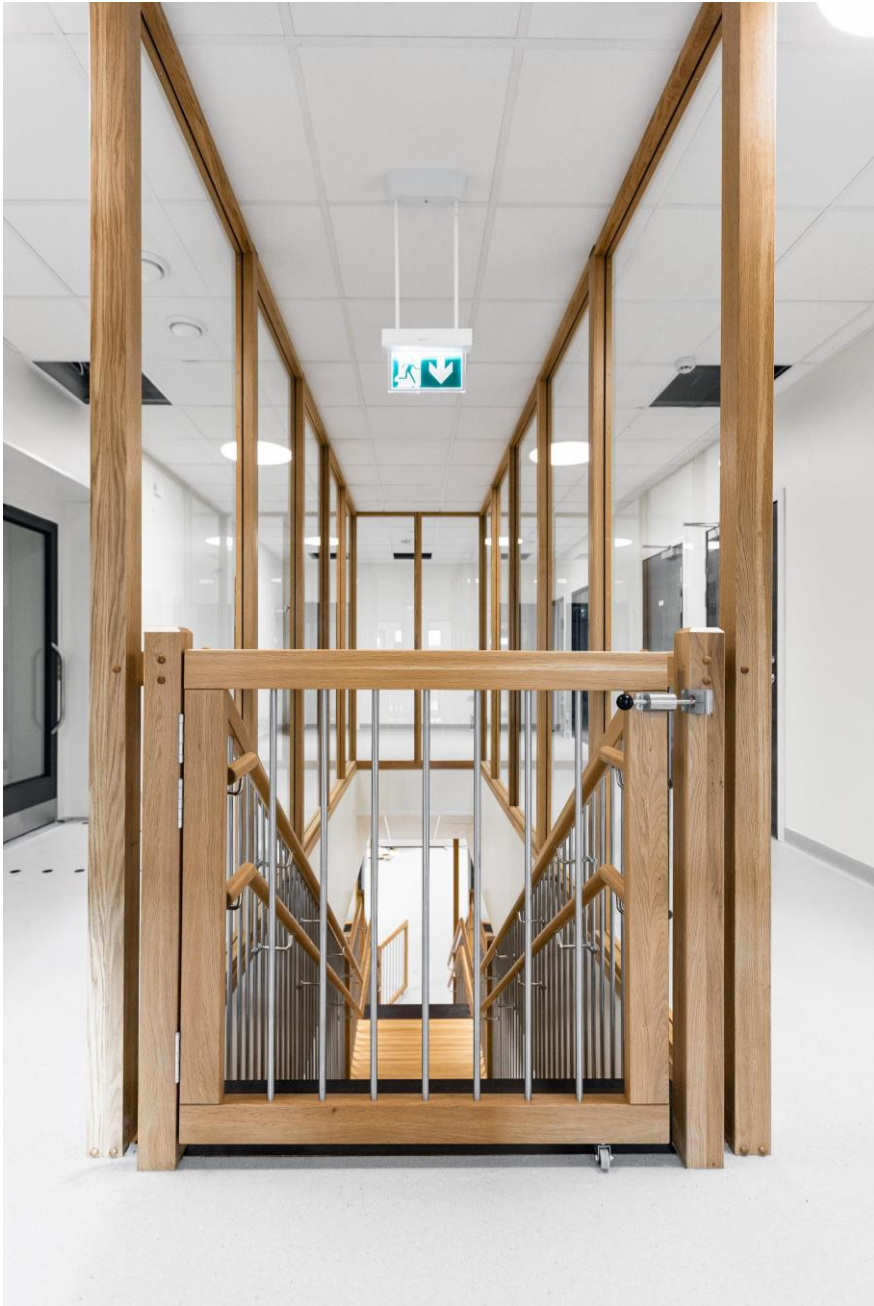
övr Mellersta Sverige 24 250 000 kr





Rumsanvändning vid 3 baser
per enhet

Rumsanvändning vid 2 baser
per enhet

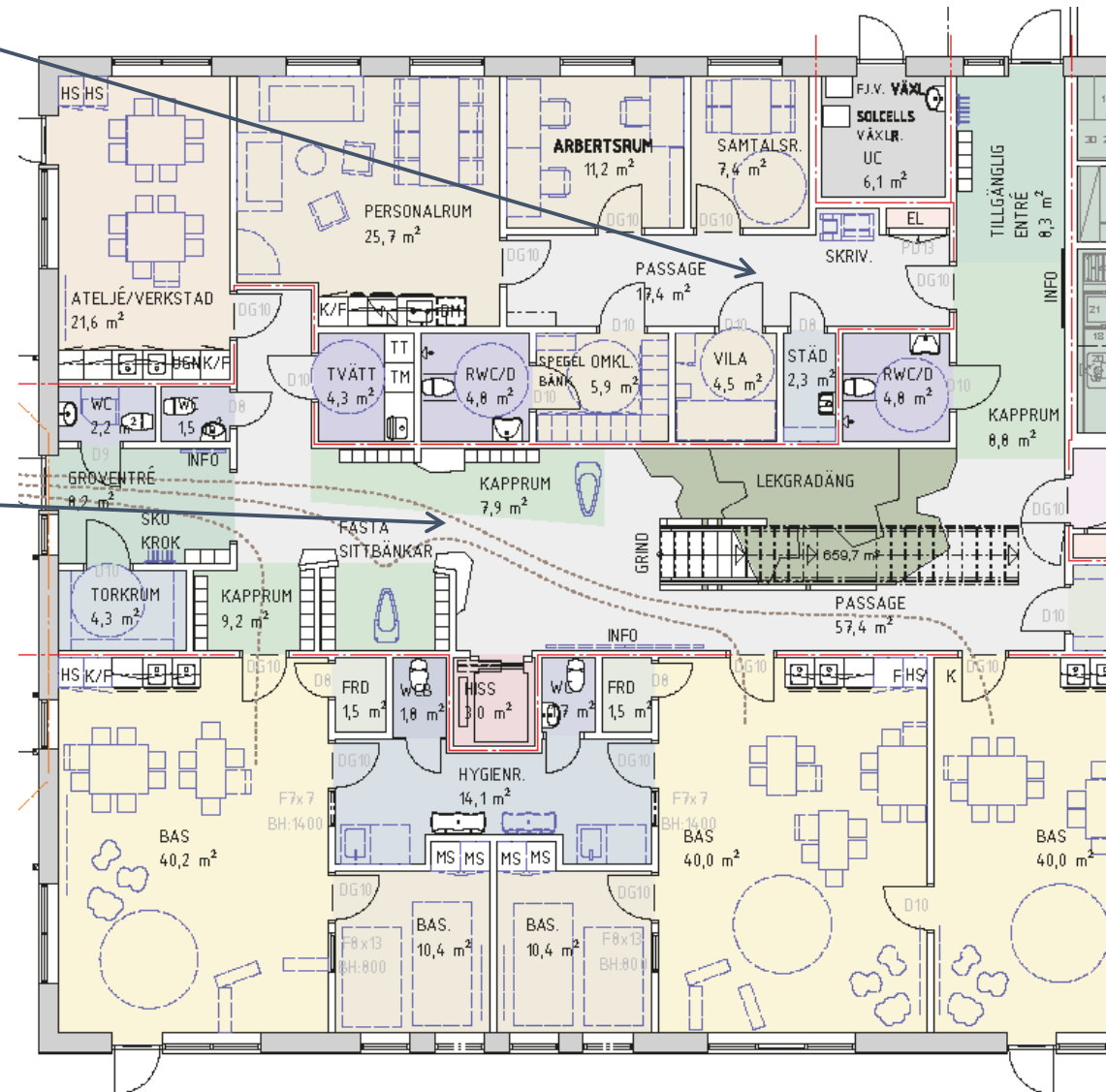


Trappa

Utformad med barnen i fokus

Samlad personalyta med personalentré
avskild från gårdsentréerna.

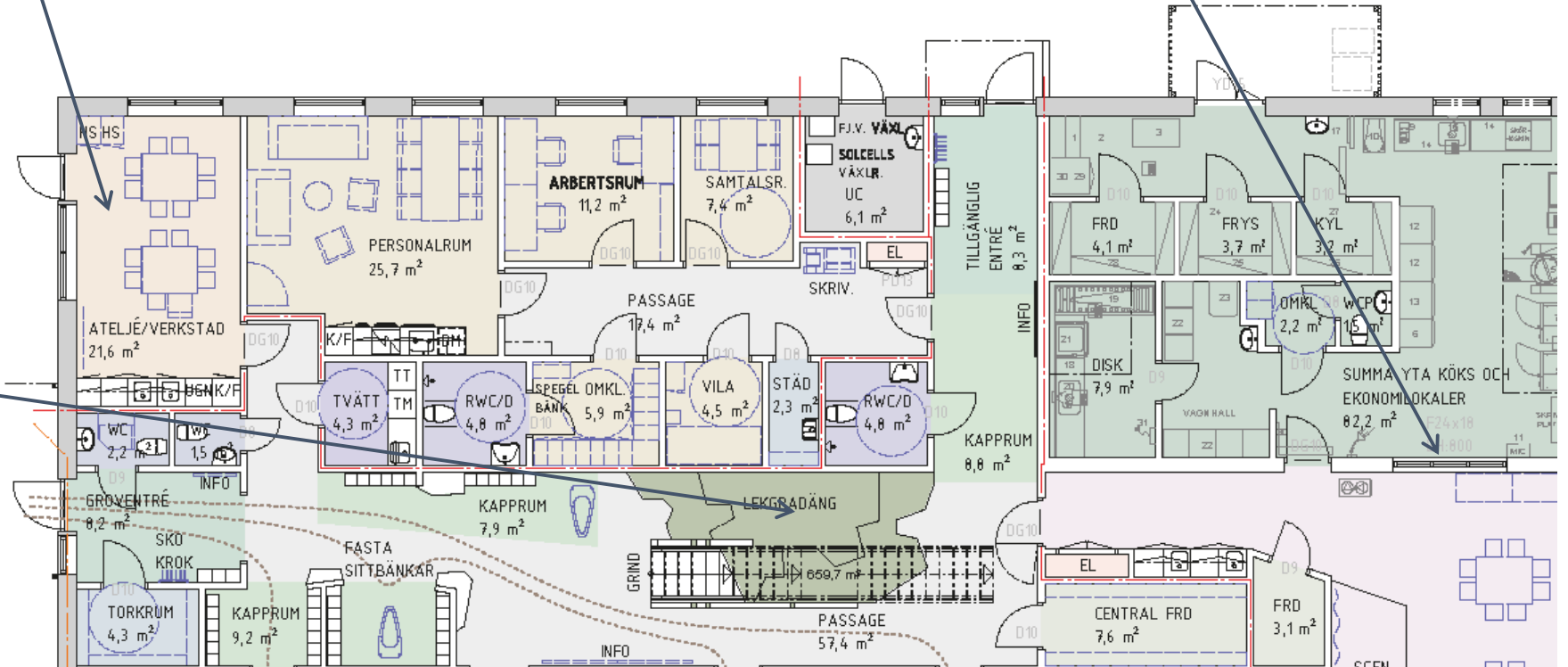
Bra flöde från groventré-kapprum-bas
utan risk för crowding med tydliga ytor
för varje bas och varje funktion.



Den ljusa ateljén/verkstaden har direkt koppling till utemiljö för experiment ute.

Fönster ger kontakt och inblick mellan matsal och där maten lagas.

Plats för en lekfullt utformad gradäng klädd med textilmatta.



För koncepttyp B

	Värde pris i utvärdering	Mervärden för utvärderingskriterier	Jämförelsesumma
Sjötörpshus	23 418 436	15 775 000	7 643 436
Skanska	26 508 870	12 550 000	13 958 870
Flexator Pilabo	24 610 944	8 775 000	15 835 944
Peab	35 380 750	18 575 000	16 805 750
Flexator Lekistan	28 480 234	10 075 000	18 405 234
Moelven	25 277 000	4 575 000	20 702 000

För koncepttyp C

	Värde pris i utvärdering	Mervärden för utvärderingskriterier	Jämförelsesumma
Sjötörpshus	24 780 300	15 775 000	9 005 300
Skanska	28 169 270	15 550 000	12 619 270
Flexator Lekistan	27 003 534	12 375 000	14 628 534
Flexator Pilabo	24 848 184	10 075 000	14 773 184
Friendly Rektangel	31 652 000	15 700 000	15 952 000
Friendly Kvadrat	32 052 000	13 600 000	18 452 000
Peab	40 663 250	18 575 000	22 088 250



Kostnadseffektiva förskolor i absolut högsta kvalitet



Robert Arconge

Ansvarig förskolor

robert.arconge@sjotorpshus.se

076-946 06 85