

# TIBRÖ

## Återbruk av möbler Fågelvikskolan

Webinarie 20240514

SAMUEL WILLNER, PROJEKTLEDARE  
& MILJÖSTRATEG

Fastighetsavdelningen, Tibro kommun  
[samuel.willner@tibro.se](mailto:samuel.willner@tibro.se) | [www.tibro.se](http://www.tibro.se)  
0504-181 57

[tibro.se](http://tibro.se)



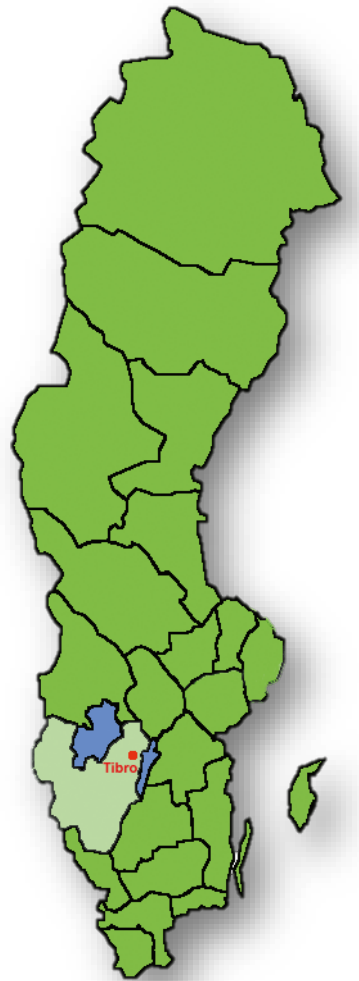
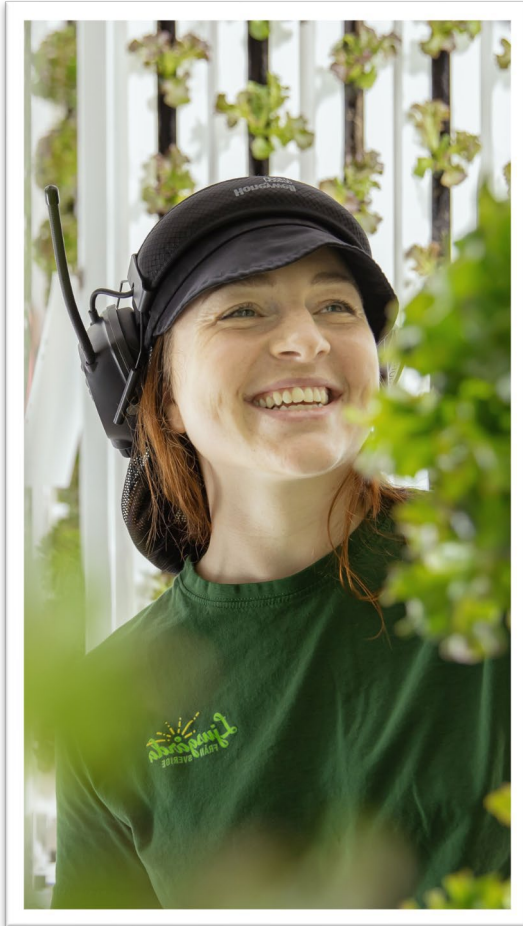


# Agenda

- Tibro i världen
- Bakgrund till projektet
- Fågelvik återbruksprojekt
- Lite tips

Ställ gärna frågor löpande

# Tibro – liten Västgötakommun präglad av engagemang, samverkan och handlingskraft

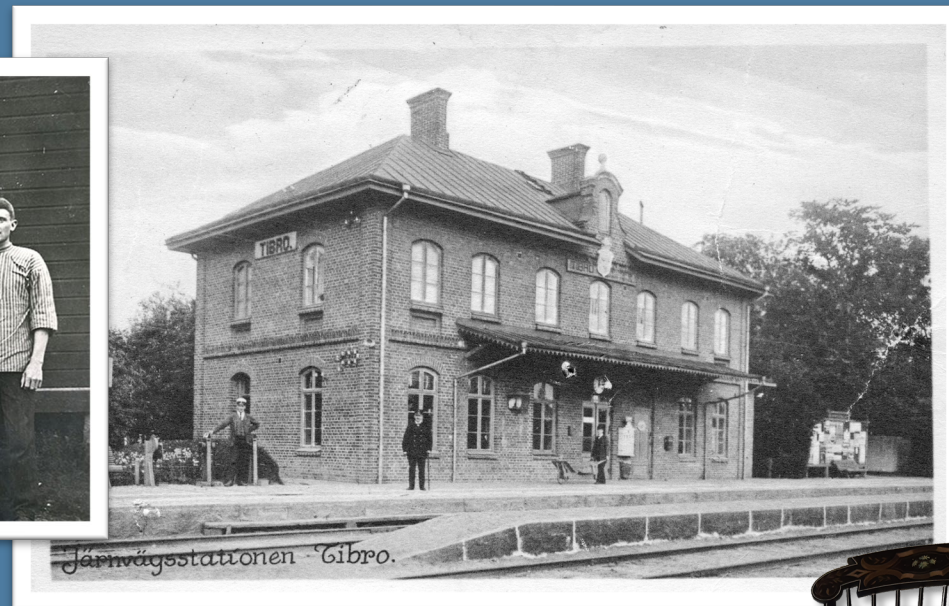


- Cirka 11 300 invånare
- Varierat näringsliv präglat av innovation, inredning och logistik
- Sjudande föreningsliv och rikt friluftsliv
- Bra läge med närhet till jobb, utbildning och serviceutbud
- Tydligt fokus på attraktiva boendemiljöer och levande centrum

# Möbelindustrin – en naturlig del av Tibros utveckling



- **1850-talet.** Torpare och bönder börjar tillverka enkla möbler.
- **1876.** Järnvägen bereder vägen för möbelproduktion i större skala.
- **1920-talet.** Tibro växer kraftigt. Mer industrier byggs söder om järnvägen och bostäder norr om den. Invånarantalet femdubblas och föreningslivet tar fart på allvar.
- **1930- och 40-talen.** Små verkstäder blir fabriker, hantverk blir småindustri.



# Möbelindustrin – en naturlig del av Tibros utveckling



- **1950-1970-talen.** Möbelindustrin expanderar kraftigt i Tibro. Industriområden växer fram i ortens utkanter. Närmare 150 möbelföretag finns. Ulferts, med 1 100 anställda, var Nordens största möbeltillverkare. Nya bostäder byggs överallt. Befolkningen växer. Många företag startas i möbeltillverkningens och tillväxtens spår.



- **1980-1990-talen.** Gradvis minskad sysselsättning i Möbelindustrin med många företagsnedläggningar. Tibro utvecklas till Skandinaviens största logistikcentrum för möbeltransporter.

# En kommun präglad av företagsamhet



Tibro är starkt präglad av entreprenörskap och företagsamhet.

- Avancerad teknisk produktion möter jordnära hantverk
- Tjänste- och entreprenadföretag samt verksamheter inom traditionell och modern grön näring
- Logistik och lagerhantering har en stark ställning





# Tibros återbruksresa

- Kommunens gymnasieskola läggs ned
- Baggeboskolan F-6 för 540 elever med annorlunda utformning präglad av barnens önskemål och ett modernt pedagogiskt arbetssätt. Fullstor idrottshall med läktare. Årets bygge 2021.





# Baggebo återbruk







# Tibros återbruksresa

- Kommunens gymnasieskola läggs ned
- Baggeboskolan F-6 för 540 elever med annorlunda utformning präglad av barnens önskemål och ett modernt pedagogiskt arbetssätt. Fullstor idrottshall med läktare. Årets bygge 2021.
- **Fågelvikskolan.** Tibros tidigare gymnasieskola byggs om till högstadieskola, fritidsgård och kulturskola.
- **Ransbergs skola F-6** för 175 elever  
Ny landsbygdsskola med mellanstor idrottshall byggs som ett led i utvecklingen av Ransbergs-Fagersannaområdet.



**– Vi börjar även komma förbi den aspekten att vi alltid sparar pengar på återbruk. Kostar det lika mycket, eller kanske till och med lite mer än att köpa nytt, är det ändå ett bättre alternativ för miljön.**



# Inköpsprocess



# Delområde B Möbelrenovering

## Särskild fördelningsnyckel

- **Upp till 200 möbler/beställning**
  - Utan FKU
  - Fördelningsnyckeln kan användas obegränsat antal gånger



**Inköpscentral**

Ett företag inom SKR



# Frågor längs vägen i återbruksprojekt?

1. Kommer det behövas ersättningsmöbler?
2. Ska rekonden planeras i etapper så att det finns möbler i verksamheten?
3. Hur kan ni kommunicera processen för alla som ska hantera och vistas i lokalerna så att alla vet vad som händer?
4. Har ni tagit höjd för oväntade överraskningar. Återbruksprojekt är trots allt fortfarande nytt. Ibland blir överraskningen positiv och ibland negativ.

A photograph of a classroom showing rows of green metal desks and chairs. The desks have light-colored wooden tops and the chairs have green fabric seats and wooden footrests. The text 'Fågervikskolan' is overlaid in the center of the image.

# Fågervikskolan



## **Antal rekonditionerade möbler**

Elevbord: 420 stycken.

Matsalsstolar: 160 stycken.

Elevskåp: 17 moduler.



**Peter Eriksson**  
Projektledare rekond

**Sajkla**





**Deltagare**  
Arbetsmarknadsenheten  
Tibro kommun





# Allt börjar med inventering

1. Vilka möbler ska inventeras?
2. Vi har använt Sajklas app för inventering.
3. En grundläggande och bra inventering spar mycket tid genom hela processen och ger bra underlag för prisinhämtning vid rekond.
4. Fokusera på volymerna.
5. Låt inte fördomar om möblernas skick och utseende ta över för tidigt i processen.
6. Alla kan lära sig inventera men använd inte allt för många då finns risk att de blir olika gjort.





## Översikt

- Typ: Skrivbord
- Ej ställbar höjd
- Antal: [55 st. på 1 plats](#), varav 55 i bruk



### Skiva

Form: Rektangulär

Ytmaterial: Trä

Ytbehandling:

Klarlackad



### Ben/stativ

Material: Metall

Ytbehandling: Annan



### Höjd golv till sarg

88 cm



### Möbleringsmått

Höjd: 90 cm

Bredd: 60 cm

Djup: 140 cm

## Skick

Lite instabila och vingliga

## Skador

Kraftig förslitning och/eller andra tydliga skador på möbeln

## Antal/plats

Ändra

nybo ny

55 st., varav 55 omärkta





107 möbetyper [Export](#)

[Filter](#)



[Skrivbord](#)

inv\_NArC9KFnS2V3Dv   
24 st.



[Skrivbord](#)

inv\_oMz0yLTVlWvR2T   
2 st.



[Skrivbord 80x80](#)

inv\_BKBto05P1Sjch3   
3 st.



[Skrivbord 120x80](#)

inv\_PuIcrxha0EEfl   
8 st.



[Skrivbord 70x60](#)

inv\_yApjJeAd9UKefg   
25 st.



[Skrivbord 70x60](#)

B1a2, B1c   
25 st.



[Skrivbord 140x70](#)

inv\_AvKK1DVoYWn7I9   
14 st.



[Skrivbord 140x60](#)

inv\_SpdS1J1JIs4mUI   
13 st.



[Skrivbord 120x70](#)

inv\_d2jcEwSpXVSH04   
6 st.



[Skrivbord 140x50](#)

inv\_iBmRt9pLbBmC7T   
6 st.



[Skrivbord 70x60](#)

inv\_f4L5mSMXKfQZ0W   
54 st.



[Skrivbord 70x60](#)

B2c1, B2e   
60 st.



[Skrivbord 70x60](#)

inv\_lTyM8VduGjsupC   
23 st.



[Skrivbord 70x60](#)

inv\_BAWVPN6eHfUry   
11 st.



[Skrivbord 120x60](#)

inv\_1sPpVqPdEbqIvd   
23 st.



[Skrivbord 180x70](#)

inv\_RyFQVL8BKyyb0I   
12 st.



[Skrivbord 180x80](#)

inv\_AEQm0jgr10SA5R   
7 st.



[Skrivbord 140x70](#)

inv\_XVtj0ZL1G01kd6   
120 st., varav 120 i bruk



## Nycklar tidiga avgöranden

1. Volymer - många av samma modell?
2. Demonterbara - går möbelen ta isär?
3. Bra grundkvalité?
4. Möbeltest en bra möjlighet







# Närheten en lyx... oftast

Cykelavstånd till fabrikerna som restaurerade möblerna

- Stolsfabriken
- Smea
- SA möbler
- Tibro möbelindustri

Mycket av transporterna genomfördes av vår Egen flyttorganisation.





## Elevbord - 420 st

Nypris: 2500 - 3000 kr/st

Rekond: 1750 kr/st

Besparing CO<sub>2</sub> kg: 14 700 kg\*

\*preliminär bedömning











## **Matsalsstol - 160 st**

Nypris: 2700 - 4500 kr/st

Rekond: 1200 - 1300 kr/st

Besparing CO<sub>2</sub>: 480 kg













## **Elevskåp - 17 moduler**

**Nypris: 13 000 - 14 000kr/st**

**Rekond: 6000 - 7000 kr/st**

**Besparing C02: Pågående**













# Lite tips



# Tips

- Inventera lagom mycket och håll den uppdaterad
- Besluta om styrdokument som kräver att verksamheterna först kolla om det går att återanvända eller återbruka innan nyinköp får göras.
- Ha med återbruk i tanken tidigt i projekt
- Gör prov på möbler om man är osäker.
- Går det att förbättra möbeln samtidigt som den fräschs upp?  
Tex ställbara fötter
- Möbelförråd tar plats, demontera det som är möjligt









Frågor?

# TIBRÖ

**Kontakta oss gärna**

SAMUEL WILLNER,  
PROJEKTLEDARE  
& MILJÖSTRATEG

Fastighetsavdelningen, Tibro kommun

[samuel.willner@tibro.se](mailto:samuel.willner@tibro.se) | [www.tibro.se](http://www.tibro.se)

0504-181 57