

Ingrid Westman - Friendly Building



FRIENDLY BUILDING

Koncept C och D



Cage Copher - Street Monkey Architects

4 konceptförskolor ingår i ramavtalet



Koncept C - Kvadrat och Rektangel



KOMMENTAR FRÅN SKL/SKR:

Elegant yttre gestaltning.

Uppdelad och sympatisk volym som kan passas in i många typer av bebyggelse.

Fina materialval.

Omhändertagna detaljer så som taklandskapet, fasadutformning och fönstersättning.

Koncept D - Kubus och Pongus

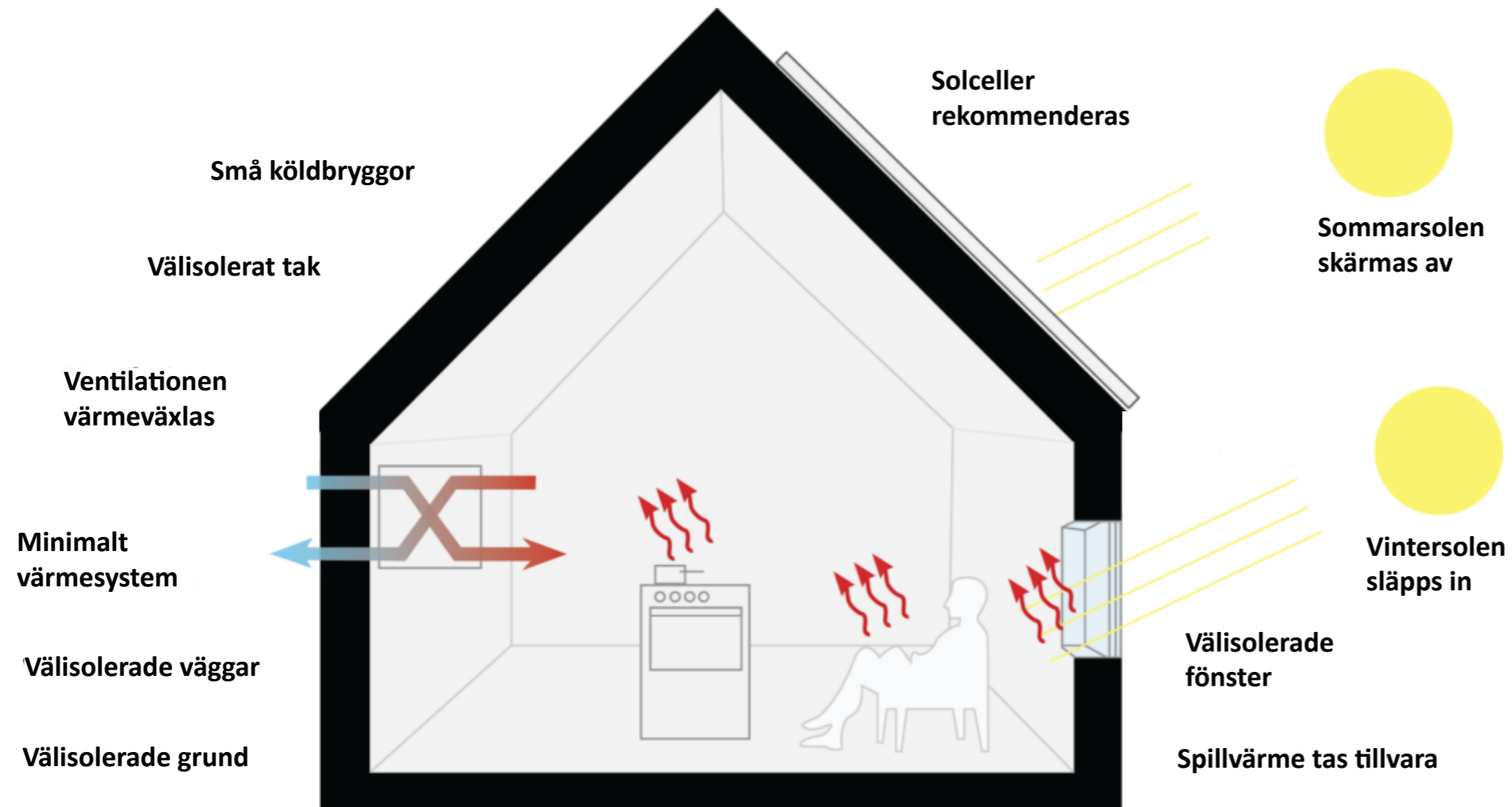


MÖJLIGHETER:

Koncept C husen kan få ett platt eller lutande tak.

Putsfasad är ett alternativt material på alla.

Miljö



MILJÖ

Husen i Sverige står för 30% av Sveriges energibehov. Detta kan vi ändra på! Friendly Building bygger bara certifierade passivhus av internationell standard. De drar 70% mindre energi än BBR's krav. Med solceller på taket blir det ofta ett plusenergihus. Solcellerna är av hög kvalitet, 50-års livslängd, och tillverkade i EU.

Konceptet passivhus har funnits i 28 år och är helt enkelt ett välisolerat hus där man tar tillvara värmen från solinstrålningen och människorna i huset. "Man eldar inte för kråkorna!" För att komma ner på dessa låga nivåer (15 kWh/m², år) krävs noggrann projektering och noggrant hantverk, samt provtryckning när huset är klart. En Passivhuscertifiering verifierar en högre kvalitet på bygget.

Passivhuscertifieringen ingår i priset. Om man dessutom önskar en certifiering med Miljöbyggnad Guld kan man beställa till det i samband med avrop.

Inomhus klimat



INOMHUS KLIMAT:

Ett genomgående välisolerat klimatskal med 300-400 mm isolering, 3-glasfönster med isolerande karm samt obrutet lufttäthetsskikt säkerställer att värmen stannar i huset.

Tack vare den goda isoleringen är innerväggar och golv lika varma som de byggnadsdelar som angränsar till uteluften. Detta skapar ett behagligt klimat utan drag och kallras och med jämn temperatur.

Ett passivhus får sin tilluft via ett FTX-system med hög återvinning. Värmeväxlaren återvinner minst 85% av värmen i frånluften och överför den till den friska uteluften.

Fukt och mögel är uteslutet i ett passivhus - obruten lufttäthet och kontinuerligt luftutbyte garanterar att kondensbildning och fuktskador inte uppkommer. Inte ens kondens på fönstrens insida finns i kvalitetssäkrade passivhus.

Ljudklass och belysning



LJUDKLASS

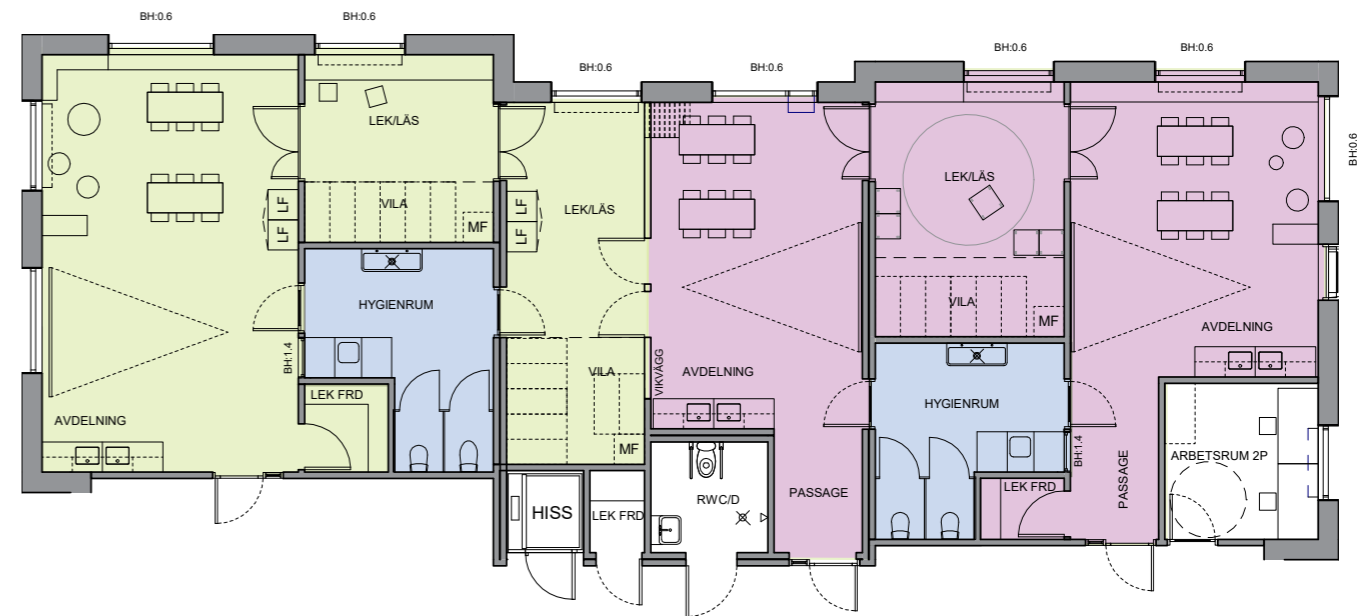
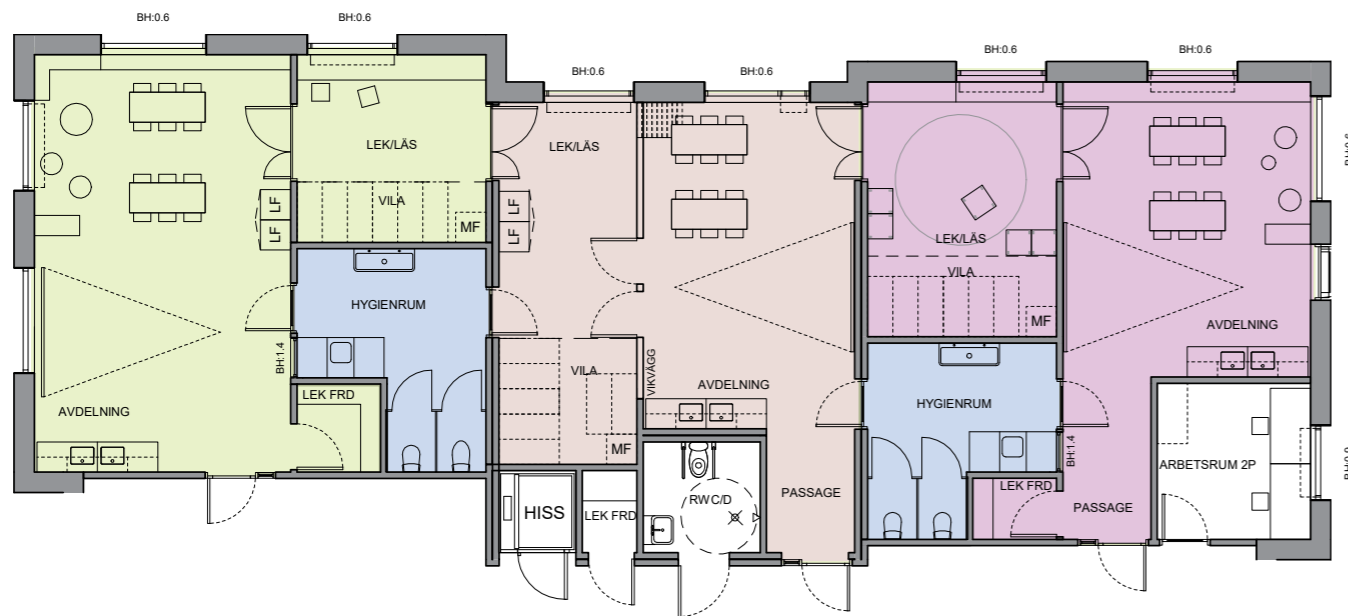
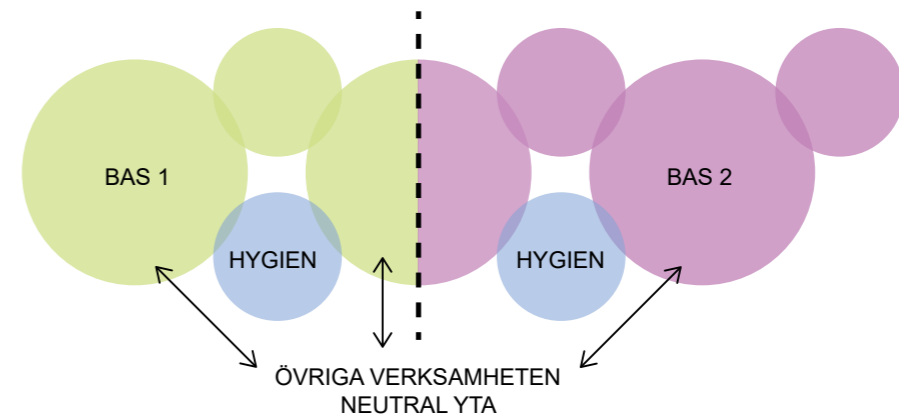
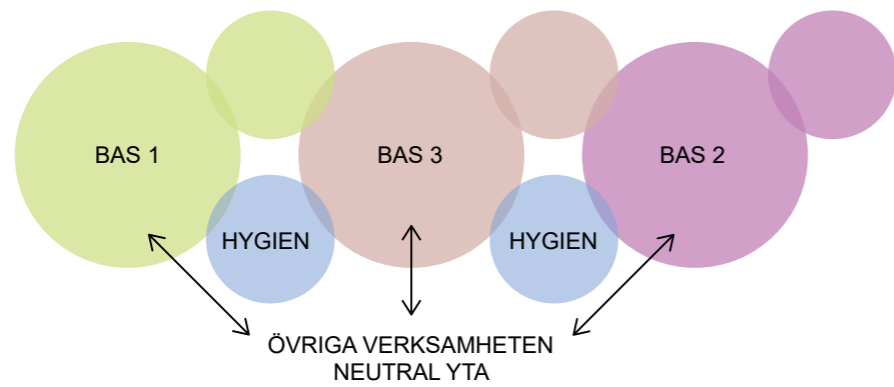
Vi bygger alltid med ljudklass B, som ofta tangerar A. Mycket kommer på köpet med passivhuset. Resten har vi ansett är många små åtgärder som det inte finns anledning att snåla in på. Vi har en av Sveriges främsta akustiker som rådgivare i alla våra projekt. Med bra akustik i byggnaden så blir flexibiliteten större hur man vill använda väggarna. Vi behöver inte fylla väggarna med akustikskivor för att ha en behaglig ljudmiljö.

BELYSNING

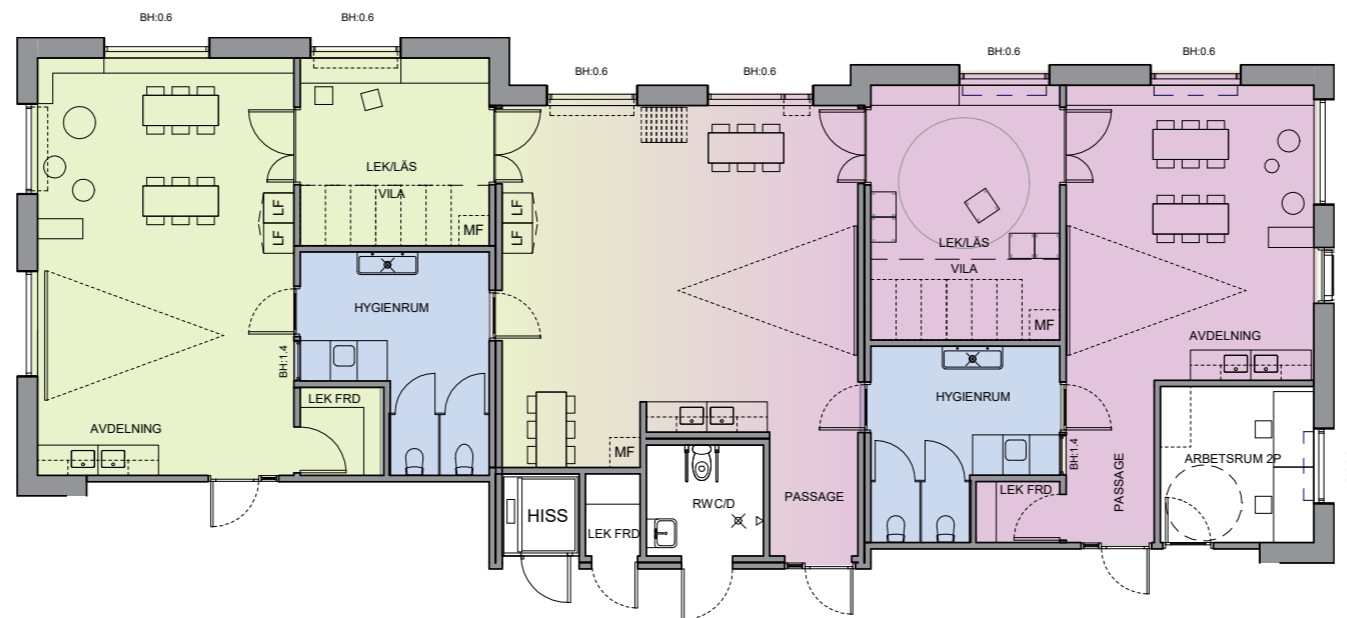
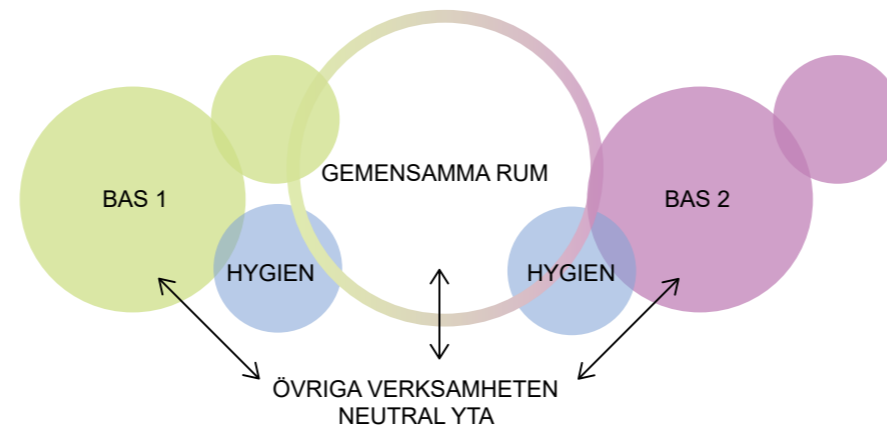
Belysningen är mycket viktig för upplevelsen av ett rum. Vi har en belysningskonsult som jobbar med både jämn belysning och punktbelysning, som båda kan regleras. Armaturerna är av hög kvalitet med bra färgåtervinning och lång livslängd. Belysningen är programmerbar.

Koncept

Konceptet kommer från önskemål om FLEXIBILITET i Funktionsprogrammet.
Tre baser ska kunna serva två större barngrupper.

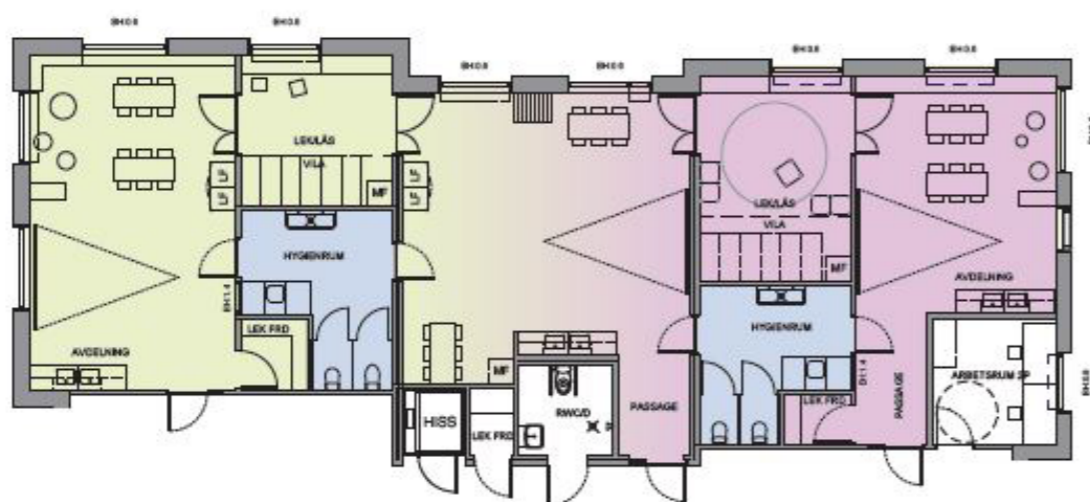


En vikkvägg moteras i den tredje basen för att skapa ett stort gemensamt rum.

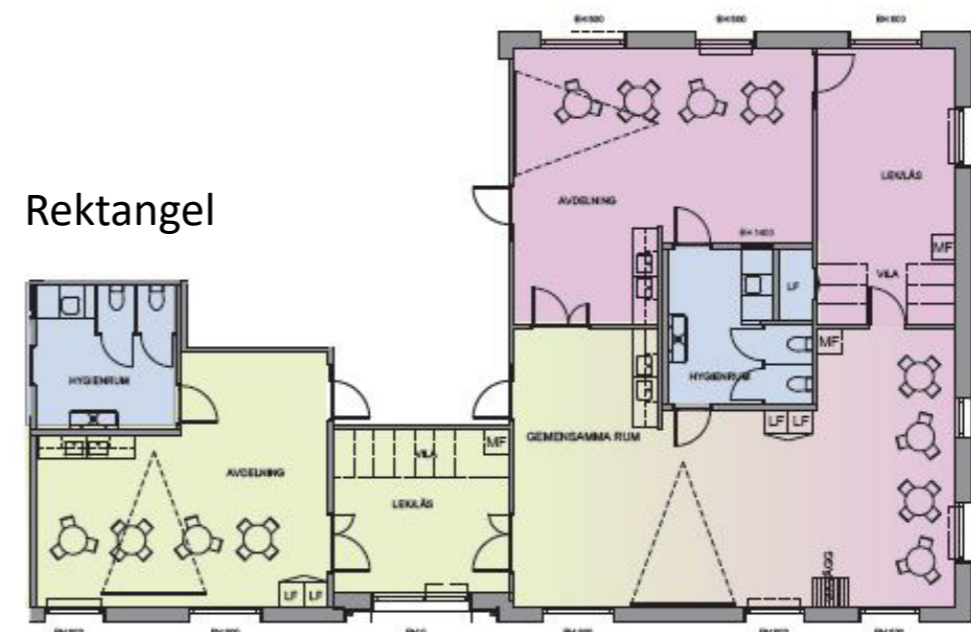


Alla fyra förskolor har olika utformning av samma flexibla koncept så att skolan kan ändras under tiden.

Kvadrat



Rektangel



Kubus

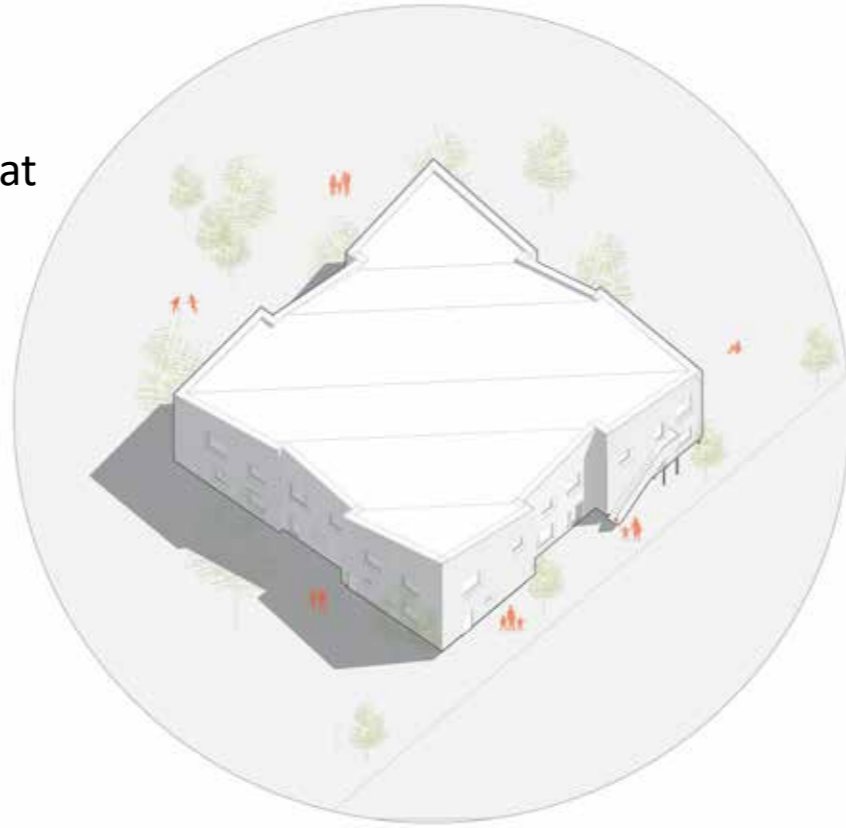


Pondus

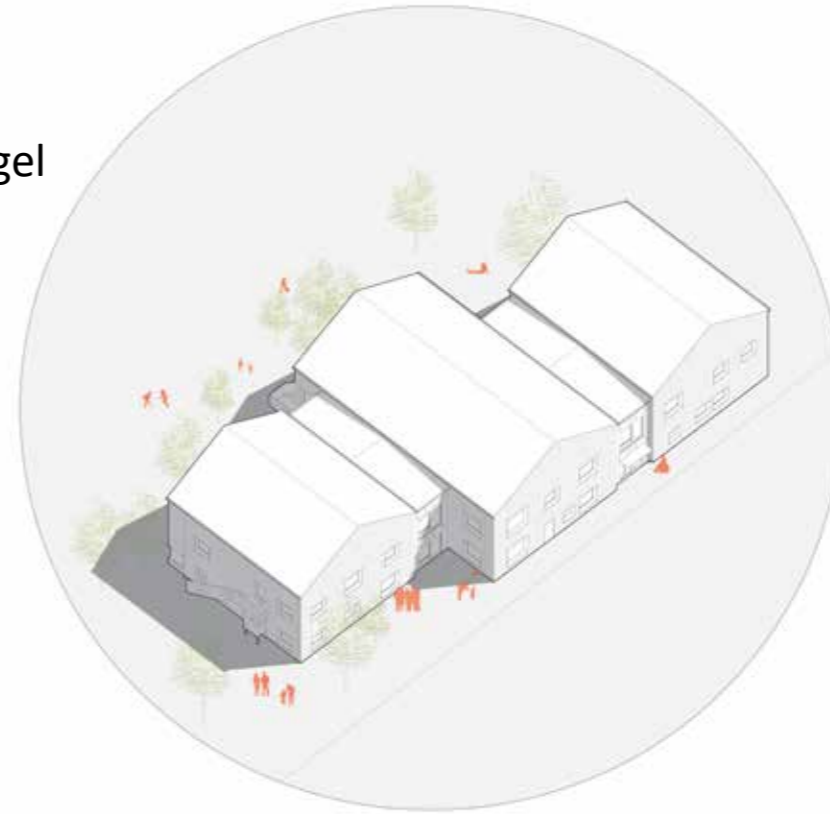


Utformning

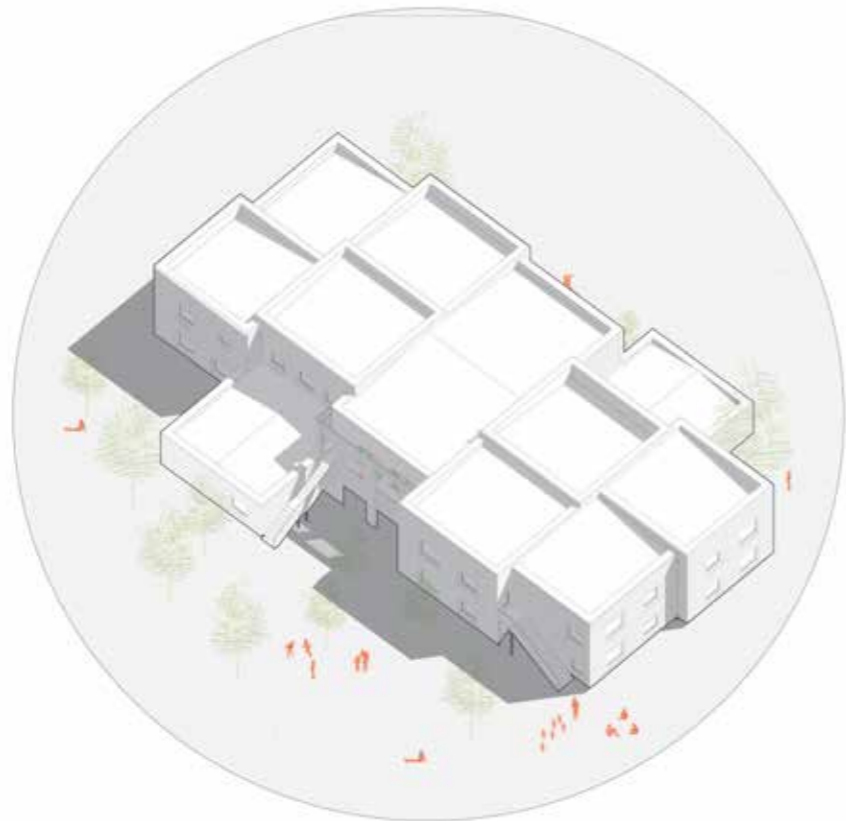
Kvadrat



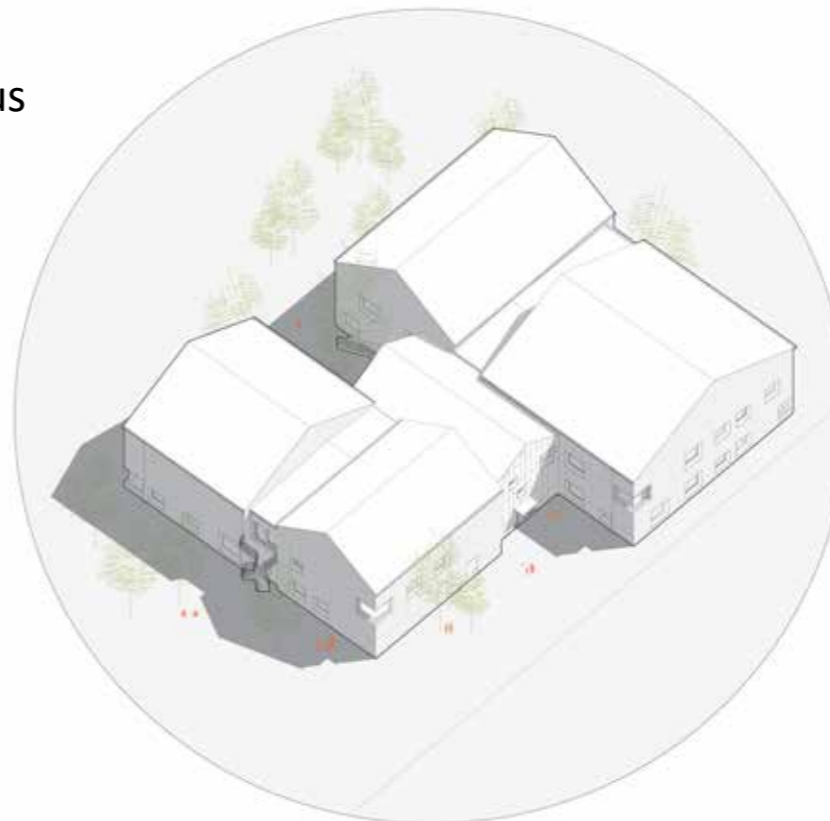
Rektangel



Kubus



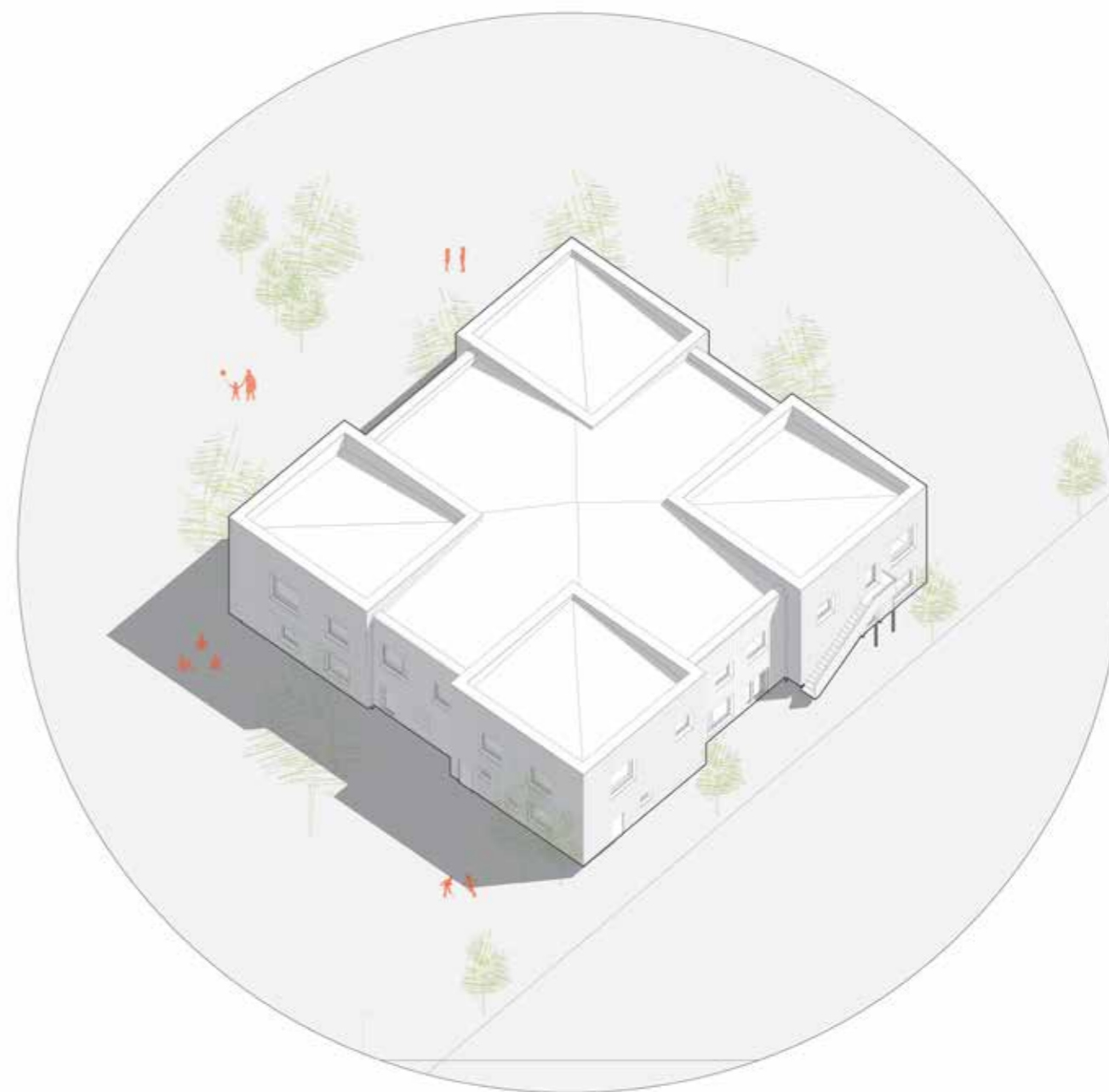
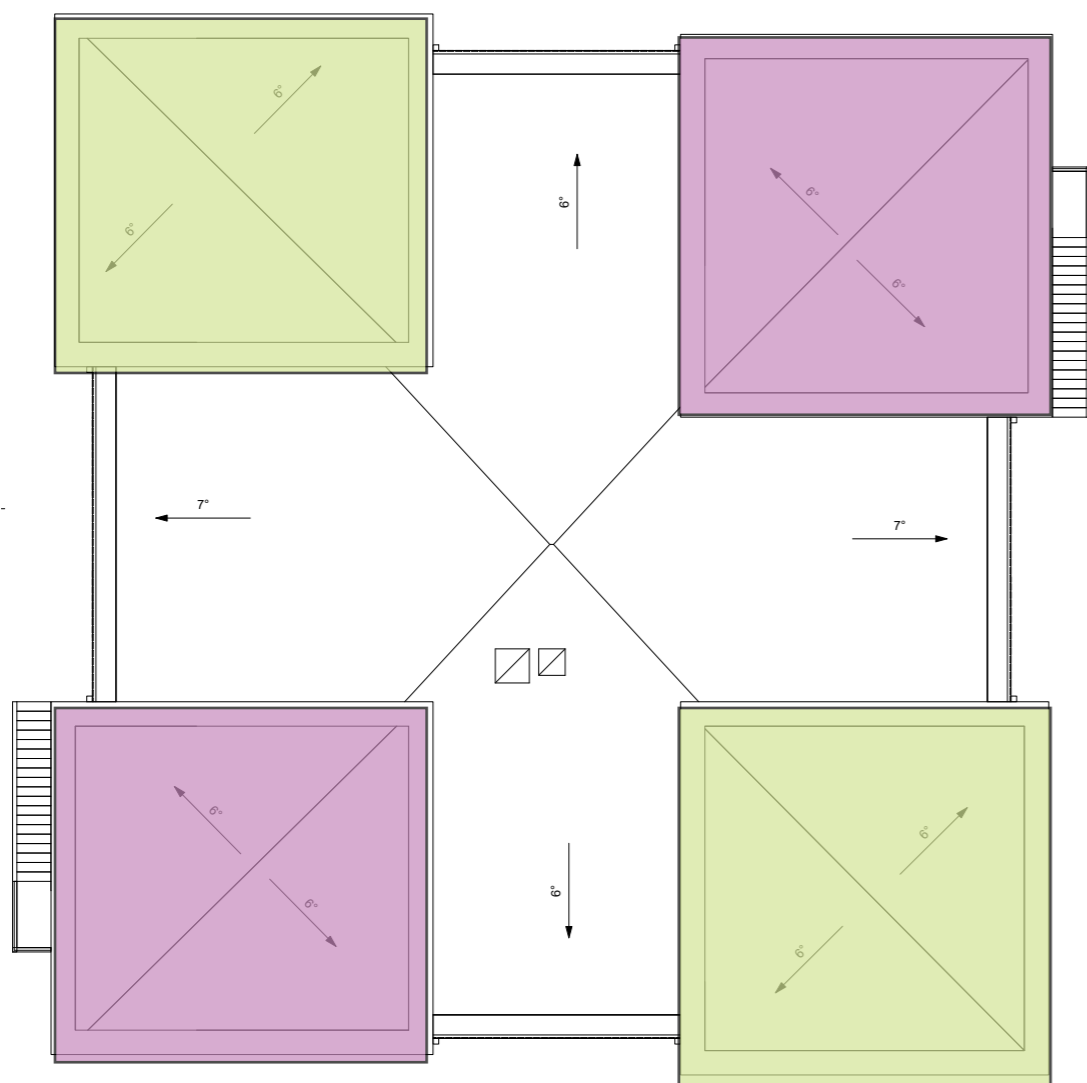
Pondus



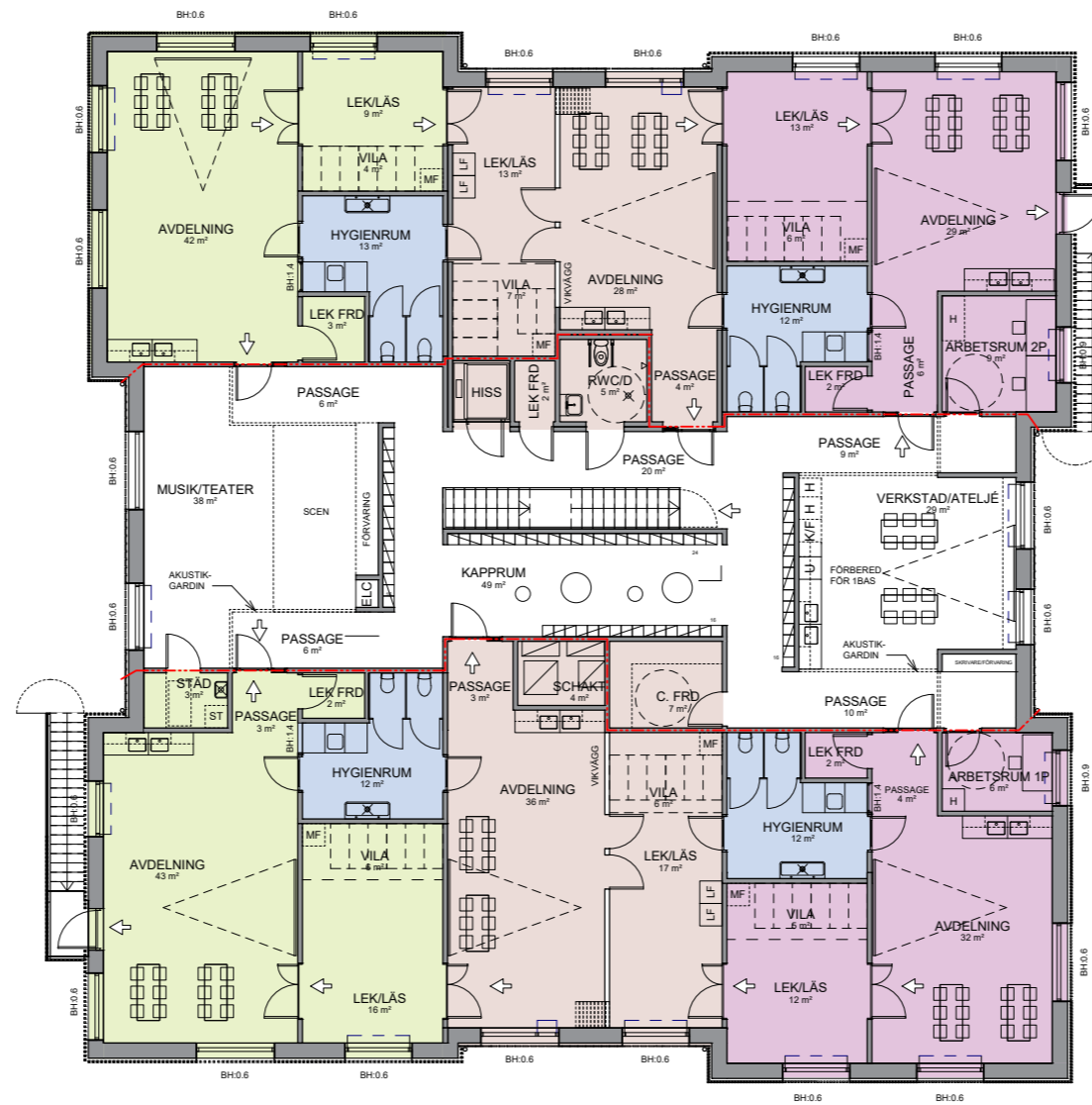
C - Kvadrat



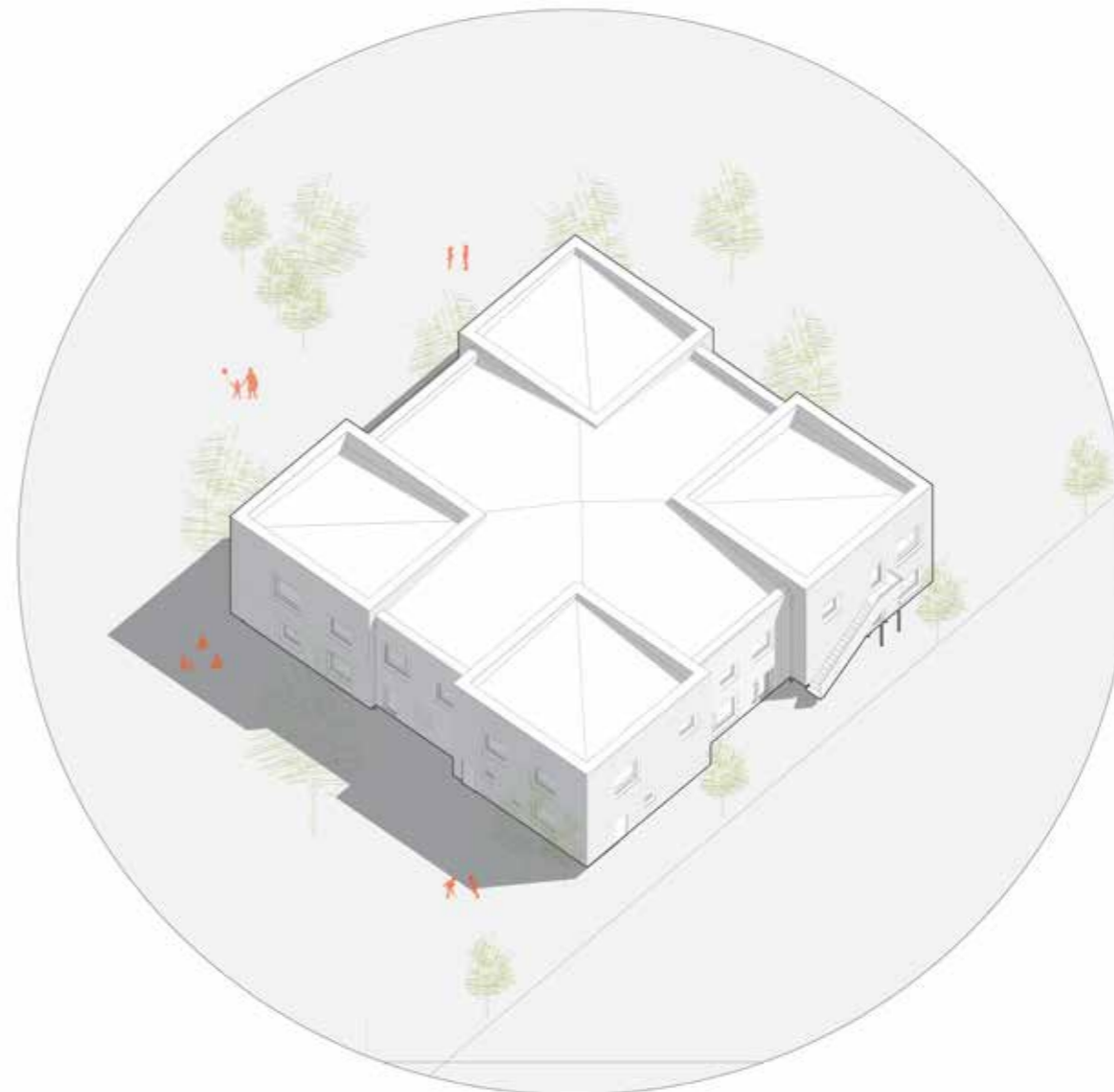
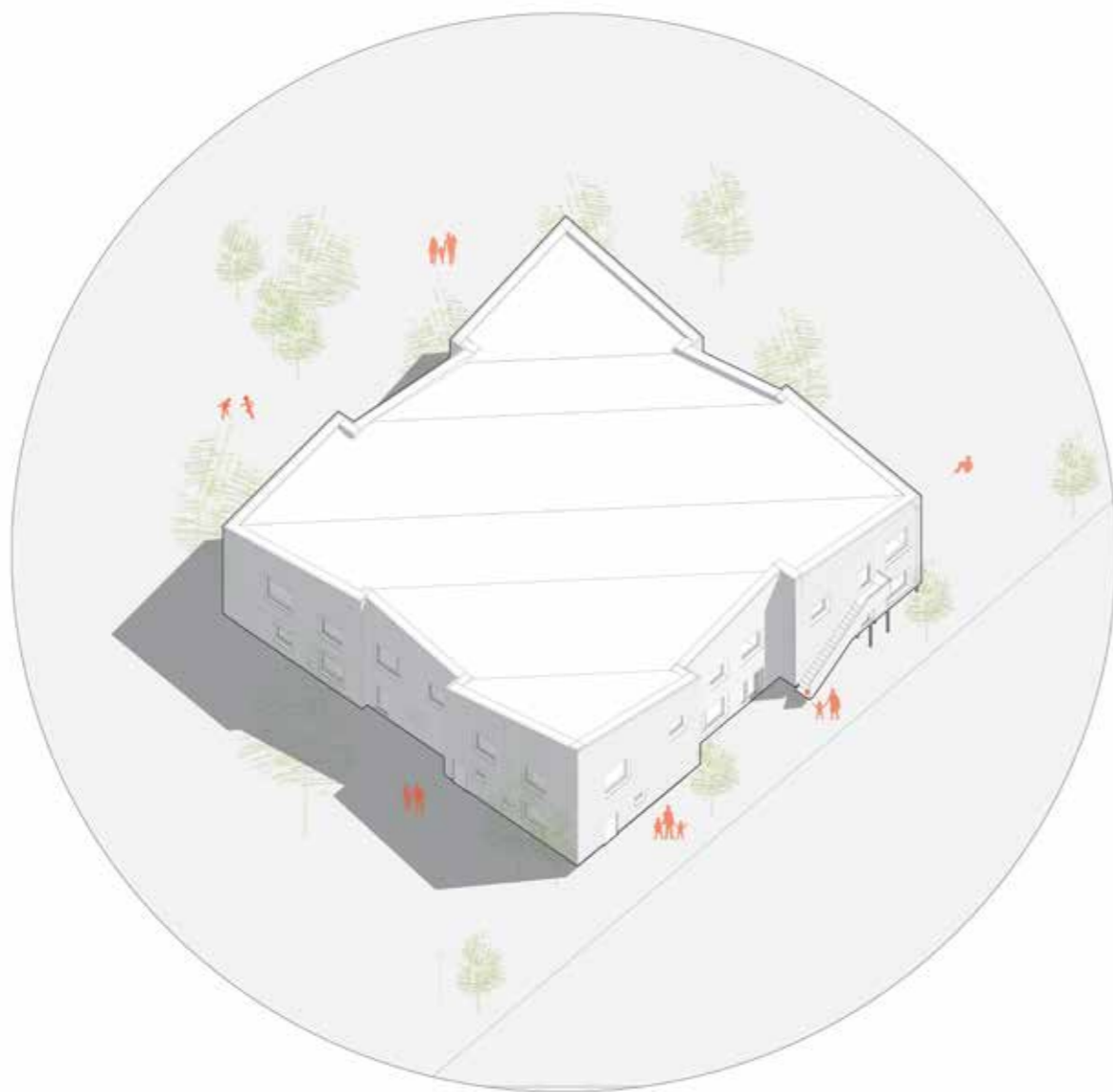
Kvadrat heter kvadrat därför det är en kvadrat gjort av kvadrater.



Två enheter tillsammans med gemensamma rum i mellan blir Kvadraten.



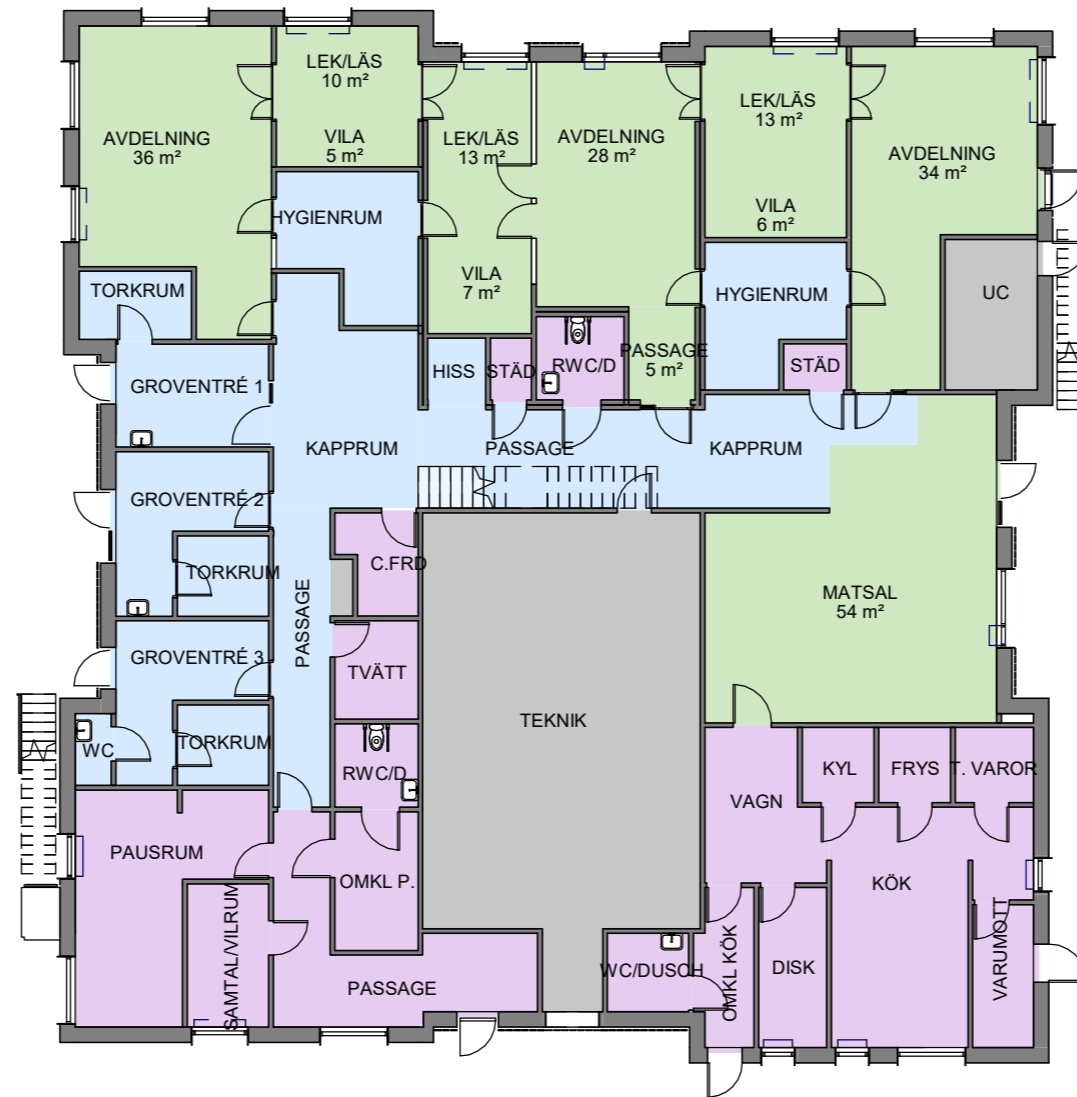
Kvadrat kan beställas med ett lutande tak eller platt tak (7 grader).



622 kvm pedagogisk yta - 112 kvm mer än kravet.

Personalentré med plats för avhängning.

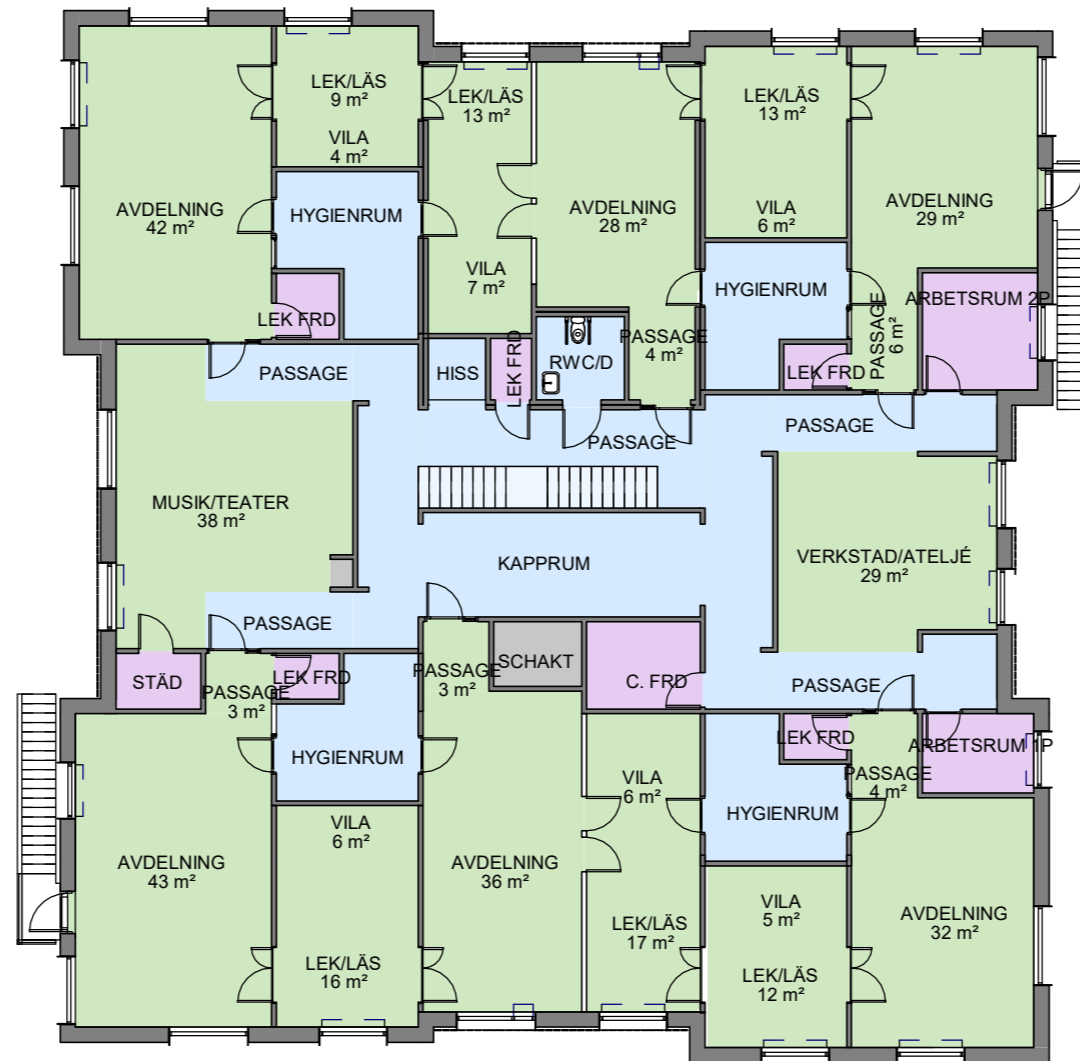
Dubbel-fönsterdörrar i basen skapar möjligheten att koppla ihop rummen och ger överblick.



PLAN 1

	KVM
BTA	1400
BYA	700
PED	622
BARN	924
LOA	1119
BRA	1218

Kompakt volym för samverkan mellan arbetslag.
 Kompakt planlösning möjliggör gemensamma ytor nyttjas av alla i byggnaden.
 Fönster i flera väderstreck ger bättre förutsättningar för ett behagligt inomhusklimat.



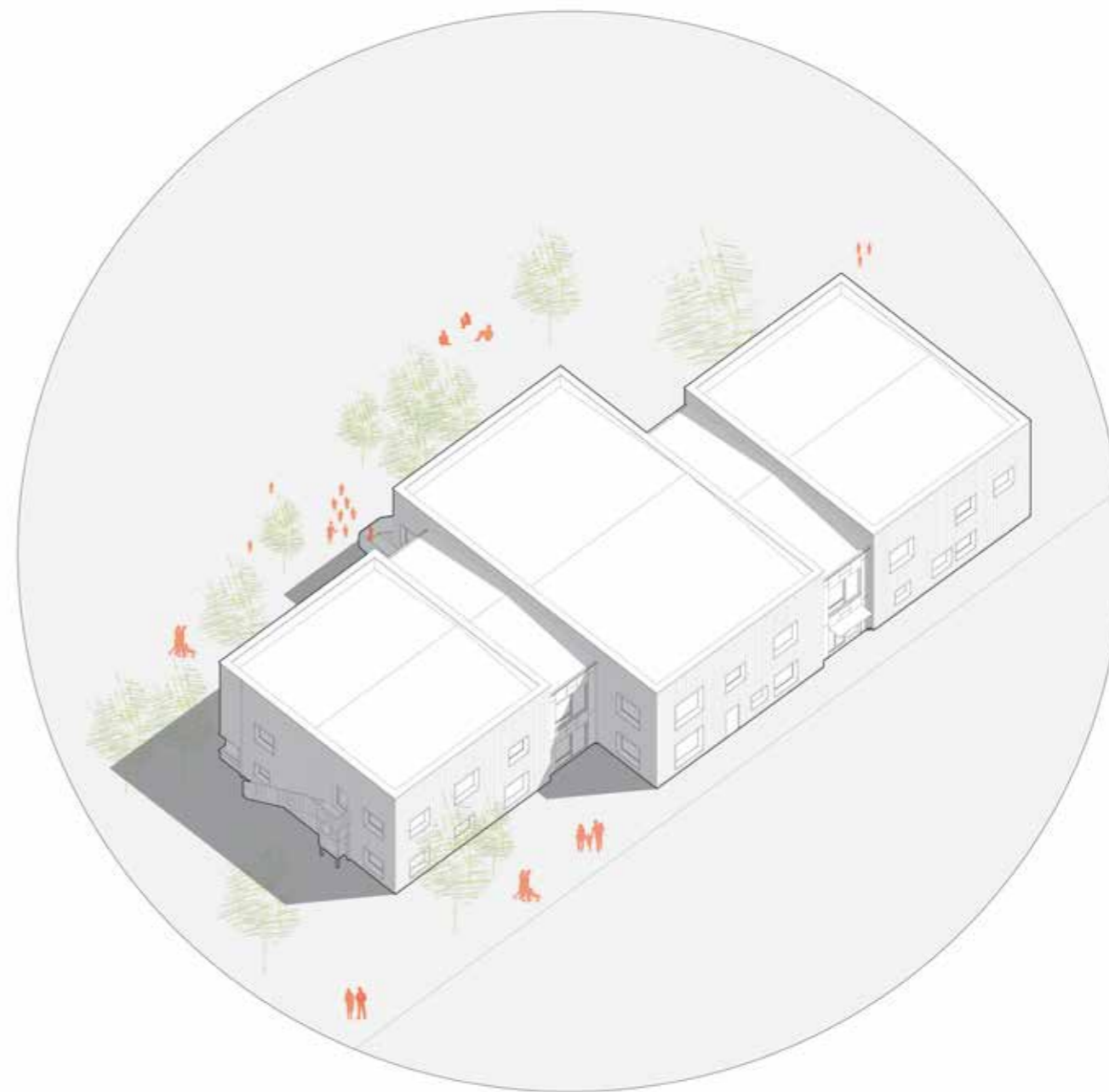
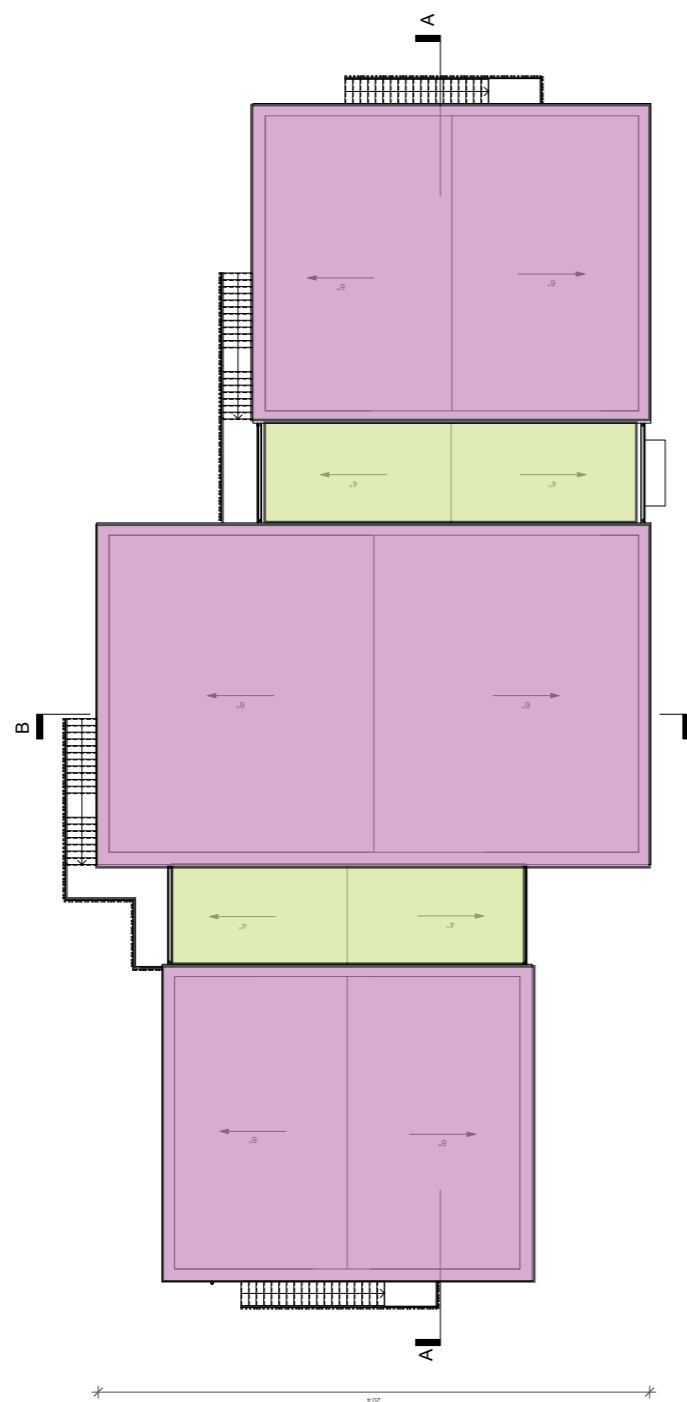
PLAN 2

	KVM
BTA	1400
BYA	700
PED	622
BARN	924
LOA	1119
BRA	1218

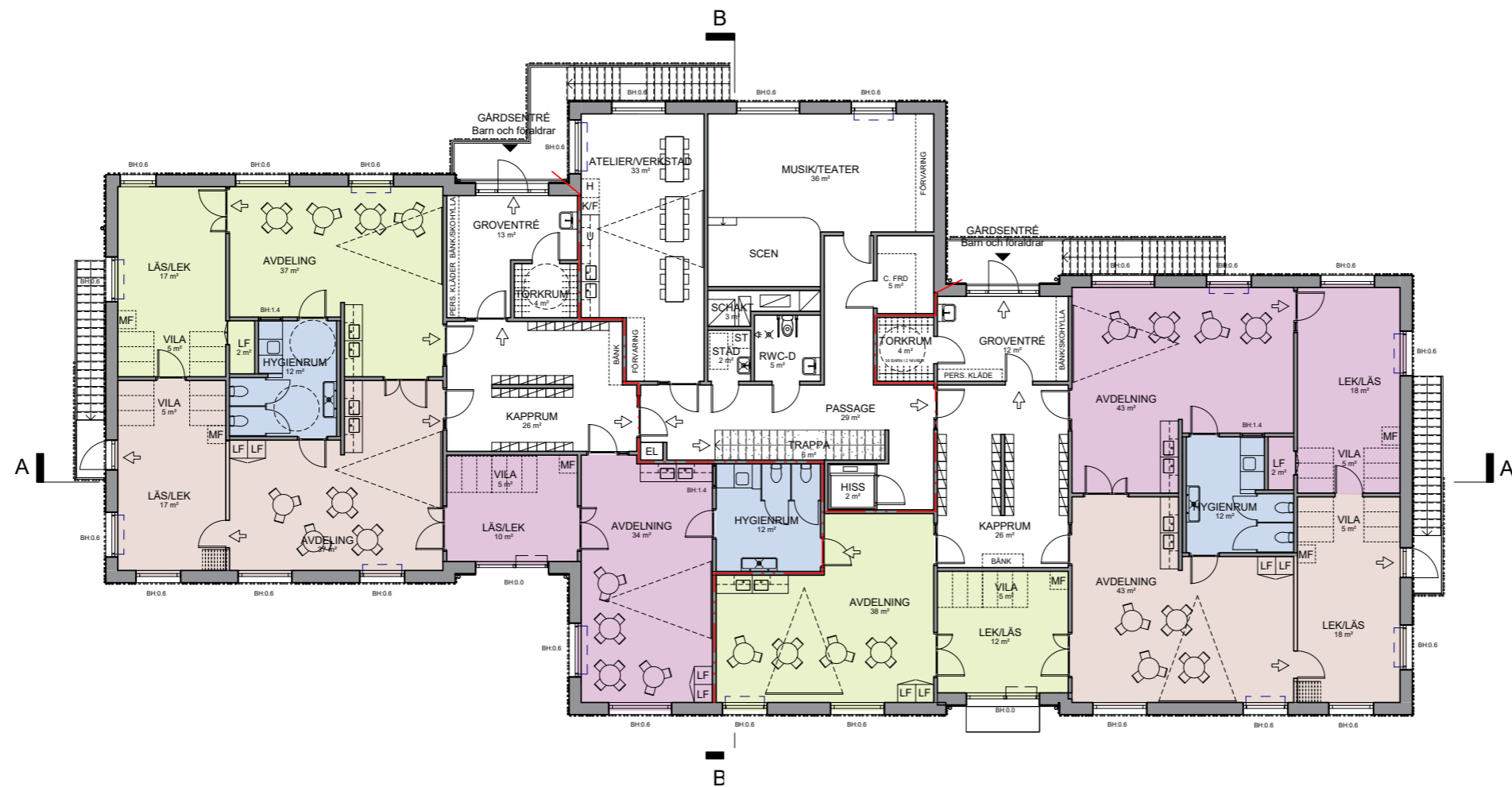
C - Rektangel



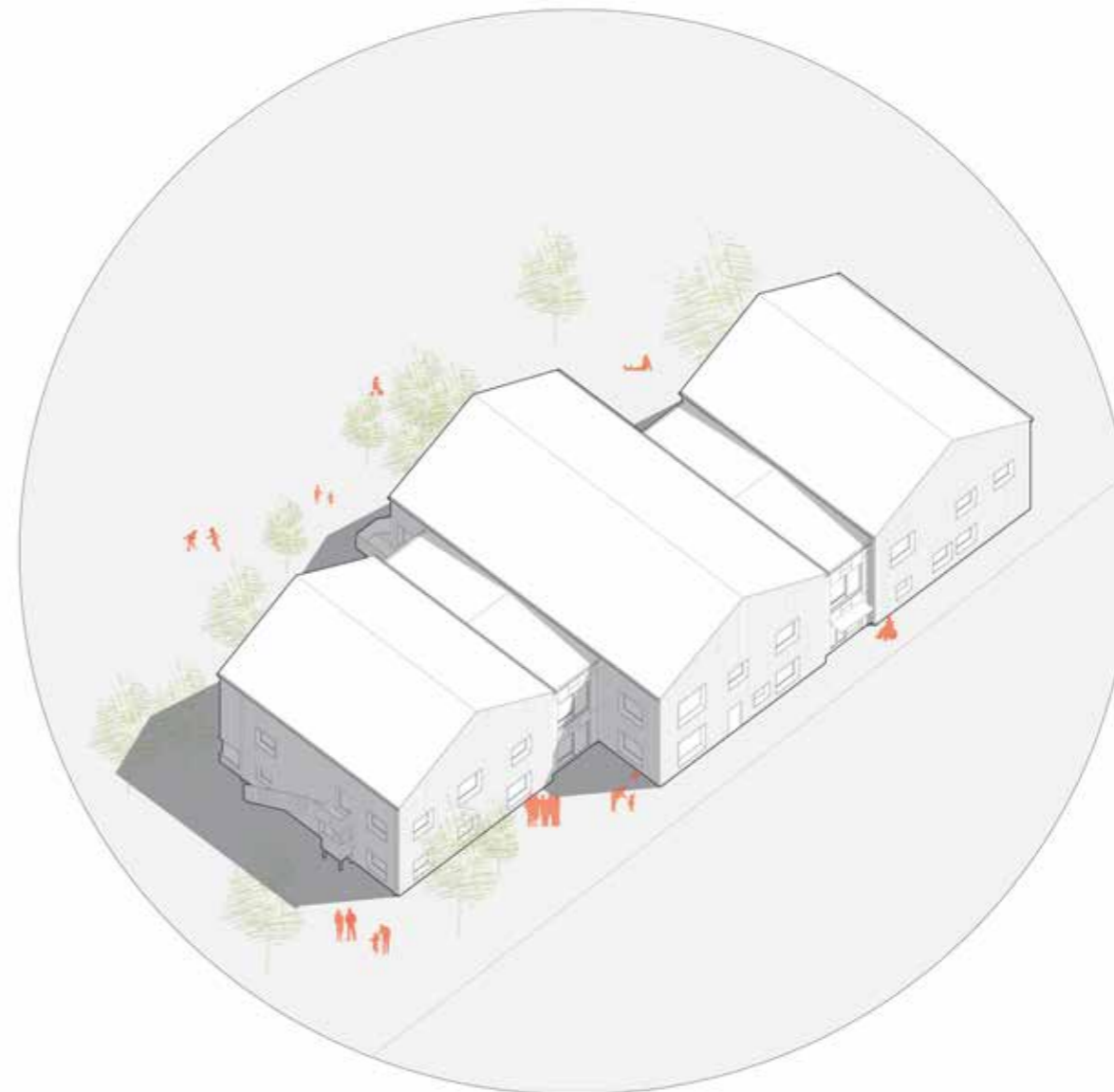
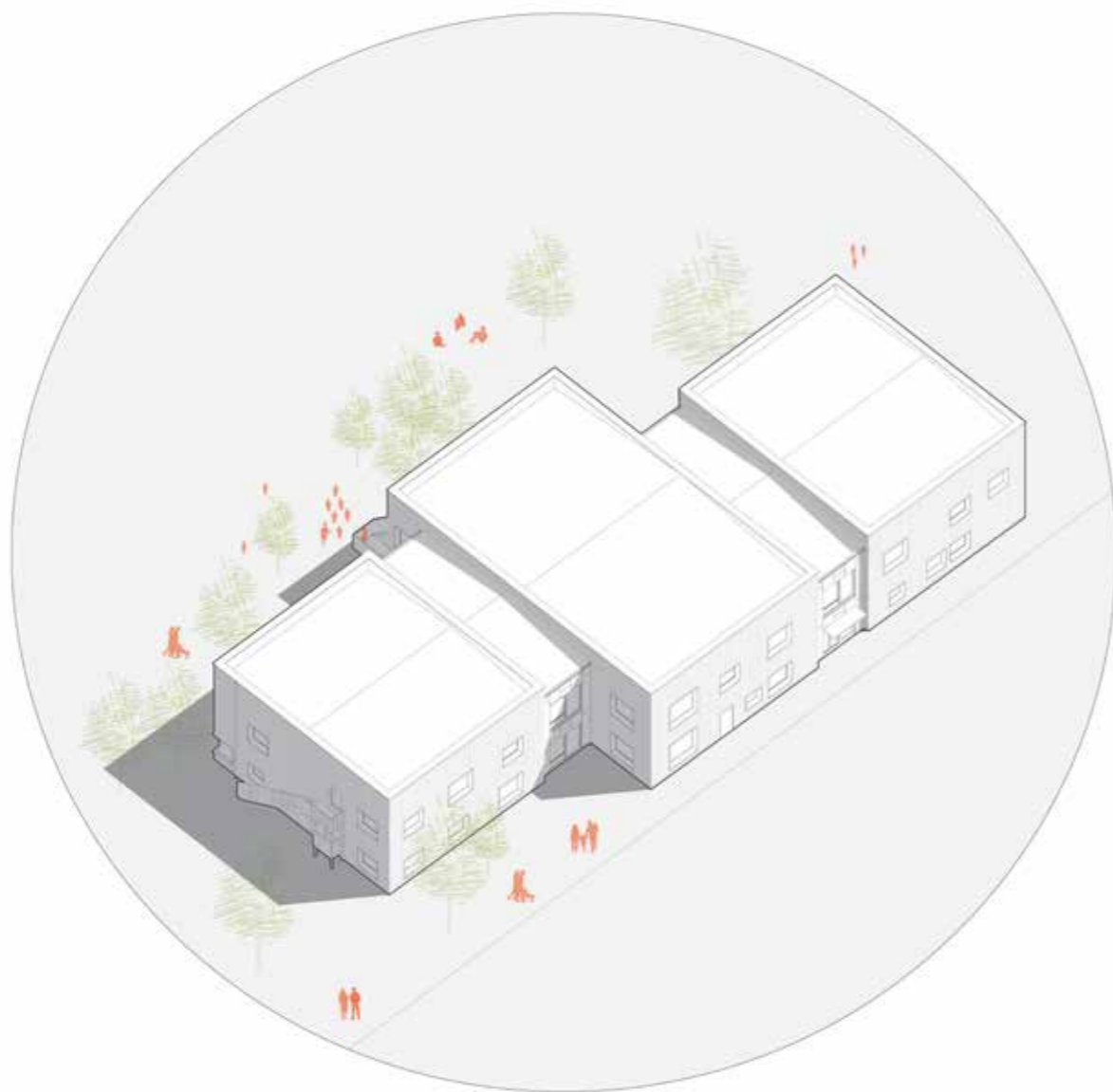
Rektangel heter rektangel för att det är en rektangel gjort av rektanglar.



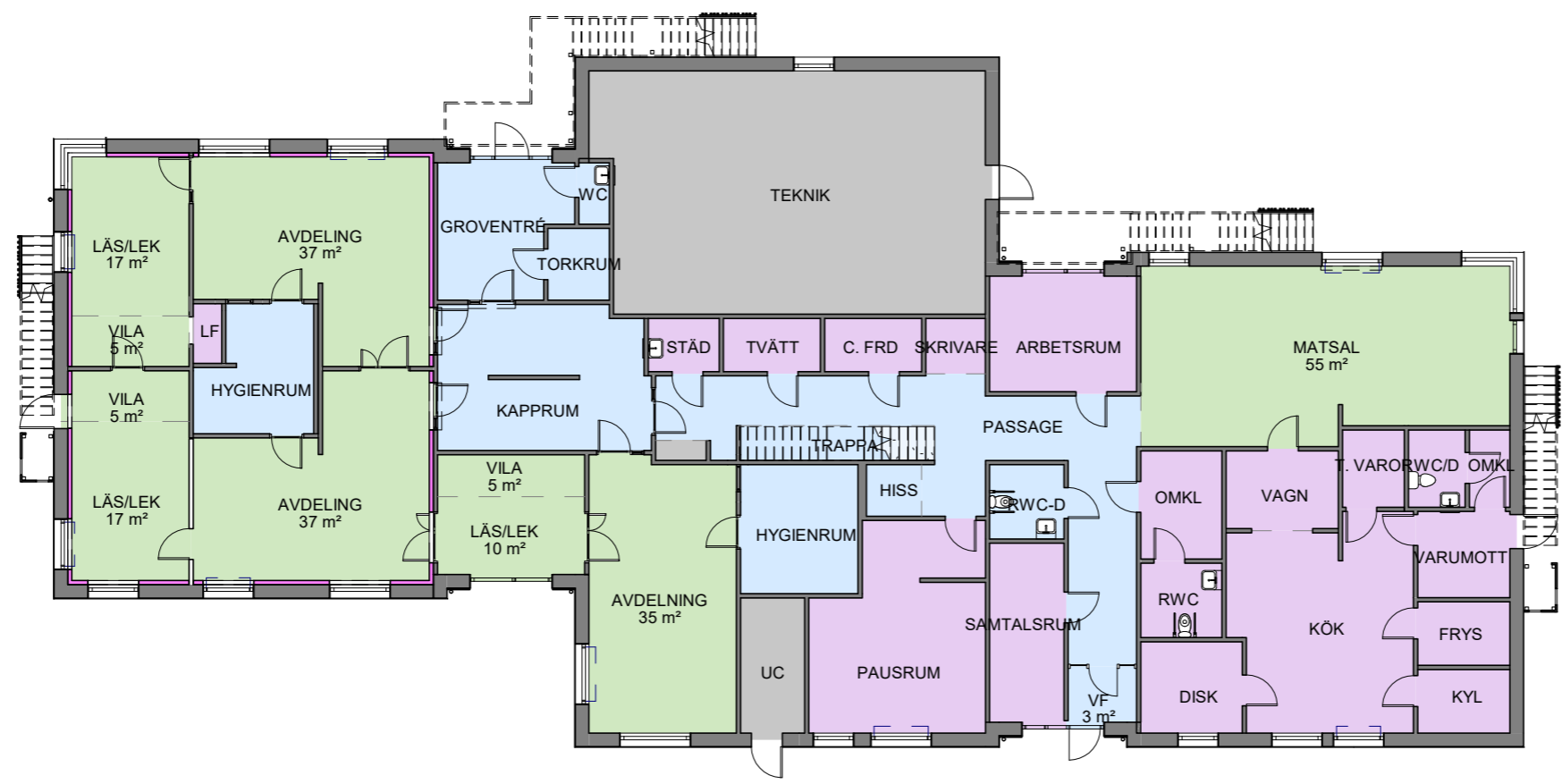
Två enheter tillsammans med gemensamma rum på sidorna blir Rektangel.



Rektangel kan beställas med ett lutande tak eller platt tak (7 grader).



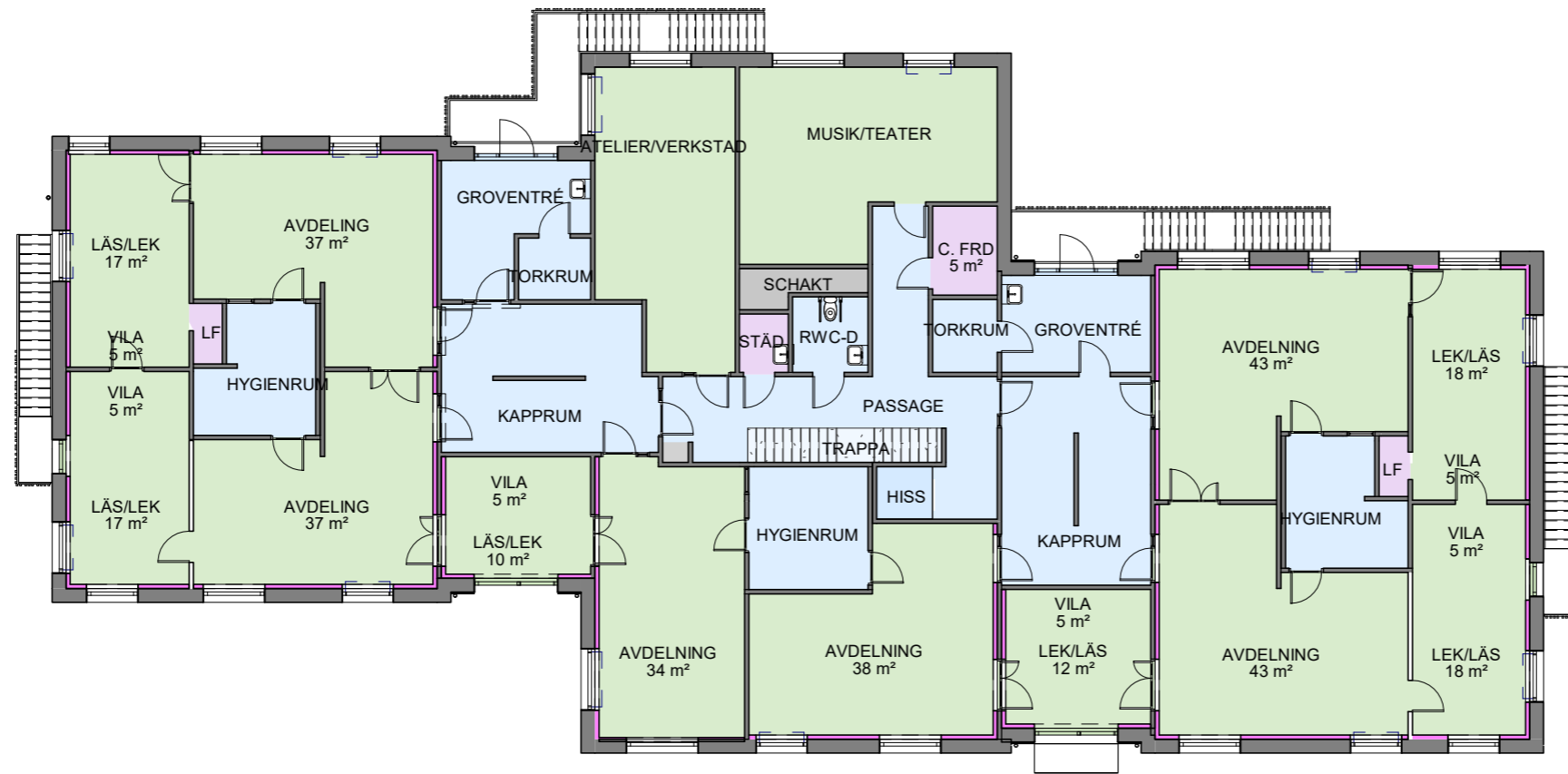
654 kvm pedagogisk yta - 144 kvm mer än kravet.
 Dubbel-fönsterdörrar i basen skapar möjligheten att koppla ihop rummen och ger överblick.
 Fönster i flera väderstreck ger bättre förutsättningar för ett behagligt inomhusklimat.



PLAN 1

	KVM
BTA	1377
BYA	688
PED	654
BARN	946
LOA	1121
BRA	1216

Kompakt volym för samverkan mellan arbetslag.
 Kompakt planlösning möjliggör gemensamma ytor nyttjas av alla i byggnaden.



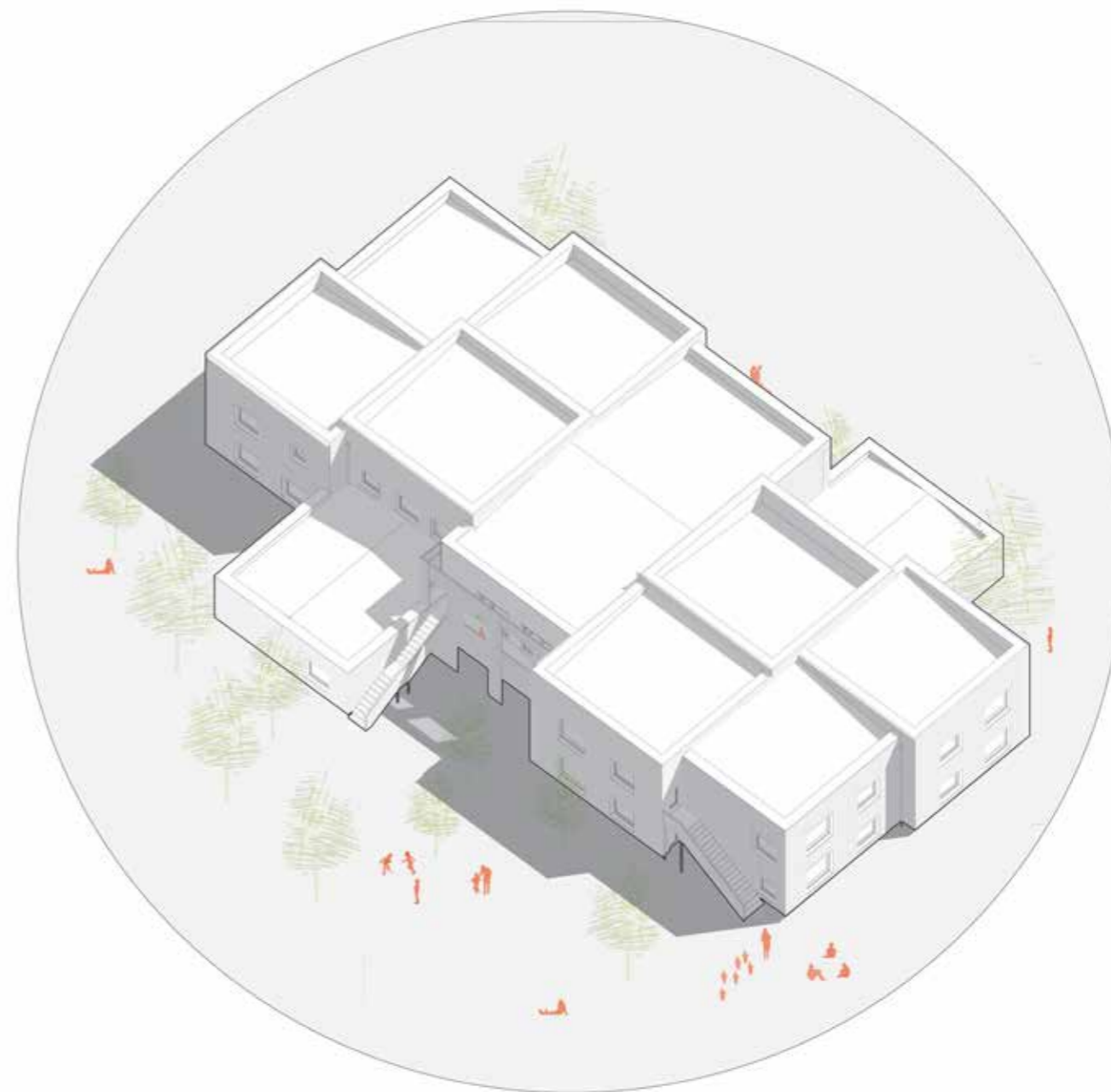
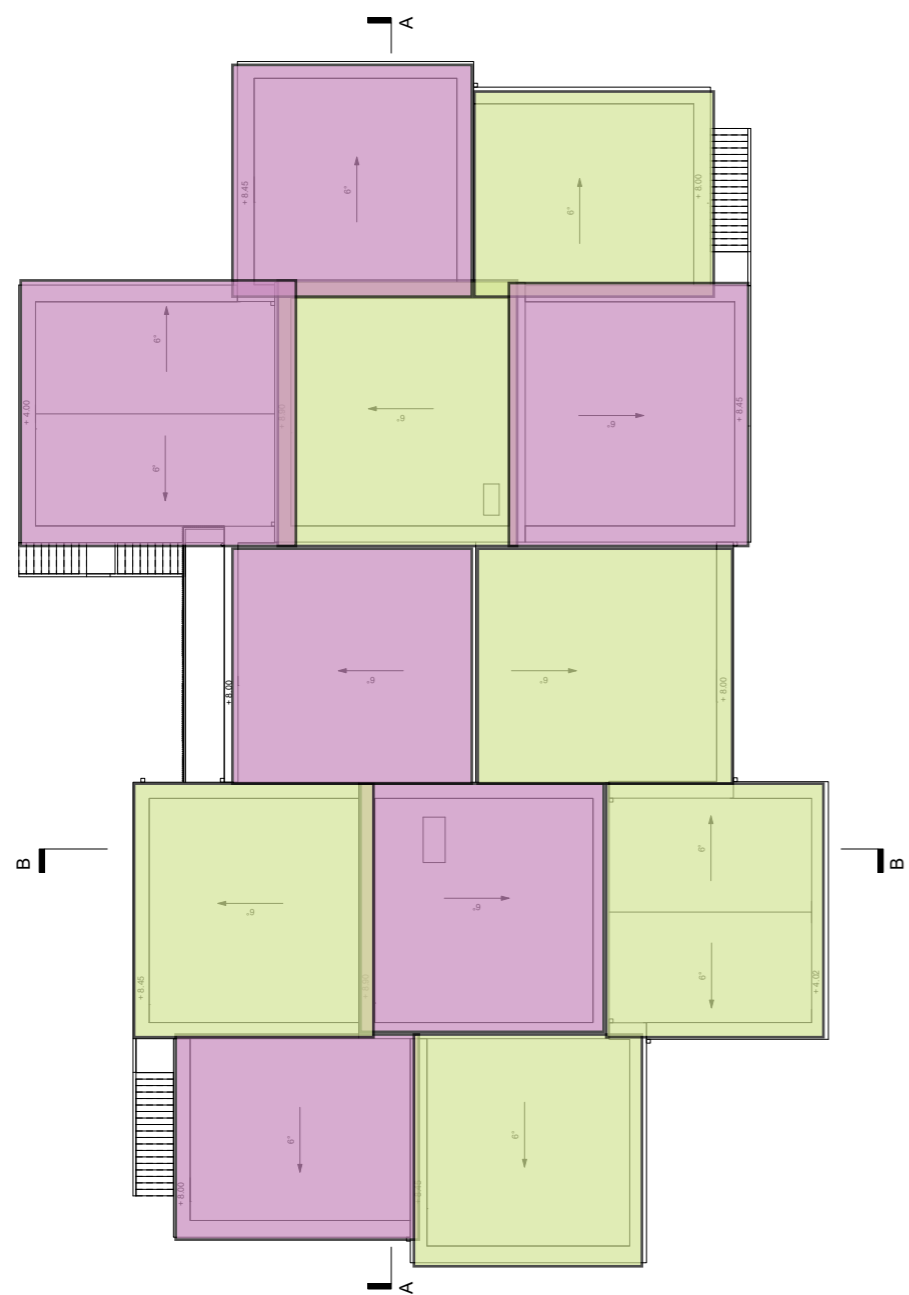
PLAN 2

	KVM
BTA	1377
BYA	688
PED	654
BARN	946
LOA	1121
BRA	1216

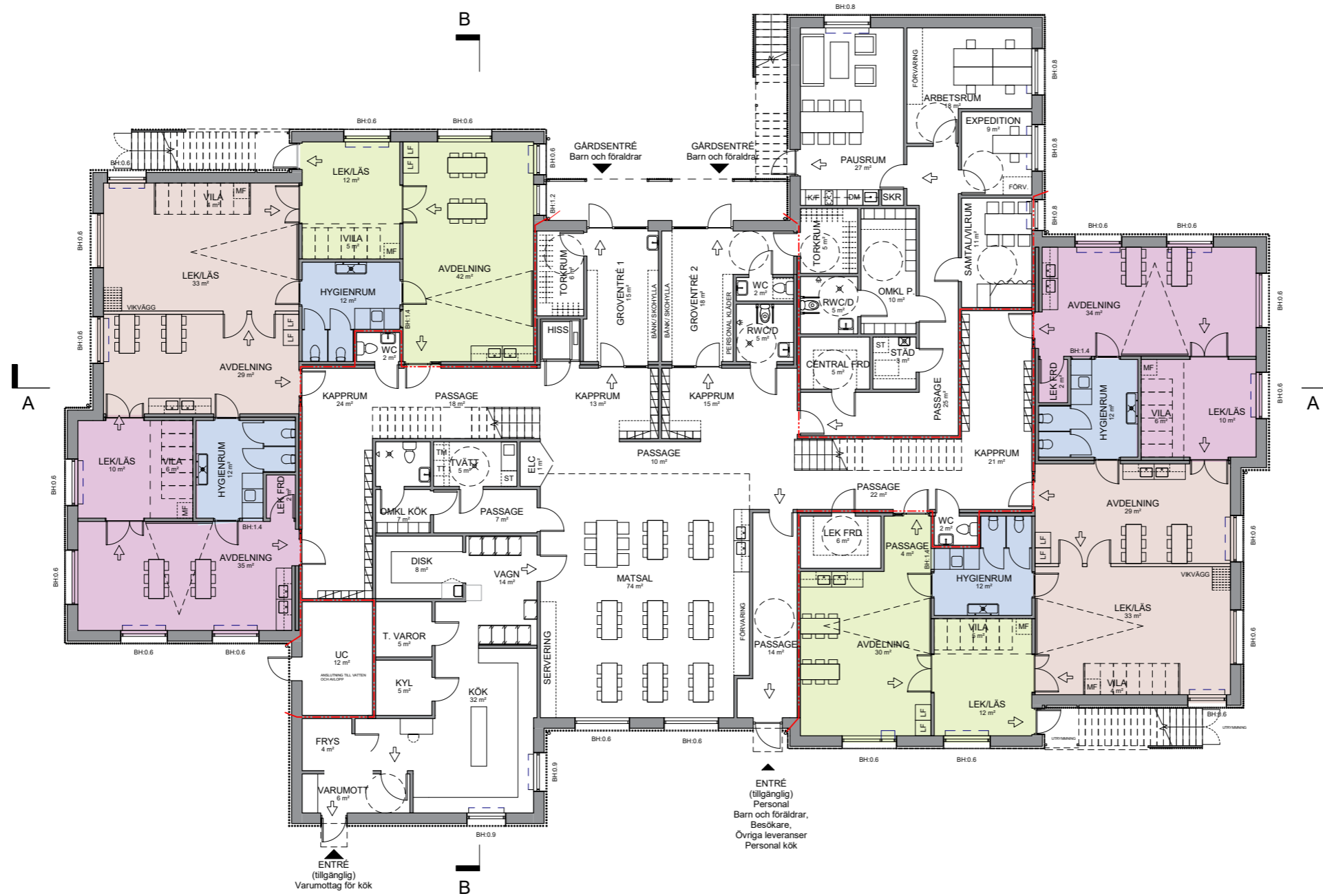
D - Kubus



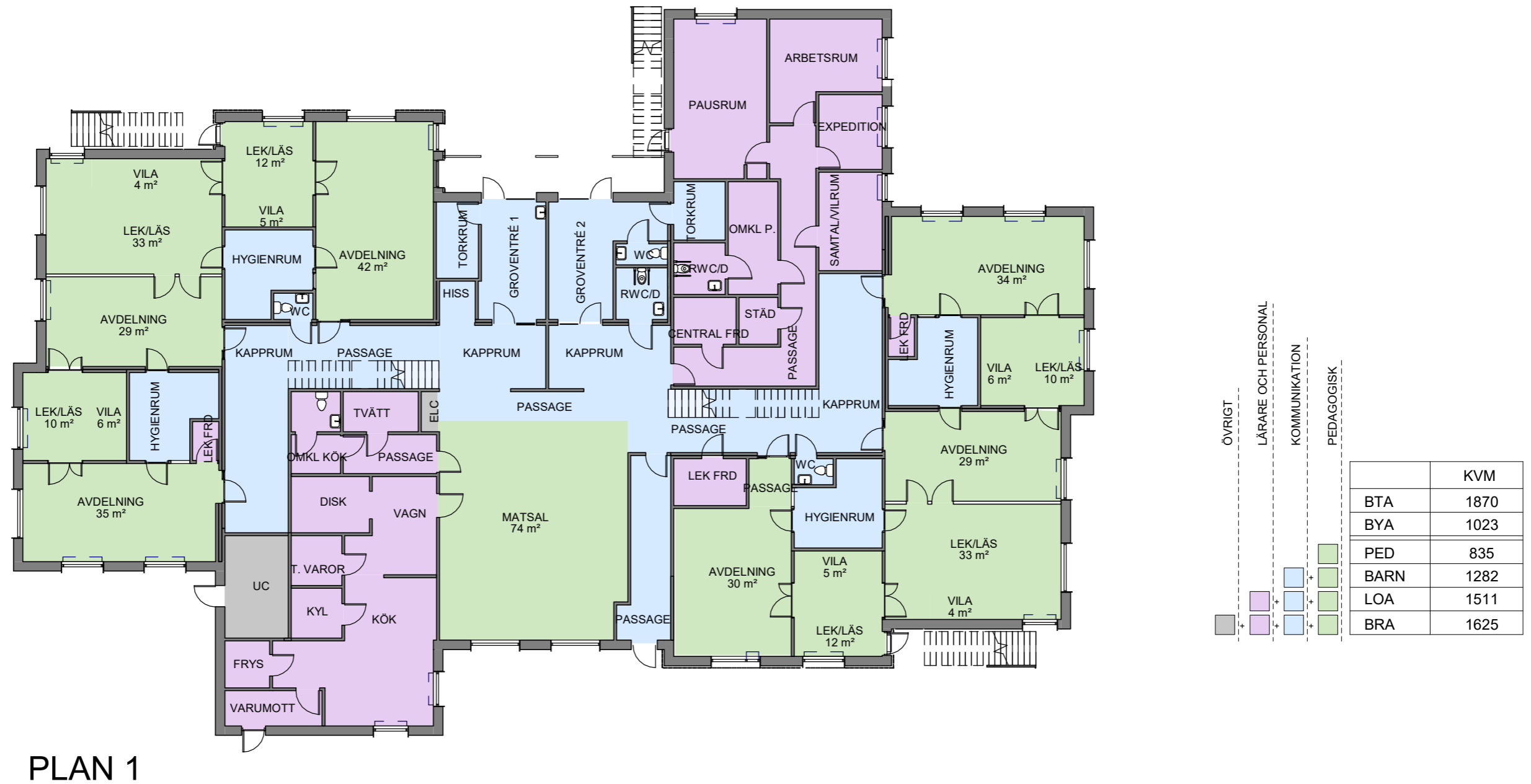
Kubus heter kubus för att... ja, ni fattar.



Två enheter tillsammans med gemensamma rum i mellan blir Kubus.



835 kvm pedagogisk yta - 155 kvm mer än kravet.
 Kompakt volym för samverkan mellan arbetslag.
 Fönster i flera väderstreck ger bättre förutsättningar för ett behagligt inomhusklimat.



PLAN 1

Kompakt planlösning möjliggör gemensamma ytor nyttjas av alla i byggnaden.
 Dubbel-fönsterdörrar i basen skapar möjligheten att koppla ihop rummen och ger överblick.
 Uppdelad kommunikation - ingen trängsel



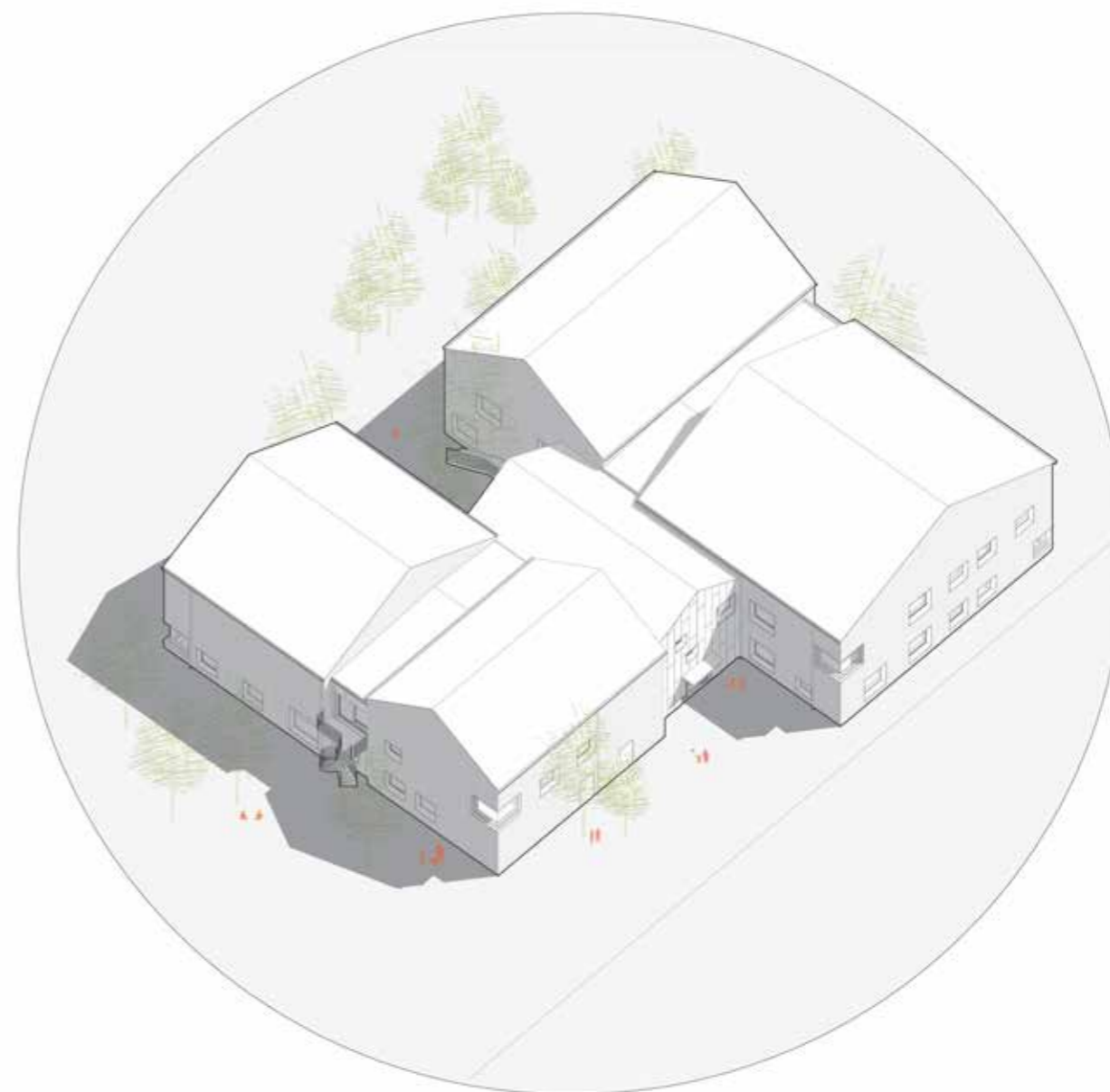
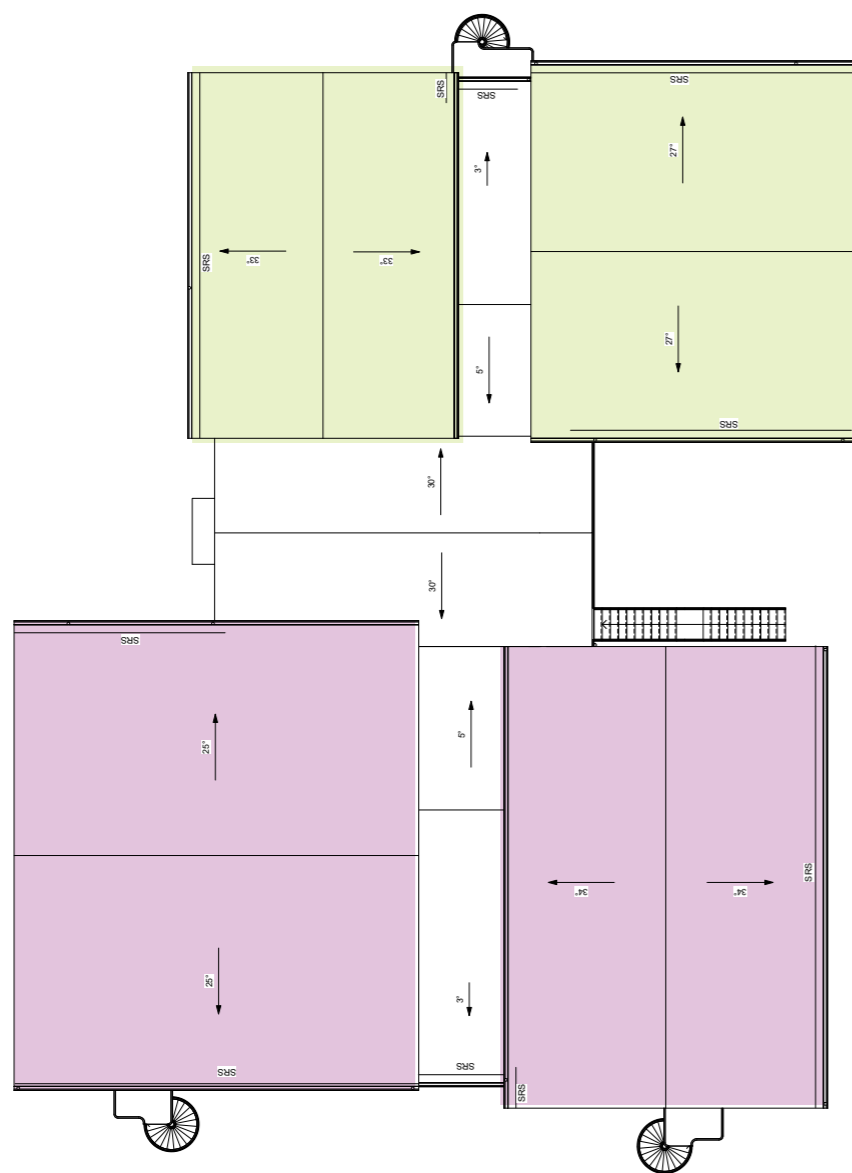
	KVM
BTA	1870
BYA	1023
PED	835
BARN	1282
LOA	1511
BRA	1625

PLAN 2

D - Pondus



Pondus heter Pondus för att den är stor och värdig. Som skolorna var förr i tiden, när morfar var ung.



Två enheter tillsammans skapar den större volymen i Pondus.



815 kvm pedagogisk yta - 135 kvm mer än kravet.
 Uppdelad kommunikation - ingen "crowding"
 Kompakt volym för samverkan mellan arbetslag.

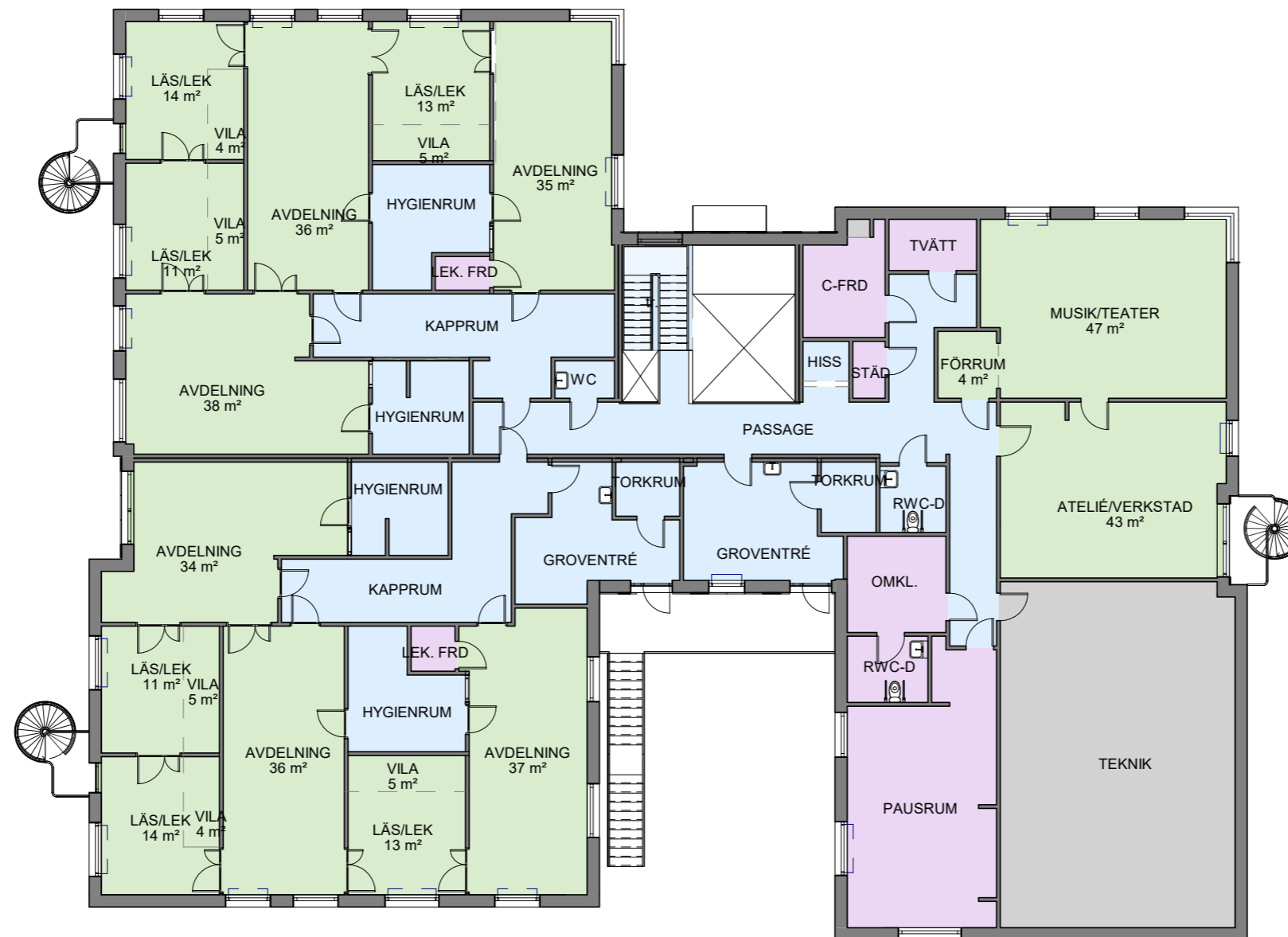


PLAN 1

Gemensamma ytor nyttjas av alla i byggnaden

Fönster i flera väderstreck ger bättre förutsättningar för ett behagligt inomhusklimat.

Kompakt planlösning möjliggör gemensamma ytor nyttjas av alla i byggnaden.



PLAN 2

	KVM
BTA	1833
BYA	920
PED	815
BARN	1251
LOA	1494
BRA	1604

Fasadmaterial - Kvardrat och Kubus



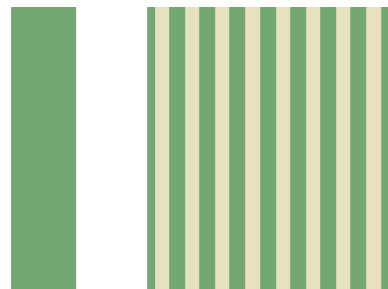
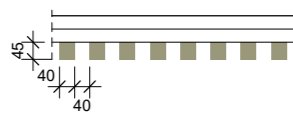
Fasadmaterial - Rektangel och Pondus



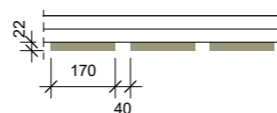
Kvadrat och Kubus



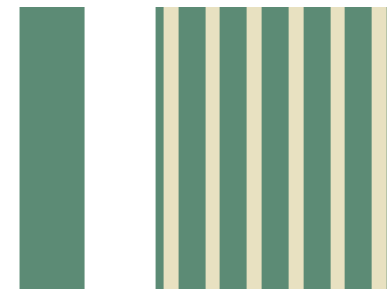
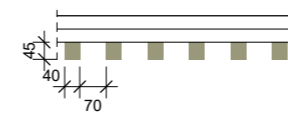
FASAD 1
trärribbor 40x45 mm med 40 mm avstånd med målad fasadskiva bakom (kulör 01). Fönsteromfattning i samma kulör.



FASAD 2
träpanel 170x22 mm med 40 mm avstånd och målad fasadskiva bakom (kulör 02). Fönsteromfattning i samma kulör.



FASAD 3
träpanel 40x45 mm med 70 mm avstånd och målad fasadskiva i bakom (kulör 01). Fönsteromfattning i samma kulör.



KULÖR OCH MATERIALBESKRIVNING :

Varje volym, som motsvarar en bas på planlösningen, har en av 3 fasadtyper. Varje fasadtyp har egen kulör på fönsteromfattningen och fasadskivan som ligger bakom trärribborna.

Avståndet mellan trärribborna varierar med fasadtyper vilket skapar ett individuellt uttryck för varje volym och ett varierat sätt att uppleva färgen bakom trärribborna.

Fasad: Laserade trärribbor och träpanel i 3 olika mönster, Jotun Trebitt 848 Grå Antik med fasadskivematerial bakom ribborna i 3 olika nyanser av grön. Se detaljer: Fasad 1-3.

Sockel: Mörkgrå plåt.

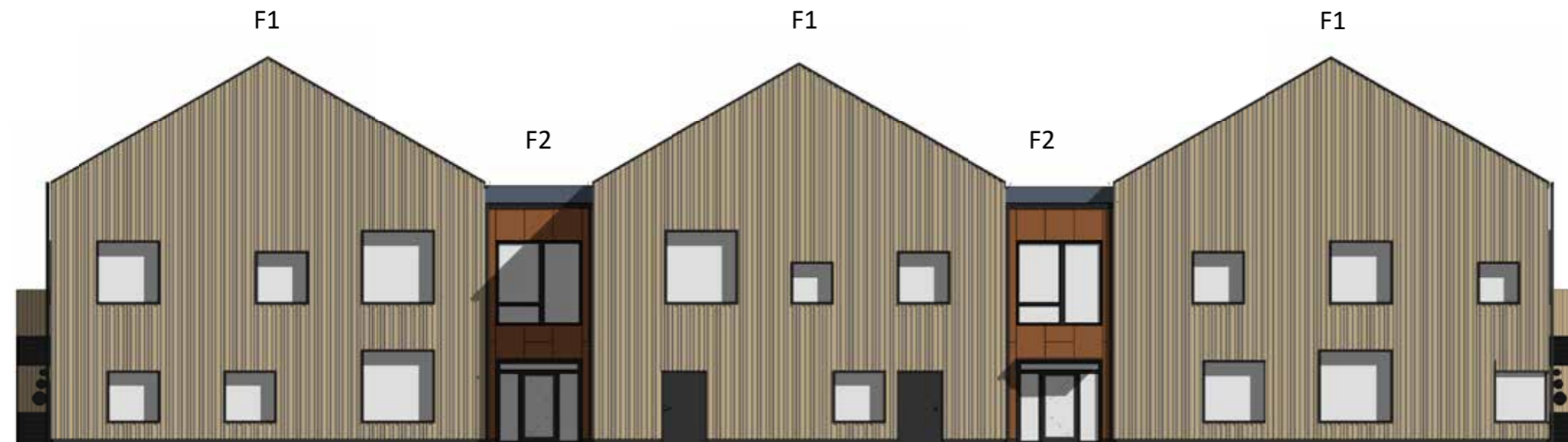
Fönster och Dörrar: Fönster, fönsterpartier, entréparti i Antracitgrå. Fönsteromfattning och fönsterbleck i densamma gröna nyans som fasaden.

PUTSFASAD ÄR OCKSÅ MÖJLIGT!

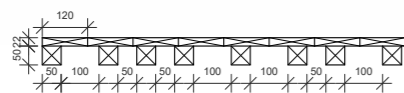
MATERIAL REFERENS: Trärribbor på fasadskivor



Rektangel och Pondus



Detalj träprofiler 1:10



MATERIAL REFERENS:

Tak

Fasad 1 och fönster

Fasad 2

Sockel

Solpaneler på taket



KULÖR OCH MATERIALBESKRIVNING :

Stora volymer har liknade träfasad (F1). Entre- och korridorsvolymer här cortenstål som fasad för kontrast (F2)

MATERIALBESKRIVNING:

Fasad 1: Laserad träribbor och träpanel, Jotun Trebitt 848 Grå Antik.

Fasad 2: Cortenstål fasadkassetter, RUUKKI Liberta cor-ten 800

Sockel: Galvaniserad plåt.

Fönster och Dörrar: Fönster, fönsterpartier, fönsterbleck och entréparti i Antracitgrå. RAL 7043.

Tak: Takytan bekläds i mörkgrå plåt och solceller.

PUTSFASAD ÄR OCKSÅ MÖJLIGT!

Fördel Friendly Building



Passivhus

Elegant arkitektur med omsorg av detaljer

Trä- eller putsfasad

Senaste solcellsteknik med batteri och AI

Kort byggtid (6 mån från övertagande av schakt)

Inga synliga skarvar varken invändigt, utvändigt eller fysikaliskt

Friendly Building / Street Monkey Architects

